



Ville de
BORDEAUX

bordeaux.fr



Manifestations publiques dans les espaces verts de Bordeaux

Fiches techniques à destination des organisateurs

Légende

- Parc fermé
- Parc ouvert
- Quartiers

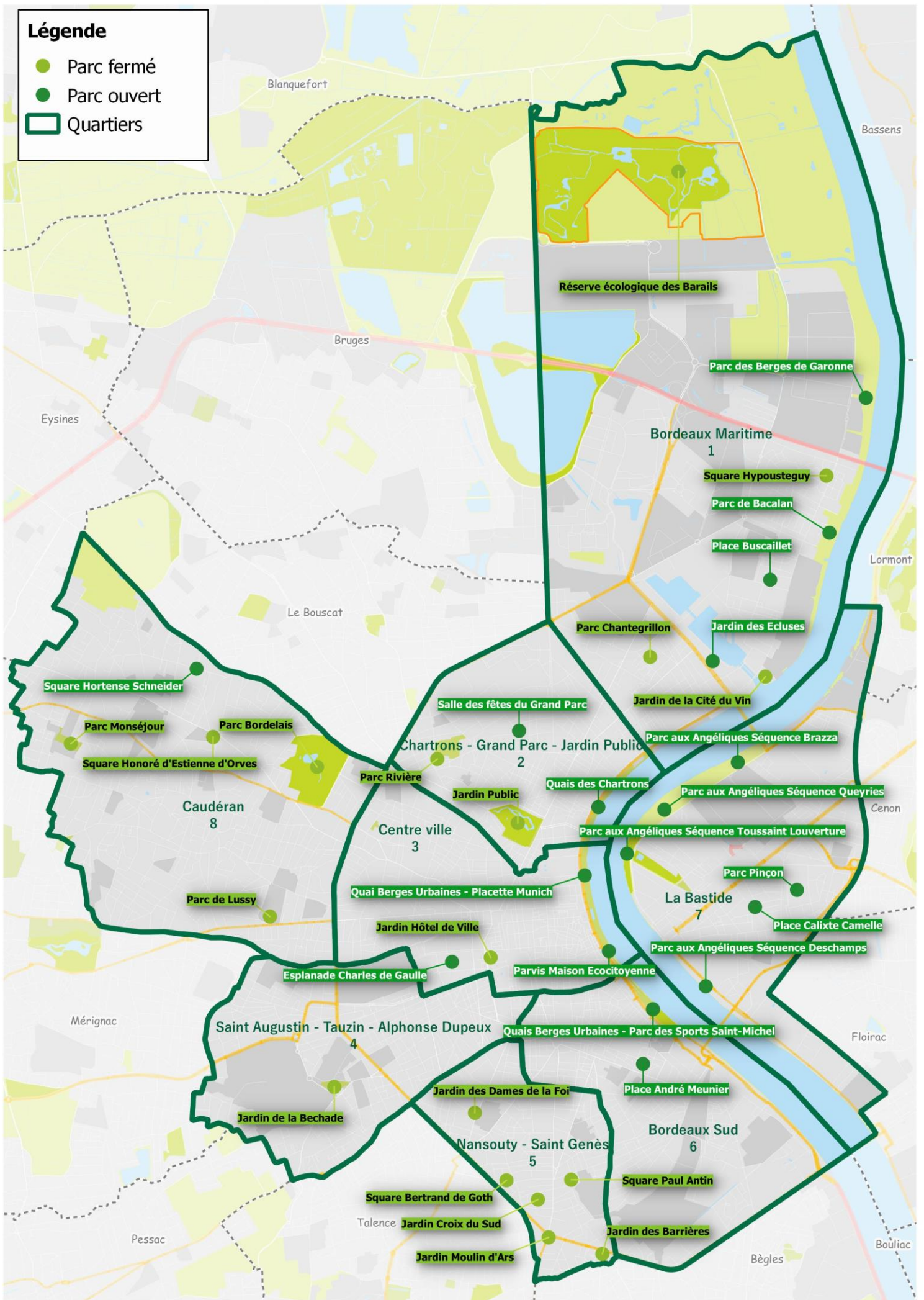


Table des matières

PRECONISATION GENERALES DE SECURITE ET D'INTEGRITE DU SITE	4
QUARTIER 1 _ BORDEAUX MARITIME.....	7
JARDIN DE LA CITE DU VIN.....	8
PARC CHANTEGRILLON.....	10
PLACE BUSCAILLET	12
JARDIN DES ECLUSES	14
PARC DE BACALAN	16
BERGES DE GARONNE	18
SQUARE HYPOUSTEGUY.....	20
QUARTIER 2 _ CHARTRONS, GRAND PARC, JARDIN PUBLIC	23
JARDIN PUBLIC	24
PARC RIVIERE	28
SALLE DES FETES DU GRAND PARC	30
SEQUENCE QUAI DES CHARTRONS.....	32
QUARTIER 3 _ CENTRE VILLE.....	35
JARDIN DE L'HOTEL DE VILLE	36
SEQUENCE PLACETTE MUNICH	38
PARVIS MAISON ECOCITOYENNE.....	40
ESPLANADE CHARLES DE GAULLE	42
QUARTIER 4 _ SAINT-AUGUSTIN – TAUZIN – ALPHONSE DUPEUX	45
JARDIN DE LA BECHADE	46
QUARTIER 5_ NANSOUTY - SAINT-GENES	49
JARDIN DE LA CROIX DU SUD	50
JARDIN DES DAMES DE LA FOI	52
JARDIN MOULIN D'ARS.....	54
SQUARE BERTRAND DE GOTH	56
SQUARE PAUL ANTIN	58
JARDIN DES BARRIERES	60
QUARTIER 6 _ BORDEAUX SUD.....	63
PARC DES SPORTS ST-MICHEL	64
PLACE ANDRE MEUNIER	66
QUARTIER 7 _ BORDEAUX BASTIDE	69
PARC AUX ANGELIQUES – SEQUENCE BRAZA	70
PARC AUX ANGELIQUES – SEQUENCE QUEYRIES	72
PARC AUX ANGELIQUES – SEQUENCE TOUSSAINT LOUVERTURES.....	74
PARC AUX ANGELIQUES – SEQUENCE DESCHAMPS	76
PARC PINCON	78
PLACE CALIXTE CAMELLE	80
QUARTIER 8 _ CAUDERAN	83
PARC BORDELAIS.....	84
JARDIN DE LUSSY	86
PARC MONSEJOUR.....	88
SQUARE HONORE D'ESTIENNE D'ORVES.....	90
SQUARE HORTENSE SCHNEIDER	92

PRECONISATION GENERALES DE SECURITE ET D'INTEGRITE DU SITE

Il s'agit de préconisations générales qui peuvent être modifiées au cas par cas suivant l'étude du dossier de demande de manifestation publique déposé à la mairie de Bordeaux.

Règlement général des parcs et jardins – arrêté municipal n°200814228 d'août 2008 complété par l'arrêté municipal n°201016130 d'octobre 2010.

Cette fiche technique a pour objectif de permettre l'utilisation de ce site pour la satisfaction et la sécurité de tous, tout en veillant au respect du matériel et des lieux mis à disposition. La municipalité ne cherche en aucune façon à limiter la liberté des utilisateurs, mais au contraire à préserver la qualité de l'accueil et l'intégrité des sites.

1. Propreté du site

Nettoyage	<p>Pendant toute la durée de son occupation l'organisateur est tenu de maintenir l'espace dans un état de rangement et de propreté correct.</p> <p>L'organisateur devra assurer la collecte et l'évacuation de la totalité des déchets générés par la manifestation.</p> <p>Le site doit être rangé et nettoyé pour l'état des lieux de sortie.</p>
Remise en état du site	<p>Lorsque le site, mis à disposition, est rendu dégradé, l'intervention sera facturée.</p>

2. Déroulement de la manifestation

Respect des arbres, des fosses d'arbres, des massifs et des espaces verts	<p>Respect du règlement de protection des arbres disponible sur le site www.bordeaux.fr</p> <p>Il est formellement interdit d'accrocher des clous, des vis, des cordes ou d'autres corps étrangers sur les arbres.</p> <p>Aucun dépôt ou déversement notamment de substances culinaires aux pieds des arbres et dans les massifs.</p> <p>Aucune installation sous les arbres.</p> <p>Si un périmètre de sécurité est installé autour des arbres, l'organisateur devra le respecter et ne pas installer de structures à proximité. Il devra veiller à ce qu'aucun participant ne franchisse ce périmètre.</p>
Respect du règlement, des usagers, des aires de jeux	<p>Respecter le règlement des parcs et jardins disponible sur le site www.bordeaux.fr.</p> <p>Laisser libre et disponible les aires de jeux pour enfants. Le confort des usagers du parc doit être préservé.</p>
Sites labellisés	<p>L'organisateur devra respecter les règles assujetties aux parcs labellisés éco-jardin, LPO, ...</p>
Grilles des parcs	<p>Affichage sur les grilles des jardins sur autorisation de la ville Article 15 du règlement des Parcs et Jardins.</p>

Marquage	L'organisateur devra effectuer le marquage uniquement avec de la craie respectueuse de l'environnement.
Fin de la manifestation	L'organisateur devra impérativement prendre en compte les horaires d'ouverture et de fermeture des sites, montage et démontage inclus.

3. Logistique

Phases de montage et de démontage	Ces phases doivent avoir lieu pendant les périodes d'ouverture du site.
Circulation et stationnement sur le site	L'accès à tout véhicule thermique est interdit. Une autorisation exceptionnelle peut être délivrée par le pôle patrimoine végétal et biodiversité pour les véhicules nécessaires au montage et démontage de la manifestation (nombre à limiter au maximum). Ces véhicules ne devront pas stationner et/ou circuler sur les espaces verts. Le cheminement des piétons doit être impérativement préservé et sécurisé en permanence. Seuls les véhicules de secours aux personnes peuvent rester stationnés à l'intérieur du site pendant la manifestation.
Implantation des structures	Lestage et piquetage peut être étudié au cas par cas avec les techniciens du pôle patrimoine végétal et biodiversité.

4. Annulation

En cas d'annulation de l'occupation du site par l'organisateur	Il est demandé de prévenir par écrit à l'adresse suivante manifs.gestion@bordeaux-metropole.fr au moins un mois avant la date prévue pour la manifestation afin de pouvoir réattribuer l'espace.
Aléas climatiques	La manifestation devra être interrompue ou annulée en cas de fortes intempéries ou d'alerte météorologique (vents violents, grêle, foudre, Canicule, ...)

QUARTIER 1 _ BORDEAUX MARITIME

JARDIN DE LA CITE DU VIN

PARC CHANTEGRILLON

PLACE BUSCAILLET

JARDIN DES ECLUSES

PARC DE BACALAN

BERGES DE GARONNE

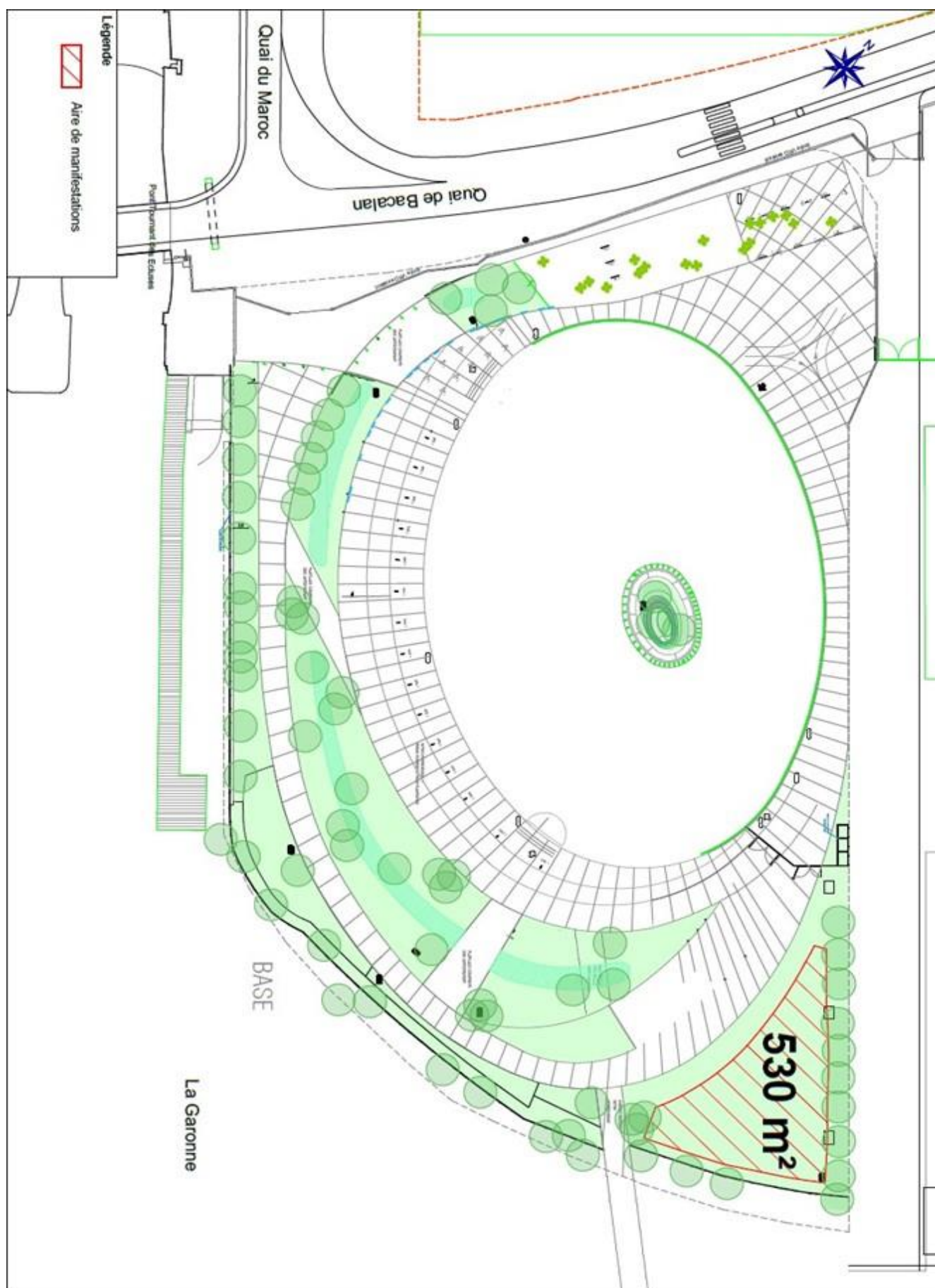
SQUARE HYPOUSTEGUY

JARDIN DE LA CITE DU VIN

PRESENTATION DU SITE

Quartier 1	BORDEAUX MARITIME
Surface totale du site	4 000 m ²
Surface verte	1 000 m ²
Surface manifestation	530 m ²
Surface minérale	Allées
Site labélisé	Non
Présence d'aire de jeux / agrès	Non
Présence de point d'eau – bassin	Non
Horaire du site	Du lundi au vendredi : 8h30 à 18h30 Samedi & Dimanche : 8h30 à 19h30
Etat des lieux d'entrée et de sortie	En fonction des évènements

L'organisateur devra matérialiser toutes les structures implantées pour son évènement (tentes, Samias, scènes, tables, chaises ...) mais également positionner le(s) véhicule(s) de secours, l'utilisation de fluides (électricité, eau)



PARC CHANTEGRILLON

PRESENTATION DU SITE

Quartier 1	BORDEAUX MARITIME
Surface totale du site	8 400 m ²
Surface verte	6 452 m ²
Surface manifestation	200 m ²
Surface minérale	1 403 m ²
Site labélisé	Non
Présence d'aire de jeux / agrès	Oui
Présence de point d'eau – bassin	Non
Horaire du site	Du 1 ^{er} avril au 31 mai : ouvert de 08 :00 à 18 :30 Du 1 ^{er} juin au 31 août : ouvert de 08 :00 à 20 :00 Du 1 ^{er} septembre au 31 octobre : ouvert de 08 :00 à 18 :30 Du 1 ^{er} novembre au 14 février : ouvert de 08 :00 à 17 :30 Du 15 février au 31 mars : ouvert de 08 :00 à 18 :30
Etat des lieux d'entrée et de sortie	En fonction des évènements

L'organisateur devra matérialiser toutes les structures implantées pour son évènement (tentes, Samias, scènes, tables, chaises ...) mais également positionner le(s) véhicules de secours, l'utilisation de fluides (électricité, eau)

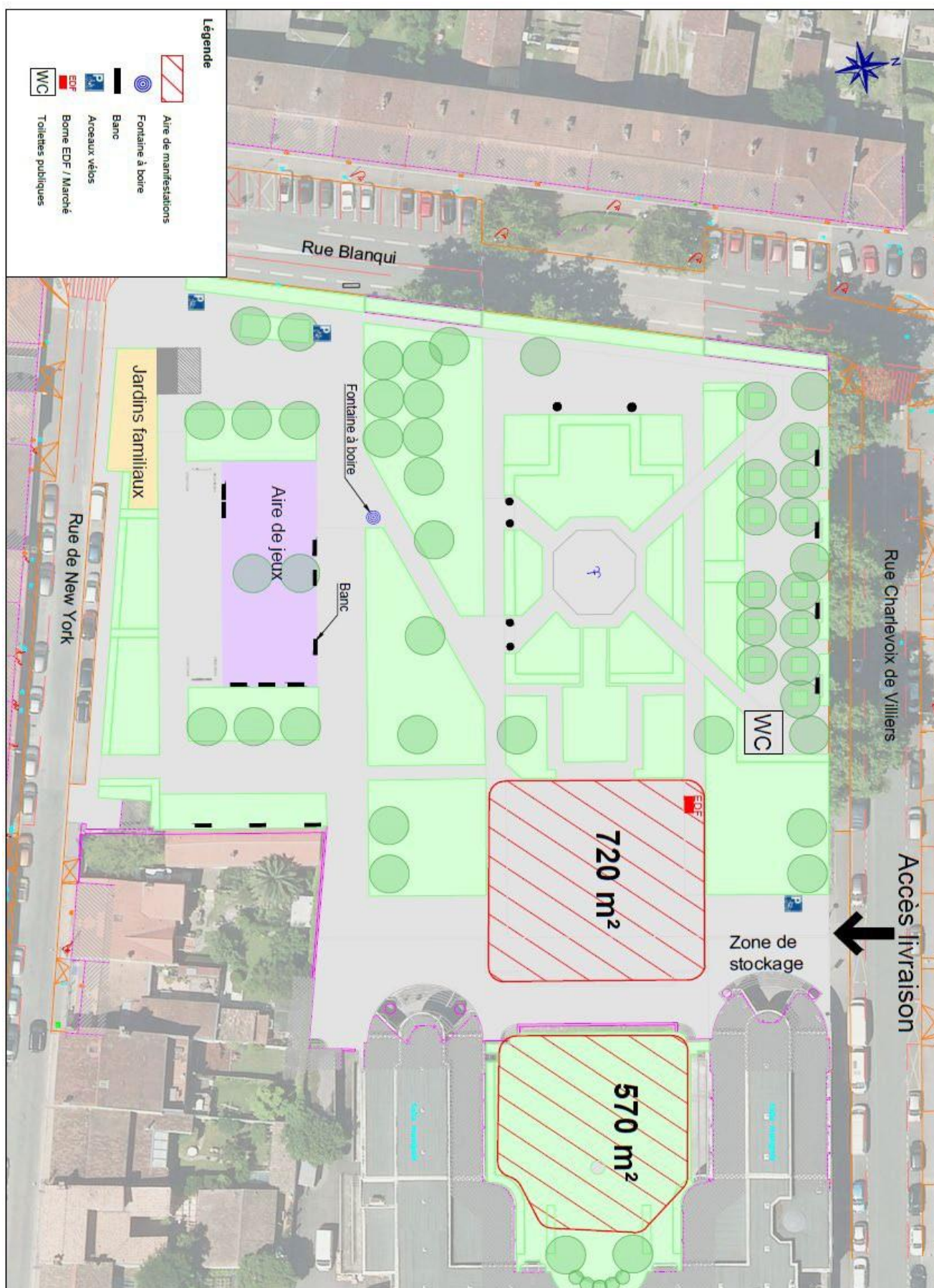


PLACE BUSCAILLET

PRESENTATION DU SITE

Quartier 1	BORDEAUX MARITIME
Surface totale du site	6 500 m ²
Surface verte	3 500 m ²
Surface manifestation	1 290 m ²
Surface minérale	3 000 m ²
Site labélisé	Non
Présence d'aire de jeux / agrès	1
Présence de point d'eau – bassin	Non
Horaire du site	Place ouverte
Etat des lieux d'entrée et de sortie	En fonction des évènements

L'organisateur devra matérialiser toutes les structures implantées pour son évènement (tentes, Samias, scènes, tables, chaises) mais également positionner le(s) véhicules de secours, l'utilisation de fluides (électricité, eau)

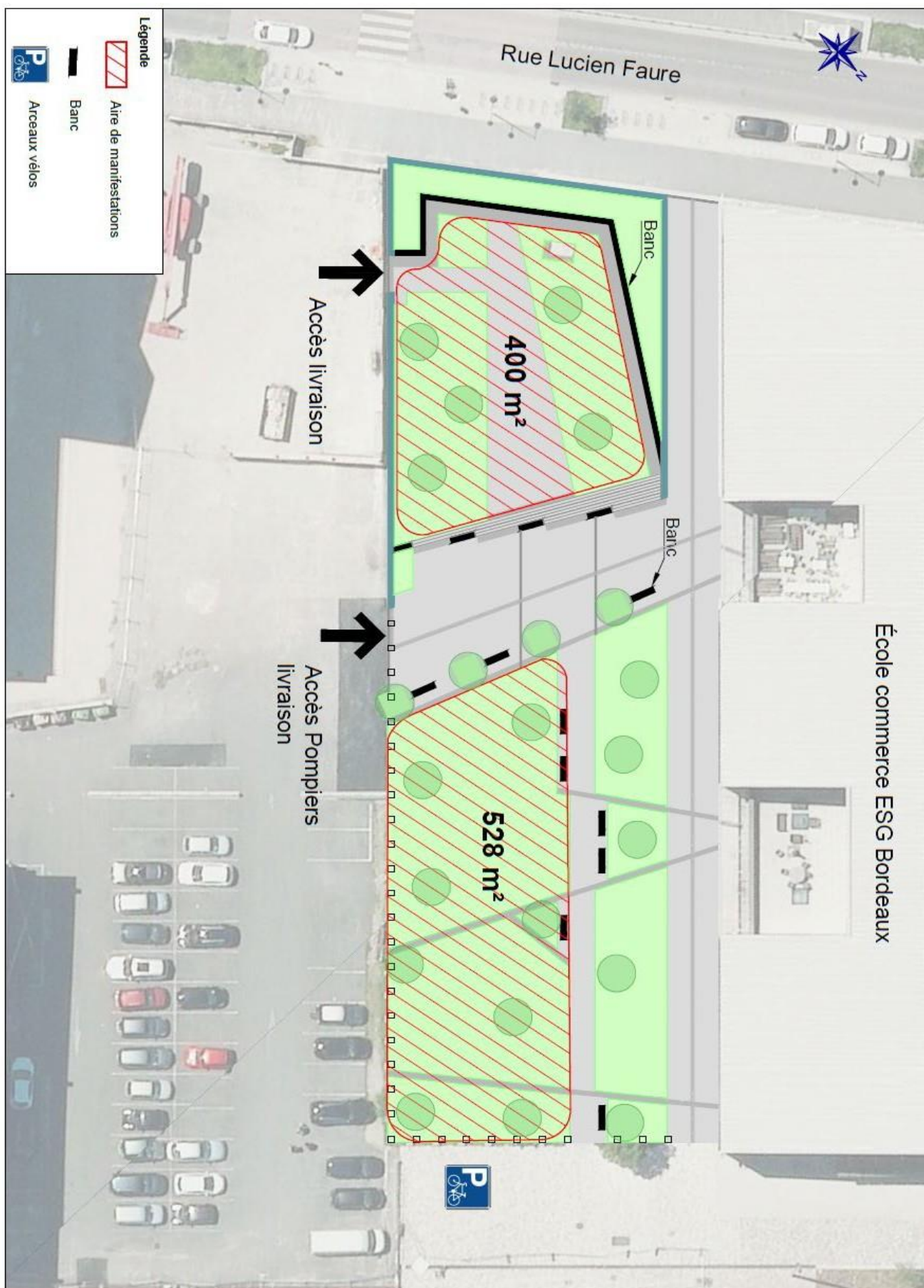


JARDIN DES ECLUSES

PRESENTATION DU SITE

Quartier 1	BORDEAUX MARITIME
Surface totale du site	2 000 m ²
Surface verte	890 m ²
Surface manifestation	928 m ²
Surface minérale	1 110 m ²
Site labélisé	Non
Présence d'aire de jeux / agrès	Non
Présence de point d'eau – bassin	Non
Horaire du site	Jardin ouvert
Etat des lieux d'entrée et de sortie	En fonction des évènements

L'organisateur devra matérialiser toutes les structures implantées pour son évènement (tentes, Samias, scènes, tables, chaises ...) mais également positionner le(s) véhicules de secours, l'utilisation de fluides (électricité, eau)



PARC DE BACALAN

PRESENTATION DU SITE

Quartier 1	BORDEAUX MARITIME
Surface totale du site	87 833 m ²
Surface verte	63 493 m ²
Surface manifestation	8 150m ²
Surface minérale	24 340 m ²
Site labélisé	Non
Présence d'aire de jeux / agrès	Oui
Présence de point d'eau – bassin	Non
Horaire du site	Parc ouvert
Etat des lieux d'entrée et de sortie	En fonction des évènements

L'organisateur devra matérialiser toutes les structures implantées pour son évènement (tentes, samias, scènes, tables, chaises ...) mais également positionner le(s) véhicules de secours, l'utilisation de fluides (électricité, eau)

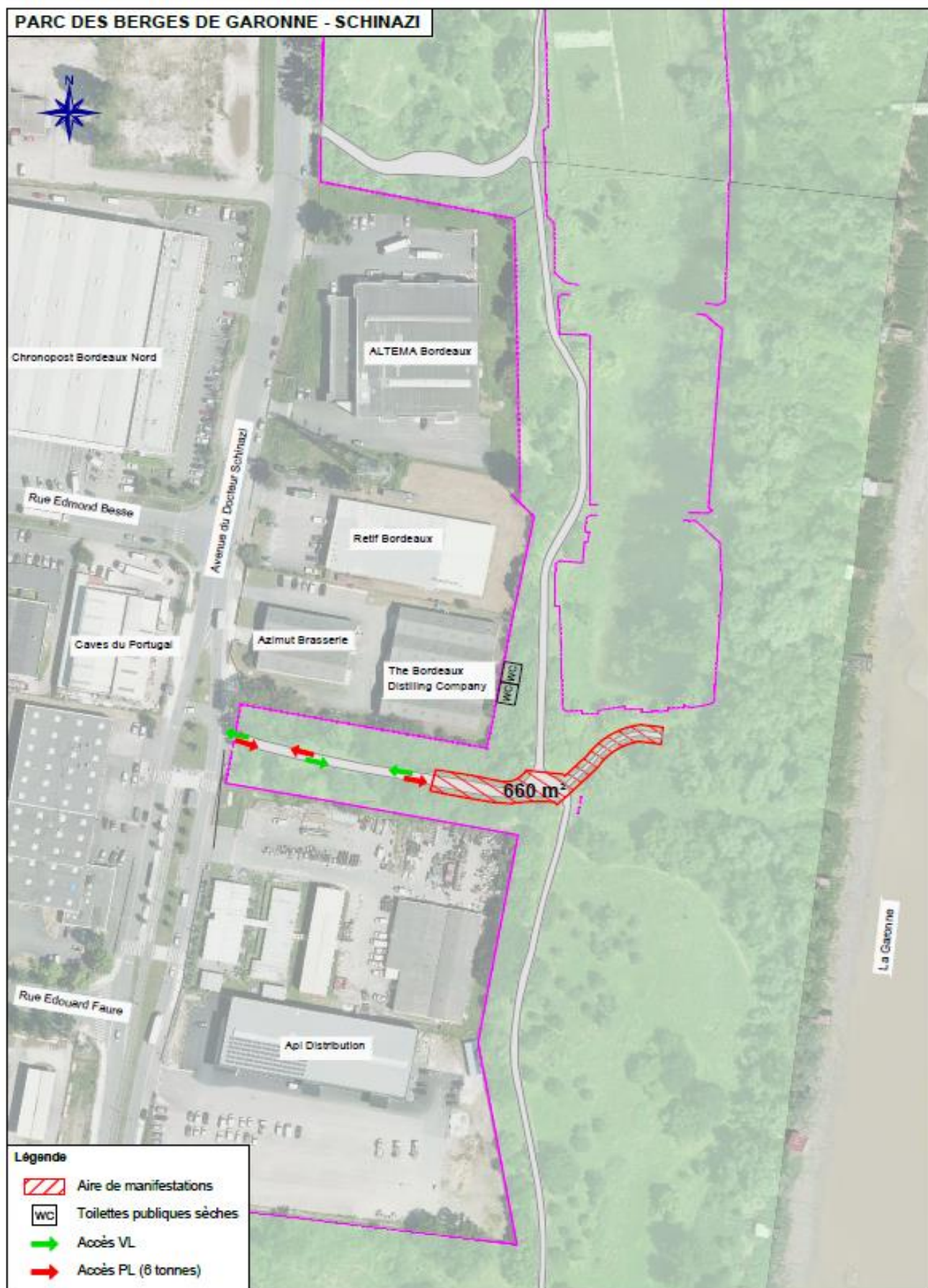


BERGES DE GARONNE

PRESENTATION DU SITE

Quartier 1	BORDEAUX MARITIME
Surface totale du site	110 300 m ²
Surface verte	98 149 m ²
Surface manifestation	570 m ²
Surface minérale	6 172 m ²
Site labélisé	Non
Présence d'aire de jeux / agrès	Non
Présence de point d'eau – bassin	Non
Horaire du site	Berges ouvertes
Etat des lieux d'entrée et de sortie	En fonction des évènements

L'organisateur devra matérialiser toutes les structures implantées pour son évènement (tentes, samias, scènes, tables, chaises ...) mais également positionner le(s) véhicules de secours, l'utilisation de fluides (électricité, eau)

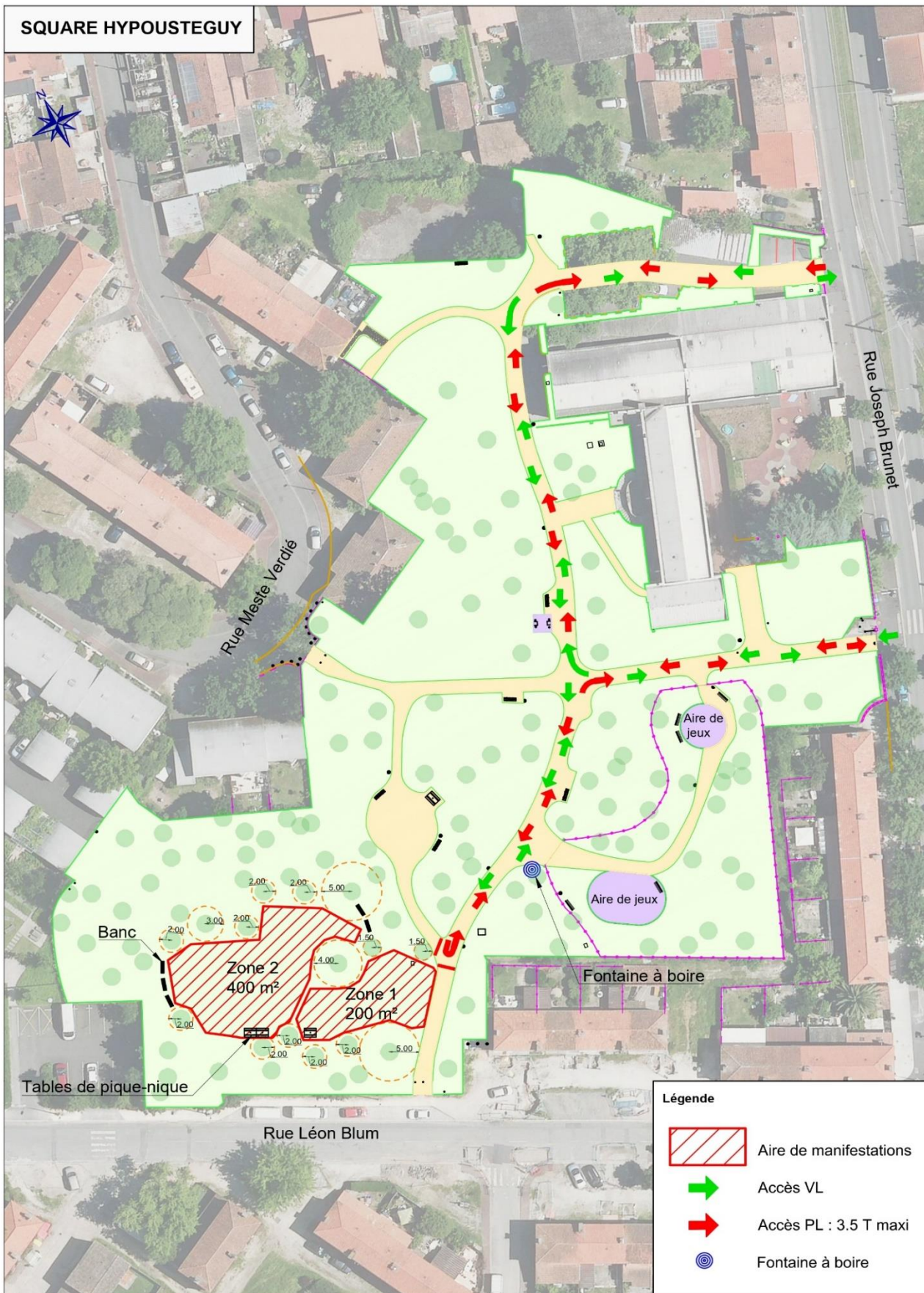


SQUARE HYPOUSTEGUY

PRESENTATION DU SITE

Quartier 1	BORDEAUX MARITIME
Surface totale du site	10 450 m ²
Surface verte	8 500 m ²
Surface manifestation	600 m ²
Surface minérale	1 600 m ²
Site labélisé	Non
Présence d'aire de jeux / agrès	Oui
Présence de point d'eau – bassin	Non
Horaire du site	Du 1 ^{er} avril au 31 mai : ouvert de 08 :00 à 18 :30 Du 1 ^{er} juin au 31 août : ouvert de 08 :00 à 20 :00 Du 1 ^{er} septembre au 31 octobre : ouvert de 08 :00 à 18 :30 Du 1 ^{er} novembre au 14 février : ouvert de 08 :00 à 17 :30 Du 15 février au 31 mars : ouvert de 08 :00 à 18 :30
Etat des lieux d'entrée et de sortie	En fonction des évènements

L'organisateur devra matérialiser toutes les structures implantées pour son évènement (tentes, samias, scènes, tables, chaises ...) mais également positionner le(s) véhicules de secours, l'utilisation de fluides (électricité, eau)



QUARTIER 2 _ CHARTRONS, GRAND PARC, JARDIN PUBLIC

JARDIN PUBLIC

PARC RIVIERE

SALLE DES FETES DU GRAND PARC

SEQUENCE QUAI DES CHARTRONS

JARDIN PUBLIC

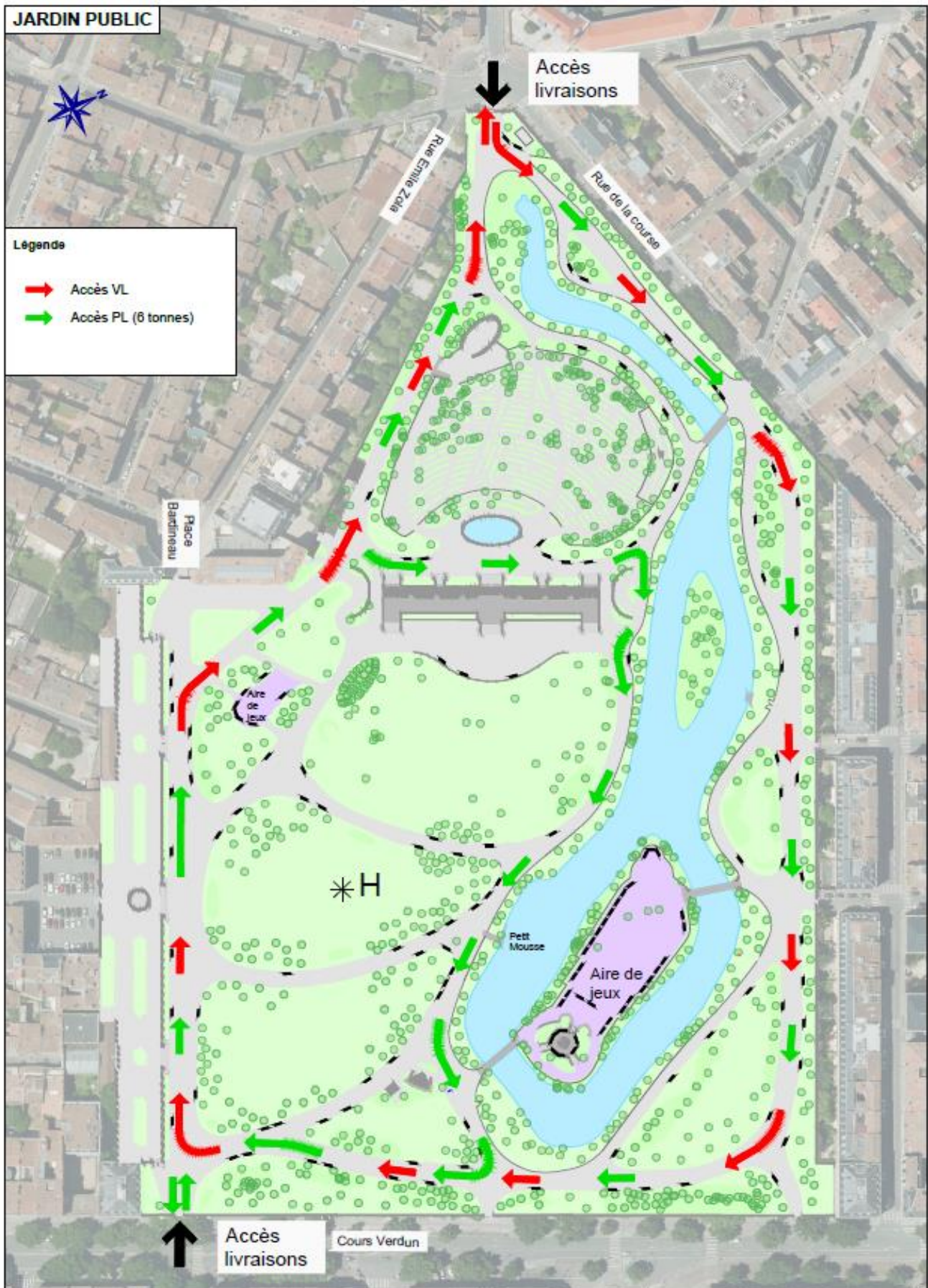
PRESENTATION DU SITE

Quartier 2	CHARTRONS, GRAND PARC, JARDIN PUBLIC
Surface totale du site	106 822 m ²
Surface verte	55 345 m ²
Surface manifestation	570 m ²
Surface minérale	35 000 m ²
Site labélisé	Eco-jardin, LPO
Présence d'aire de jeux / agrès	Oui
Présence de point d'eau – bassin	Oui
Horaires du site	Du 1 ^{er} avril au 31 mai : ouvert de 07:00 à 20:00 Du 1 ^{er} juin au 31 août : ouvert de 07:00 à 21:00 Du 1 ^{er} septembre au 31 octobre : ouvert de 07:00 à 19:00 Du 1 ^{er} novembre au 14 février : ouvert de 07:00 à 18:00 Du 15 février au 31 mars : ouvert de 07:00 à 19:00
Etat des lieux d'entrée et de sortie	En fonction des évènements

L'organisateur devra matérialiser toutes les structures implantées pour son évènement (tentes, samias, scènes, tables, chaises ...) mais également positionner le(s) véhicules de secours, l'utilisation de fluides (électricité, eau)



PLAN DE CIRCULATION JARDIN PUBLIC

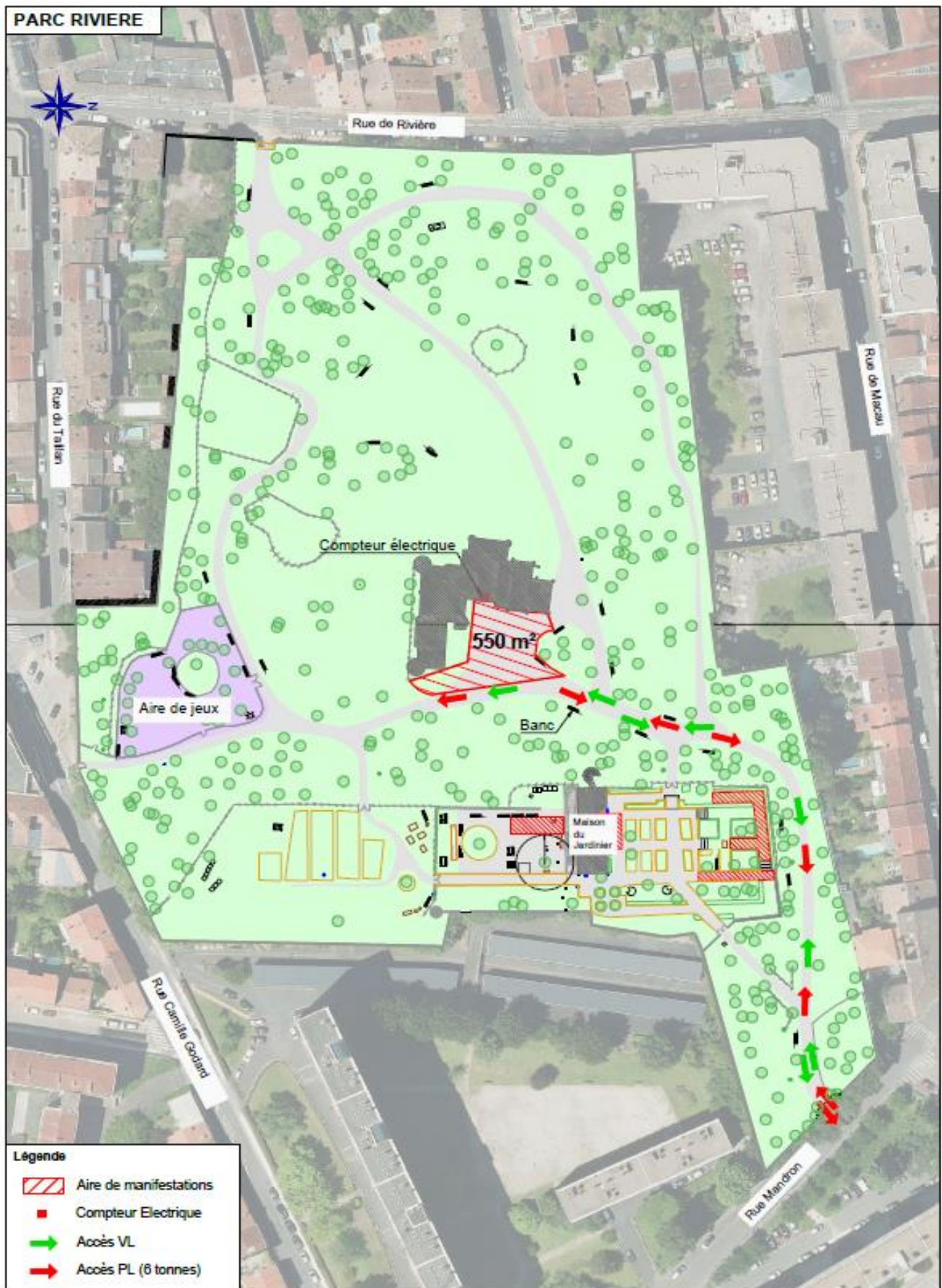


PARC RIVIERE

PRESENTATION DU SITE

Quartier 2	CHARTRONS, GRAND PARC, JARDIN PUBLIC
Surface totale du site	38 300 m ²
Surface verte	30184 m ²
Surface de manifestation	550 m ²
Surface minérale	5 894 m ²
Site labélisé	Eco-jardin, LPO
Présence d'aire de jeux / agrès	Oui
Présence de point d'eau – bassin	Non
Horaires du site	Du 1 ^{er} avril au 31 mai : ouvert de 07:00 à 20:00 Du 1 ^{er} juin au 31 août : ouvert de 07:00 à 21:00 Du 1 ^{er} septembre au 31 octobre : ouvert de 07:00 à 19:00 Du 1 ^{er} novembre au 14 février : ouvert de 07:00 à 18:00 Du 15 février au 31 mars : ouvert de 07:00 à 19:00
Etat des lieux d'entrée et de sortie	En fonction des évènements

L'organisateur devra matérialiser toutes les structures implantées pour son évènement (tentes, samias, scènes, tables, chaises ...) mais également positionner le(s) véhicules de secours, l'utilisation de fluides (électricité, eau)

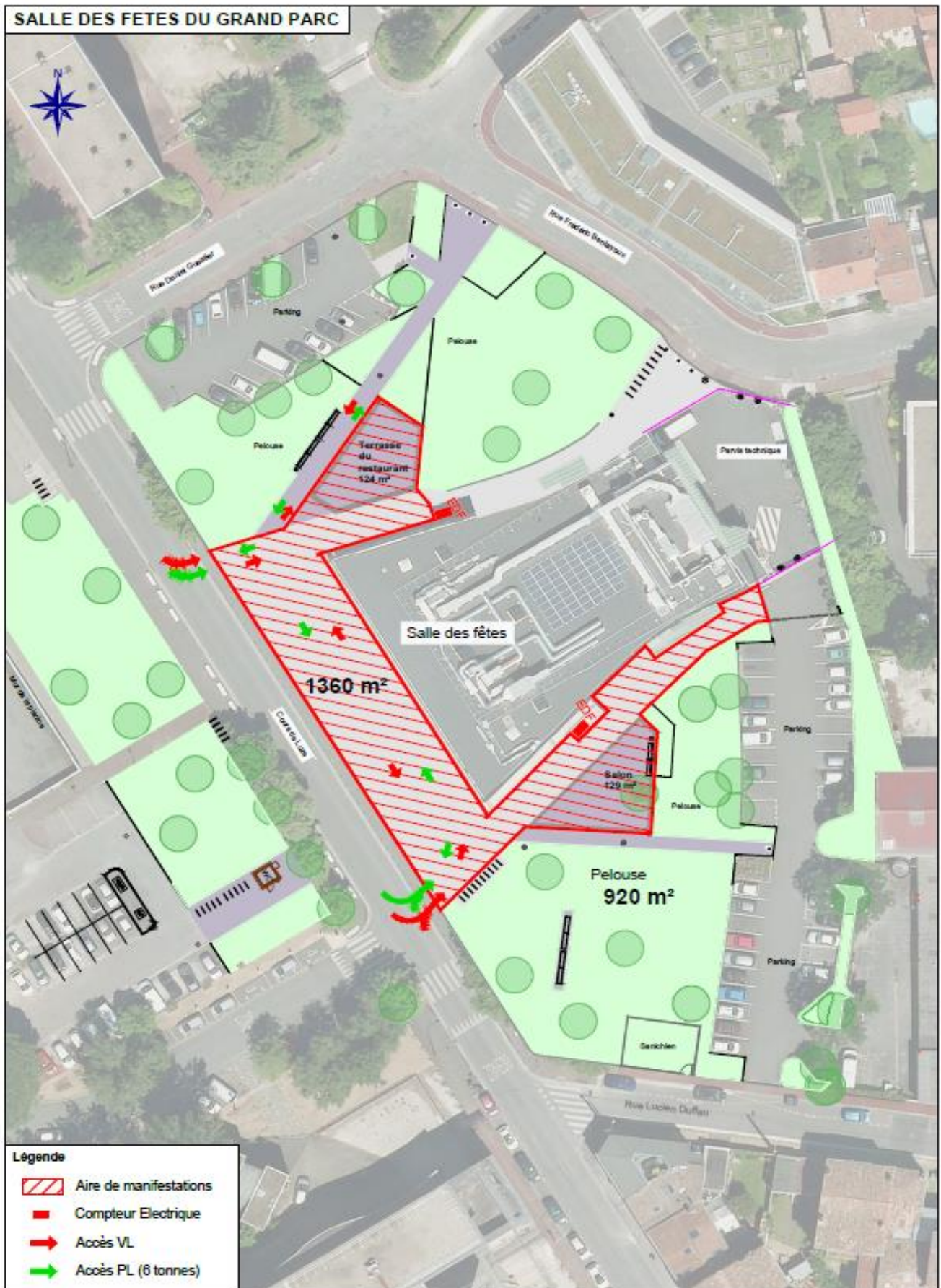


SALLE DES FETES DU GRAND PARC

PRESENTATION DU SITE

Quartier 2	CHARTRONS, GRAND PARC, JARDIN PUBLIC
Surface totale du site	4 498 m ²
Surface verte	2 683 m ²
Surface de manifestation	1 360 m ²
Surface minérale	1 815 m ²
Présence d'aire de jeux / agrès	Non
Présence de point d'eau – bassin	Non
Horaire du site	Espace ouvert
Etat des lieux d'entrée et de sortie	En fonction des évènements

L'organisateur devra matérialiser toutes les structures implantées pour son évènement (tentes, samias, scènes, tables, chaises ...) mais également positionner le(s) véhicules de secours, l'utilisation de fluides (électricité, eau)



SEQUENCE QUAI DES CHARTRONS

PRESENTATION DU SITE

Quartier 2	CHARTRONS, GRAND PARC, JARDIN PUBLIC
Surface totale du site	1 600 m ²
Surface verte	0
Surface manifestation	1 600 m ²
Surface minérale	1 600 m ²
Site labélisé	Non
Présence d'aire de jeux / agrès	Non
Présence de point d'eau – bassin	Non
Horaire du site	Quai ouvert
Etat des lieux d'entrée et de sortie	En fonction des évènements

L'organisateur devra matérialiser toutes les structures implantées pour son évènement (tentes, Samias, scènes, tables, chaises) mais également positionner le(s) véhicules de secours, l'utilisation de fluides (électricité)



QUARTIER 3 _ CENTRE VILLE

JARDIN DE L'HOTEL DE VILLE

SEQUENCE PLACETTE MUNICH

PARVIS MAISON-ECOCITOYENNE

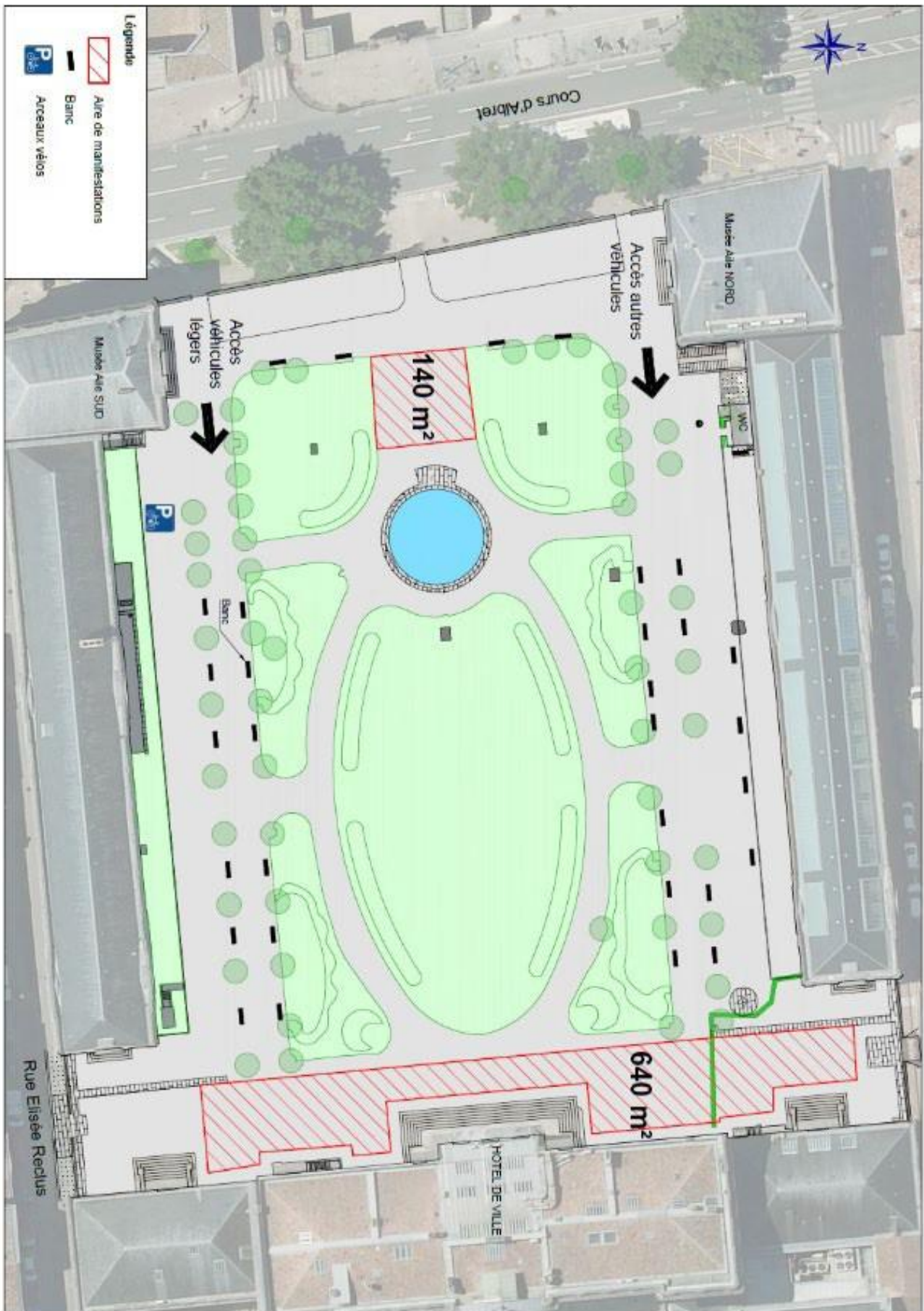
ESPLANADE CHARLES DE GAULLE

JARDIN DE L'HOTEL DE VILLE

PRESENTATION DU SITE

Quartier 3	CENTRE VILLE
Surface totale du site	8 900 m ²
Surface verte	3 250 m ²
Surface manifestation	780 m ²
Surface minérale	5 500 m ²
Site labélisé	Eco jardin
Présence d'aire de jeux / agrès	Non
Présence de point d'eau – bassin	Oui
Horaire du site	Du 1 ^{er} avril au 31 mai : ouvert de 09 :00 à 20 :00 Du 1 ^{er} juin au 31 août : ouvert de 09 :00 à 21 :00 Du 1 ^{er} septembre au 31 octobre : ouvert de 09 :00 à 20 :00 Du 1 ^{er} novembre au 31 mars : ouvert de 09 :00 à 18 :00
Etat des lieux d'entrée et de sortie	En fonction des évènements

L'organisateur devra matérialiser toutes les structures implantées pour son évènement (tentes, samias, scènes, tables, chaises ...) mais également positionner le(s) véhicules de secours, l'utilisation de fluides (électricité, eau)

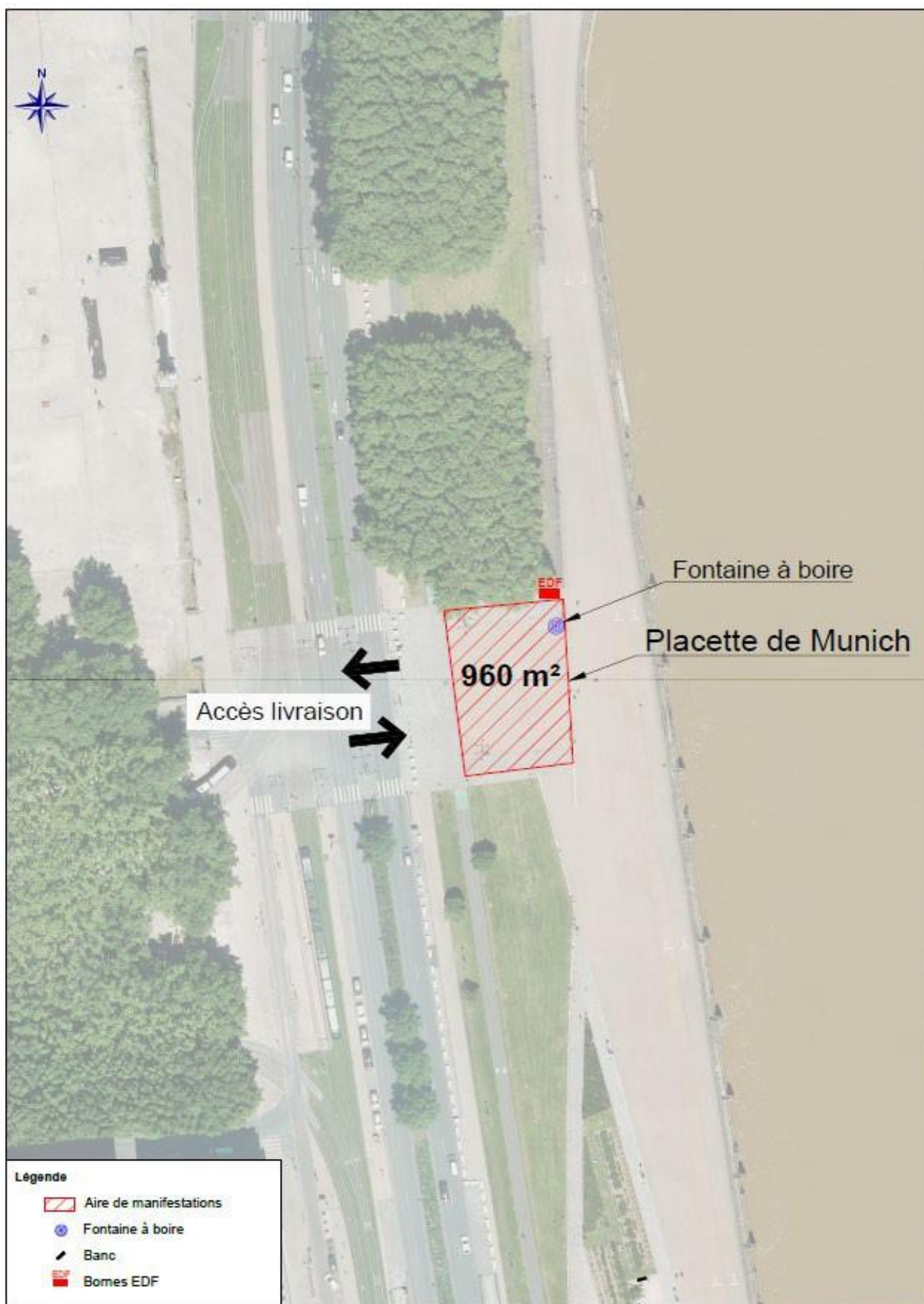


SEQUENCE PLACETTE MUNICH

PRESENTATION DU SITE

Quartier 3	CENTRE VILLE
Surface totale du site	1 400 m ²
Surface verte	0
Surface manifestation	960 m ²
Surface minérale	1 400 m ²
Site labélisé	Non
Présence d'aire de jeux / agrès	Non
Présence de point d'eau – bassin	Non
Horaire du site	Séquence ouverte
Etat des lieux d'entrée et de sortie	En fonction des évènements

L'organisateur devra matérialiser toutes les structures implantées pour son évènement (tentes, Samias, scènes, tables, chaises) mais également positionner le(s) véhicules de secours, l'utilisation de fluides (électricité, eau).



PARVIS MAISON ECOCITOYENNE

PRESENTATION DU SITE

Quartier 3	CENTRE VILLE
Surface totale du site	3 200 m ²
Surface verte	0
Surface manifestation	2 2260 m ²
Surface minérale	3 200 m ²
Site labélisé	Non
Présence d'aire de jeux / agrès	Non
Présence de point d'eau – bassin	Non
Horaire du site	Parvis ouvert
Etat des lieux d'entrée et de sortie	En fonction des évènements

L'organisateur devra matérialiser toutes les structures implantées pour son évènement (tentes, Samias, scènes, tables, chaises) mais également positionner le(s) véhicules de secours, l'utilisation de fluides (électricité, eau).

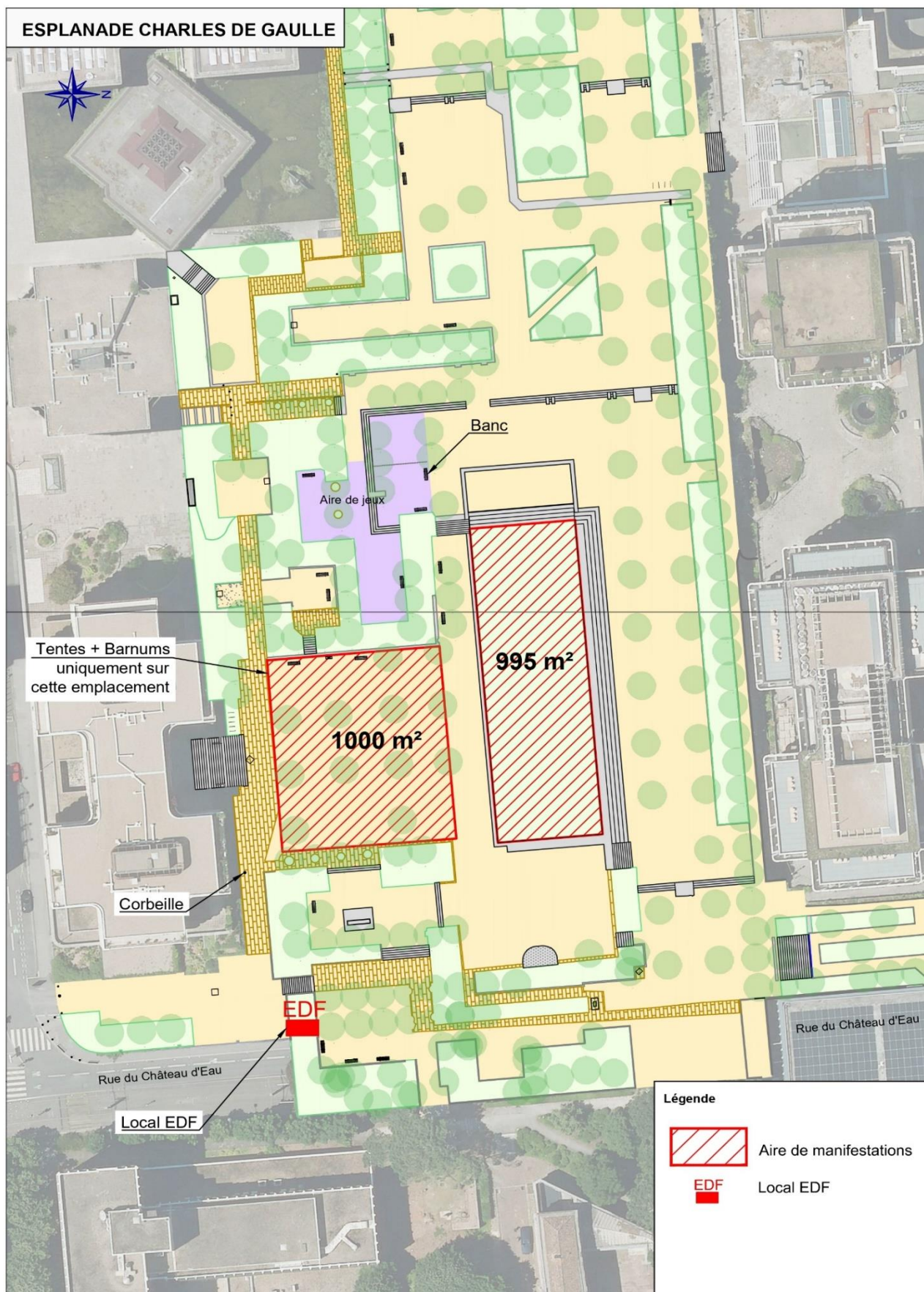


ESPLANADE CHARLES DE GAULLE

PRESENTATION DU SITE

Quartier 3	CENTRE VILLE
Surface totale du site	14 830m ²
Surface verte	4700m ²
Surface manifestation	1 995 m ²
Surface minérale	10 130m ²
Site labélisé	Non
Présence d'aire de jeux / agrès	Oui
Présence de point d'eau – bassin	Non
Horaire du site	Esplanade ouverte
Etat des lieux d'entrée et de sortie	En fonction des évènements

L'organisateur devra matérialiser toutes les structures implantées pour son évènement (tentes, Samias, scènes, tables, chaises) mais également positionner le(s) véhicules de secours, l'utilisation de fluides (électricité, eau).



QUARTIER 4 _ SAINT-AUGUSTIN – TAUZIN – ALPHONSE DUPEUX

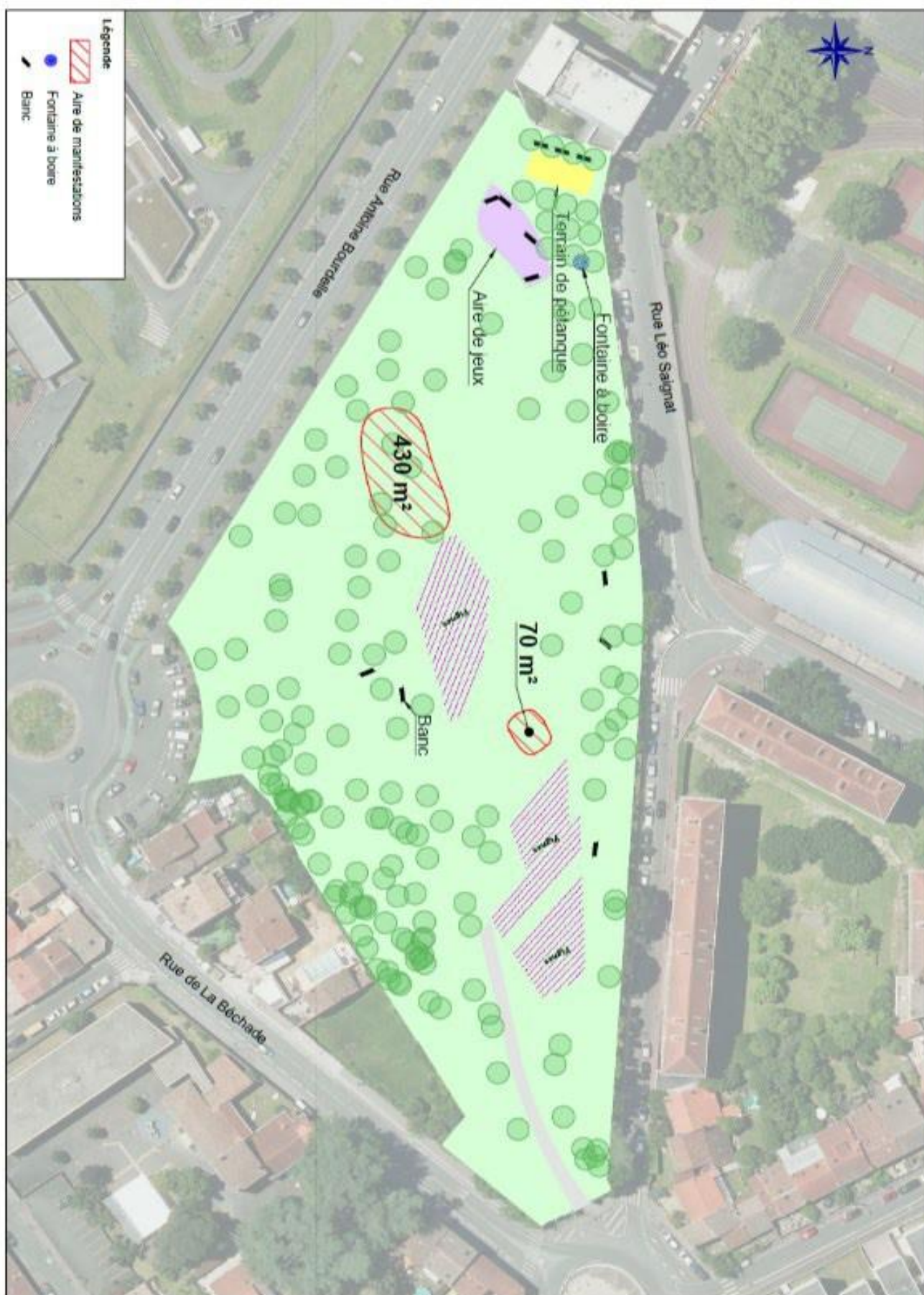
JARDIN DE LA BECHADE

JARDIN DE LA BECHADE

PRESENTATION DU SITE

Quartier 4	SAINT-AUGUSTIN – TAUZIN – ALPHONSE DUPEUX
Surface totale du site	16 771 m ²
Surface verte	16 243 m ²
Surface manifestation	500 m ²
Surface minérale	217 m ²
Site labélisé	Eco-jardin, LPO
Présence d'aire de jeux / agrès	Oui
Présence de point d'eau – bassin	Non
Horaire du site	Du 1 ^{er} avril au 31 mai : ouvert de 08 :00 à 18 :30 Du 1 ^{er} juin au 31 août : ouvert de 08 :00 à 20 :00 Du 1 ^{er} septembre au 31 octobre : ouvert de 08 :00 à 18 :30 Du 1 ^{er} novembre au 14 février : ouvert de 08 :00 à 17 :30 Du 15 février au 31 mars : ouvert de 08 :00 à 18 :30
Etat des lieux d'entrée et de sortie	En fonction des évènements

L'organisateur devra matérialiser toutes les structures implantées pour son évènement (tentes, samias, scènes, tables, chaises ...) mais également positionner le(s) véhicules de secours, l'utilisation de fluides (électricité, eau)



QUARTIER 5_ NANSOUTY - SAINT-GENES

JARDIN DE LA CROIX DU SUD

JARDIN DES DAMES DE LA FOI

JARDIN MOULIN D'ARS

SQUARE BERTRAND DE GOTH

SQUARE PAUL ANTIN

JARDIN DES BARRIERES

JARDIN DE LA CROIX DU SUD

PRESENTATION DU SITE

Quartier 5	NANSOUTY – SAINT-GENES
Surface totale du site	1 472 m ²
Surface verte	945 m ²
Surface manifestation	610 m ²
Surface minérale	526 m ²
Site labélisé	Non
Présence d'aire de jeux / agrès	Oui
Présence de point d'eau – bassin	Non
Horaire du site	Du 1 ^{er} avril au 31 mai : ouvert de 08 :00 à 19 :30 Du 1 ^{er} juin au 31 août : ouvert de 08 :00 à 20 :00 Du 1 ^{er} septembre au 31 octobre : ouvert de 08 :00 à 18 :30 Du 1 ^{er} novembre au 14 février : ouvert de 08 :00 à 17 :30 Du 15 février au 31 mars : ouvert de 08 :00 à 18 :30
Etat des lieux d'entrée et de sortie	En fonction de l'évènement

L'organisateur devra matérialiser toutes les structures implantées pour son évènement (tentes, Samias, scènes, tables, chaises, toilettes sèches, barrières ...) mais également positionner le(s) véhicule(s) de secours, l'utilisation de fluides (électricité, eau).

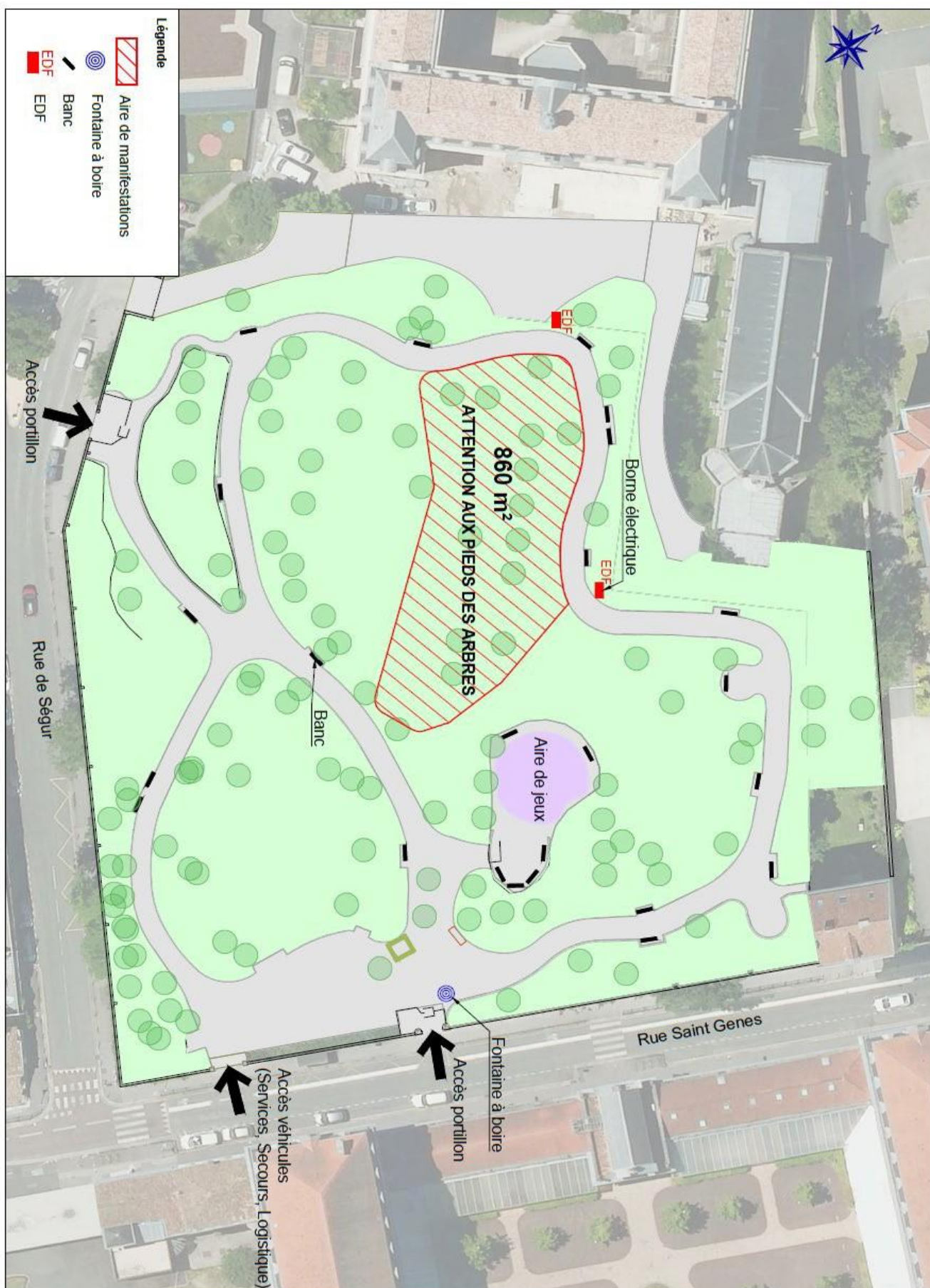


JARDIN DES DAMES DE LA FOI

PRESENTATION DU SITE

Quartier 5	NANSOUTY – SAINT GENES
Surface totale du site	7 884 m ²
Surface verte	5 881 m ²
Surface manifestation	860 m ²
Surface minérale	2 073 m ²
Site labélisé	Eco-jardin, LPO
Présence d'aire de jeux / agrès	Oui
Présence de point d'eau – bassin	Non
Horaires du site	Du 1 ^{er} juin au 31 août : ouvert de 08 :00 à 20 :00 Du 1 ^{er} septembre au 31 octobre : ouvert de 08 :00 à 18 :30 Du 1 ^{er} novembre au 14 février : ouvert de 08 :00 à 17 :30 Du 15 février au 31 mai : ouvert de 08 :00 à 18 :30
Etat des lieux d'entrée et de sortie	En fonction de l'évènement

L'organisateur devra matérialiser toutes les structures implantées pour son évènement (tentes, Samias, scènes, tables, chaises, toilettes sèches, barrières ...) mais également positionner le(s) véhicules de secours, l'utilisation de fluides (électricité, eau)



JARDIN MOULIN D'ARS

PRESENTATION DU SITE

Quartier 5	NANSOUTY – SAINT GENES
Surface totale du site	2 180 m ²
Surface verte	1 725 m ²
Surface manifestation	120 m ²
Surface minérale	415 m ²
Site labélisé	Non
Présence d'aire de jeux / agrès	Oui
Présence de point d'eau – bassin	Non
Horaires du site	Du 1 ^{er} avril au 31 mai : ouvert de 09 :00 à 20 :00 Du 1 ^{er} juin au 31 août : ouvert de 09 :00 à 21 :00 Du 1 ^{er} septembre au 31 octobre : ouvert de 09 :00 à 20 :00 Du 1 ^{er} novembre au 31 mars : ouvert de 09 :00 à 18 :00
Etat des lieux d'entrée et de sortie	En fonction de l'évènement

L'organisateur devra matérialiser toutes les structures implantées pour son évènement (tentes, samias, scènes, tables, chaises ...) mais également positionner le(s) véhicule(s) de secours, l'utilisation de fluides (électricité, eau).

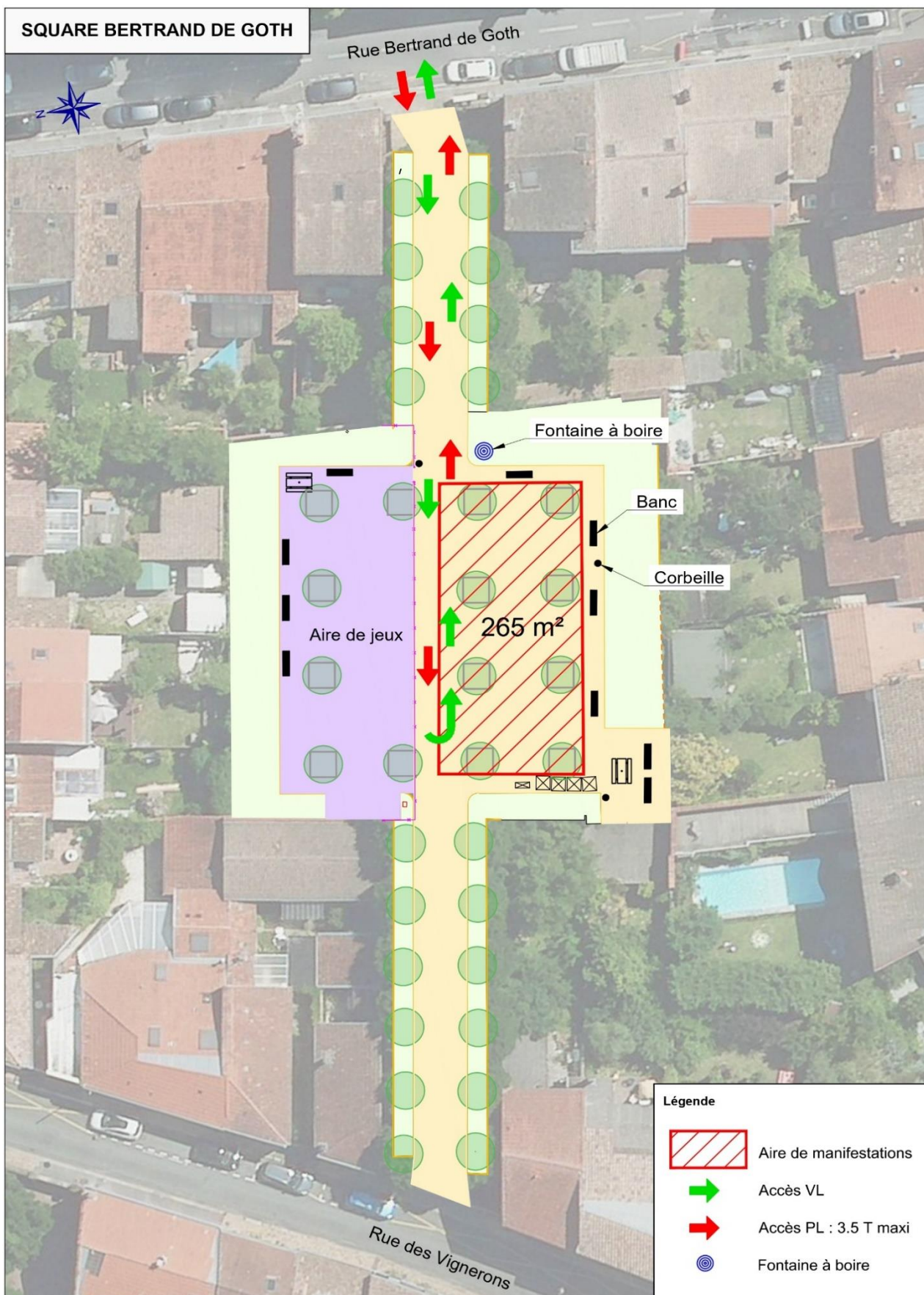


SQUARE BERTRAND DE GOTH

PRESENTATION DU SITE

Quartier 5	NANSOUTY – SAINT GENES
Surface totale du site	1 643 m ²
Surface verte	500 m ²
Surface manifestation	265 m ²
Surface minérale	693 m ²
Site labélisé	Non
Présence d'aire de jeux / agrès	Oui
Présence de point d'eau – bassin	Non
Horaires du site	Du 1 ^{er} avril au 31 mai : ouvert de 08 :00 à 18 :30 Du 1 ^{er} juin au 31 août : ouvert de 08 :00 à 20 :00 Du 1 ^{er} septembre au 31 octobre : ouvert de 08 :00 à 18 :30 Du 1 ^{er} novembre au 14 février : ouvert de 08 :00 à 17 :30 Du 15 février au 31 mars : ouvert de 08 : 00 à 18 : 30
Etat des lieux d'entrée et de sortie	En fonction de l'évènement

L'organisateur devra matérialiser toutes les structures implantées pour son évènement (tentes, Samias, scènes, tables, chaises, toilettes sèches, barrières ...) mais également positionner le(s) véhicules de secours, l'utilisation de fluides (électricité, eau)

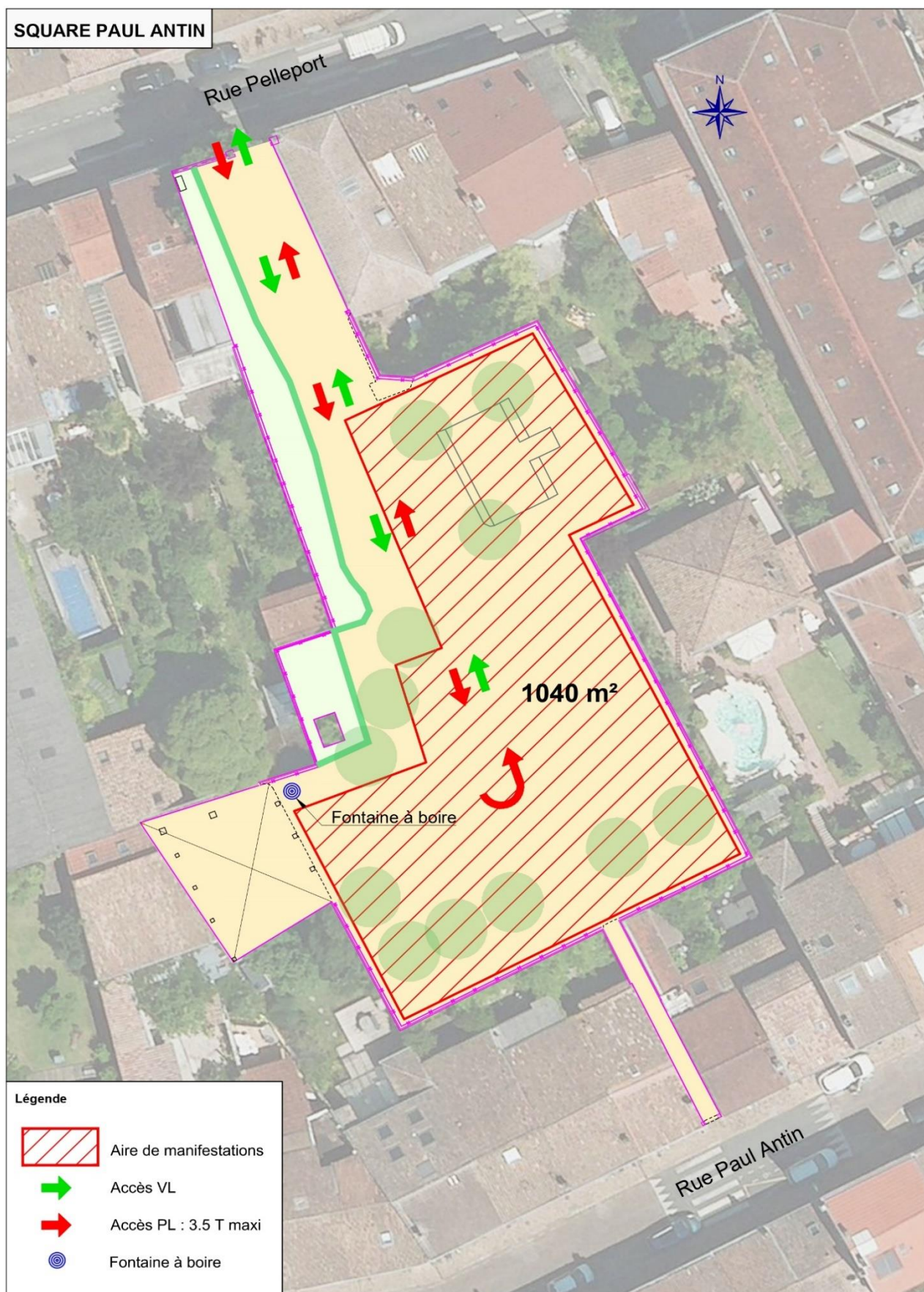


SQUARE PAUL ANTIN

PRESENTATION DU SITE

Quartier 5	NANSOUTY – SAINT GENES
Surface totale du site	1 740 m ²
Surface verte	150 m ²
Surface manifestation	1 040 m ²
Surface minérale	1 590 m ²
Site labélisé	Non
Présence d'aire de jeux / agrès	Non
Présence de point d'eau – bassin	Non
Horaires du site	Du 1 ^{er} avril au 31 mai : ouvert de 08 :00 à 18 :30 Du 1 ^{er} juin au 31 août : ouvert de 08 :00 à 20 :00 Du 1 ^{er} septembre au 31 octobre : ouvert de 08 :00 à 18 :30 Du 1 ^{er} novembre au 14 février : ouvert de 08 :00 à 17 :30 Du 15 février au 31 mars : ouvert de 08 : 00 à 18 : 30
Etat des lieux d'entrée et de sortie	En fonction de l'évènement

L'organisateur devra matérialiser toutes les structures implantées pour son évènement (tentes, Samias, scènes, tables, chaises, toilettes sèches, barrières ...) mais également positionner le(s) véhicule(s) de secours, l'utilisation de fluides (électricité, eau)



JARDIN DES BARRIERES

PRESENTATION DU SITE

Quartier 5	NANSOUTY – SAINT GENES
Surface totale du site	9 680 m ²
Surface verte	7 820 m ²
Surface manifestation	842 m ²
Surface minérale	1 860 m ²
Site labélisé	Non
Présence d'aire de jeux / agrès	Oui
Présence de point d'eau – bassin	Non
Horaires du site	Du 1 ^{er} avril au 31 mai : ouvert de 08 :00 à 18 :30 Du 1 ^{er} juin au 31 août : ouvert de 08 :00 à 20 :00 Du 1 ^{er} septembre au 31 octobre : ouvert de 08 :00 à 18 :30 Du 1 ^{er} novembre au 14 février : ouvert de 08 :00 à 17 :30 Du 15 février au 31 mars : ouvert de 08 : 00 à 18 : 30
Etat des lieux d'entrée et de sortie	En fonction de l'évènement

L'organisateur devra matérialiser toutes les structures implantées pour son évènement (tentes, Samias, scènes, tables, chaises, toilettes sèches, barrières ...) mais également positionner le(s) véhicule(s) de secours, l'utilisation de fluides (électricité, eau)



QUARTIER 6 _ BORDEAUX SUD

PARC DES SPORT SAINT MICHEL

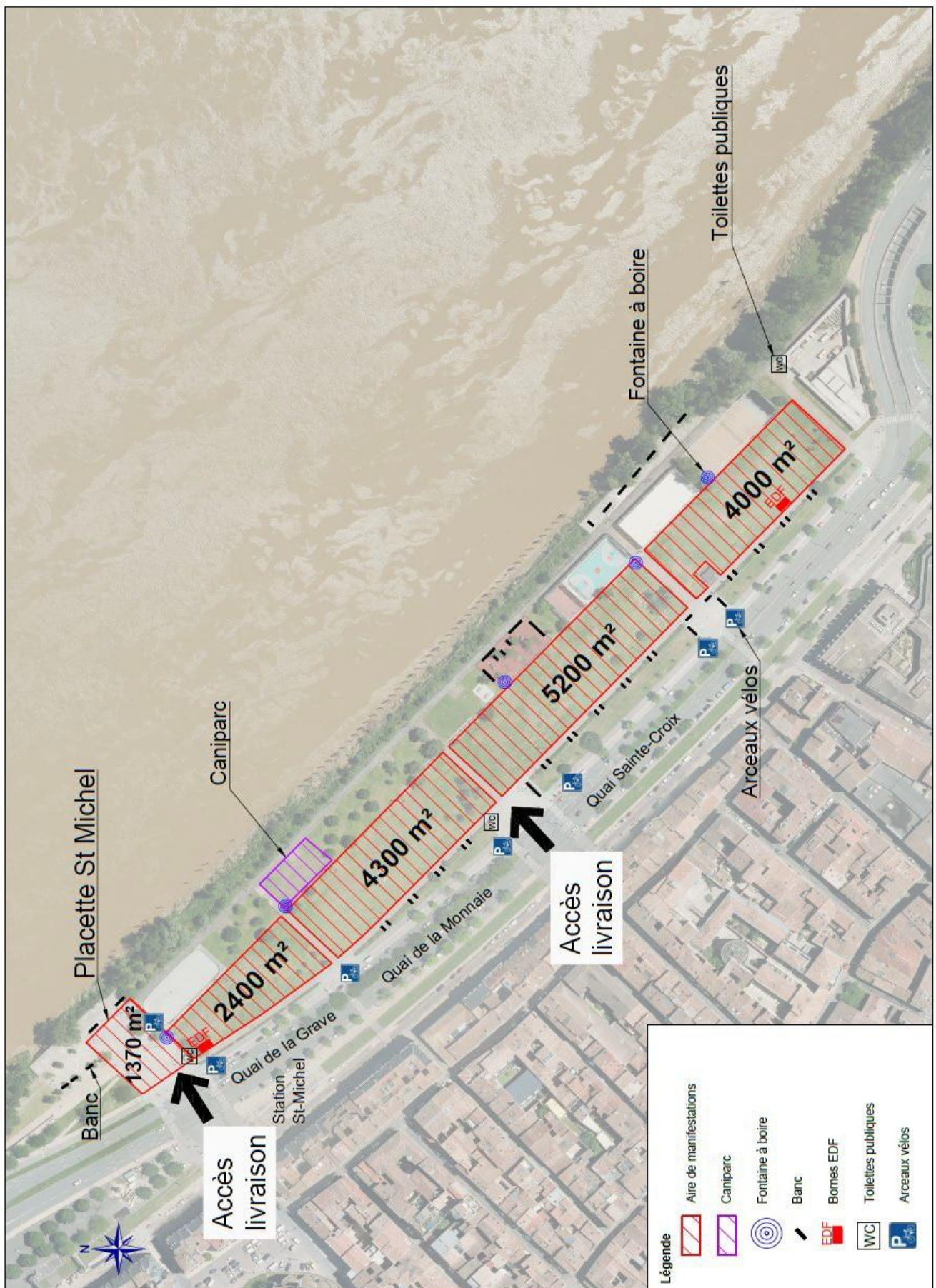
PLACE ANDRE MEUNIER

PARC DES SPORTS ST-MICHEL

PRESENTATION DU SITE

Quartier 6	BORDEAUX SUD
Surface totale du site	29 200 m ²
Surface verte	15 900 m ²
Surface manifestation	17 270 m ²
Surface minérale	13 300 m ²
Site labélisé	Eco-jardin
Présence d'aire de jeux / agrès	Oui
Présence de point d'eau – bassin	Non
Horaires du site	Parc ouvert
Etat des lieux d'entrée et de sortie	En fonction de l'évènement

L'organisateur devra matérialiser toutes les structures implantées pour son évènement (tentes, Samias, scènes, tables, chaises) mais également positionner le(s) véhicules de secours, l'utilisation de fluides (électricité, eau).

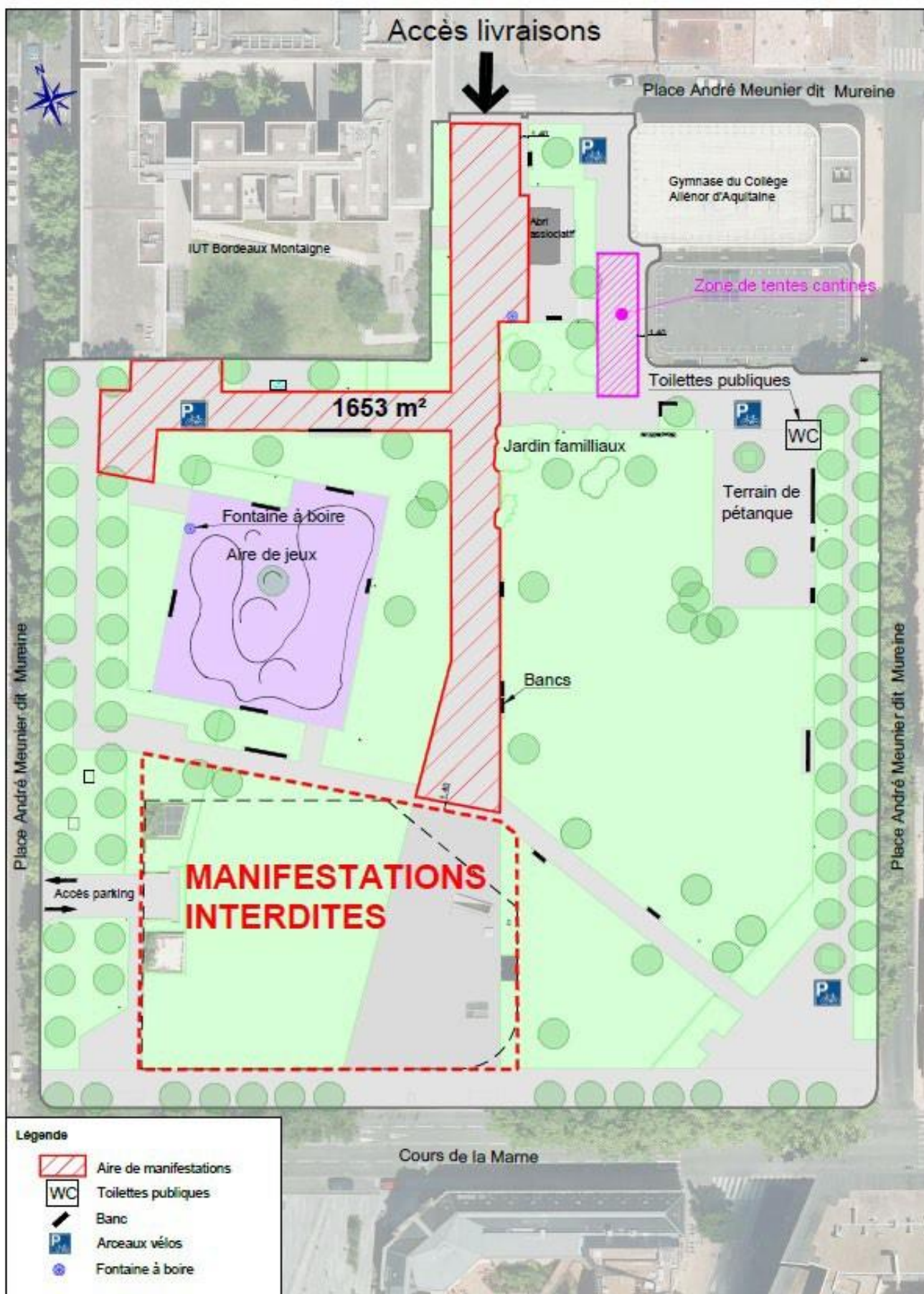


PLACE ANDRE MEUNIER

PRESENTATION DU SITE

Quartier 6	BORDEAUX SUD
Surface totale du site	18 600 m ²
Surface verte	10 470 m ²
Surface manifestation	1 653 m ²
Surface minérale	5 840 m ²
Site labélisé	Non
Présence d'aire de jeux / agrès	Oui
Présence de point d'eau – bassin	Non
Horaires du site	Place ouverte
Etat des lieux d'entrée et de sortie	En fonction de l'évènement

L'organisateur devra matérialiser toutes les structures implantées pour son évènement (tentes, Samias, scènes, tables, chaises) mais également positionner le(s) véhicules de secours, l'utilisation de fluides (électricité, eau).



QUARTIER 7 _ BORDEAUX BASTIDE

PARC AUX ANGELIQUES- SEQUENCE BRAZA

PARC AUX ANGELIQUES -SEQUENCE QUEYRIES

PARC AUX ANGELIQUES-SEQUENCE TOUSSAINT LOUVERTURE

PARC AUX ANGELIQUES SEQUENCE DESCHAMPS

PARC PINCON

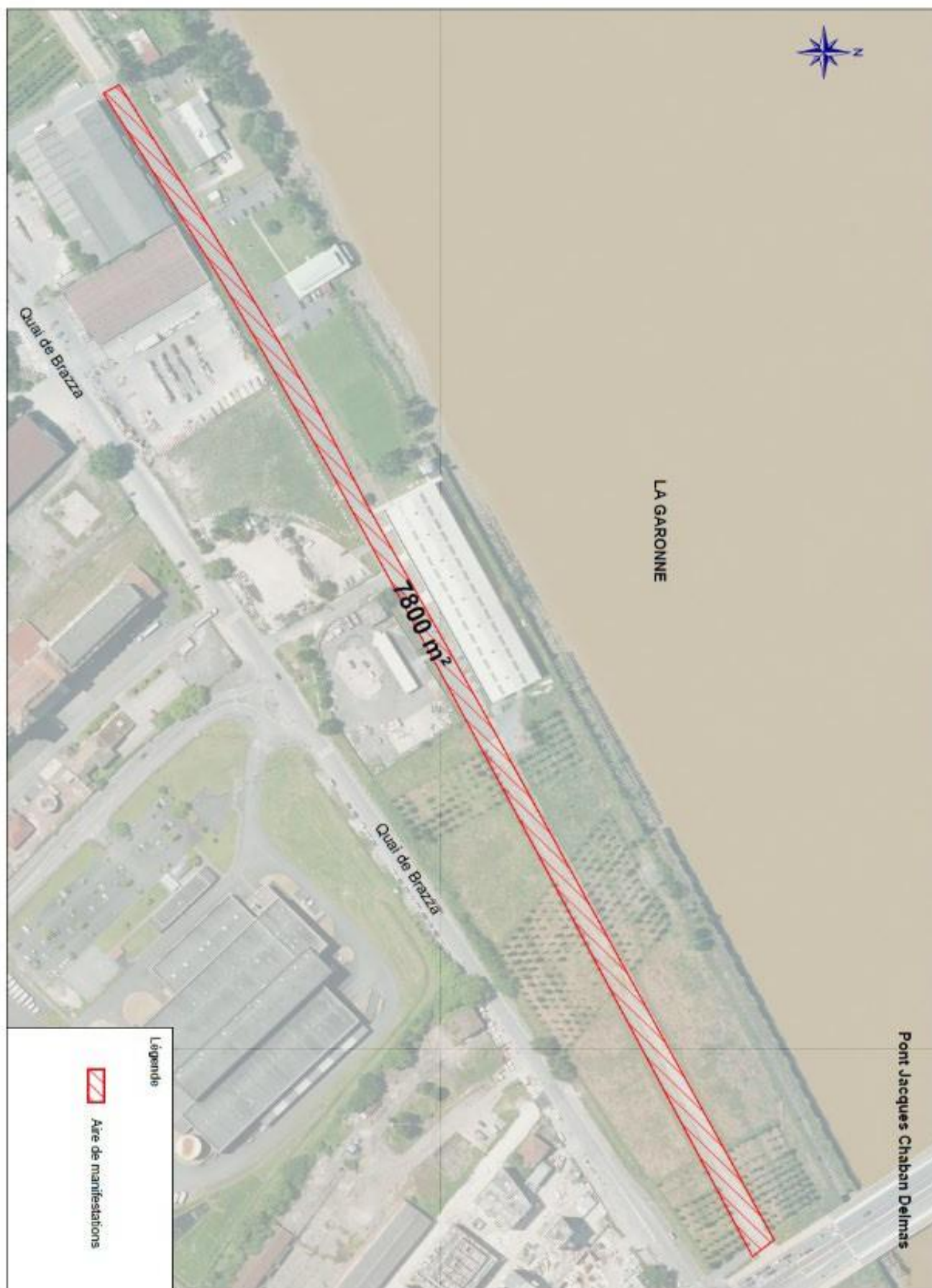
PLACE CALIXTE CAMELLE

PARC AUX ANGELIQUES – SEQUENCE BRAZA

PRESENTATION DU SITE

Quartier 7	BORDEAUX BASTIDE
Surface totale du site	62 900 m ²
Surface verte	53 900 m ²
Surface manifestation	7 800 m ²
Surface minérale	9 000 m ²
Site labélisé	Eco-jardin
Présence d'aire de jeux / agrès	Non
Présence de point d'eau – bassin	Non
Horaire du site	Parc ouvert
Etat des lieux d'entrée et de sortie	En fonction des évènements

L'organisateur devra matérialiser toutes les structures implantées pour son évènement (tentes, Samias, scènes, tables, chaises ...) mais également positionner le(s) véhicules de secours, l'utilisation de fluides (électricité, eau)



PARC AUX ANGELIQUES – SEQUENCE QUEYRIES

PRESENTATION DU SITE

Quartier 7	BORDEAUX BASTIDE
Surface totale du site	62 900 m ²
Surface verte	53 900 m ²
Surface manifestation	3 850 m ²
Surface minérale	9 000 m ²
Site labélisé	Eco-jardin
Présence d'aire de jeux / agrès	Non
Présence de point d'eau – bassin	Non
Horaire du site	Parc ouvert
Etat des lieux d'entrée et de sortie	En fonction des évènements

L'organisateur devra matérialiser toutes les structures implantées pour son évènement (tentes, Samias, scènes, tables, chaises ...) mais également positionner le(s) véhicule(s) de secours, l'utilisation de fluides (électricité, eau).

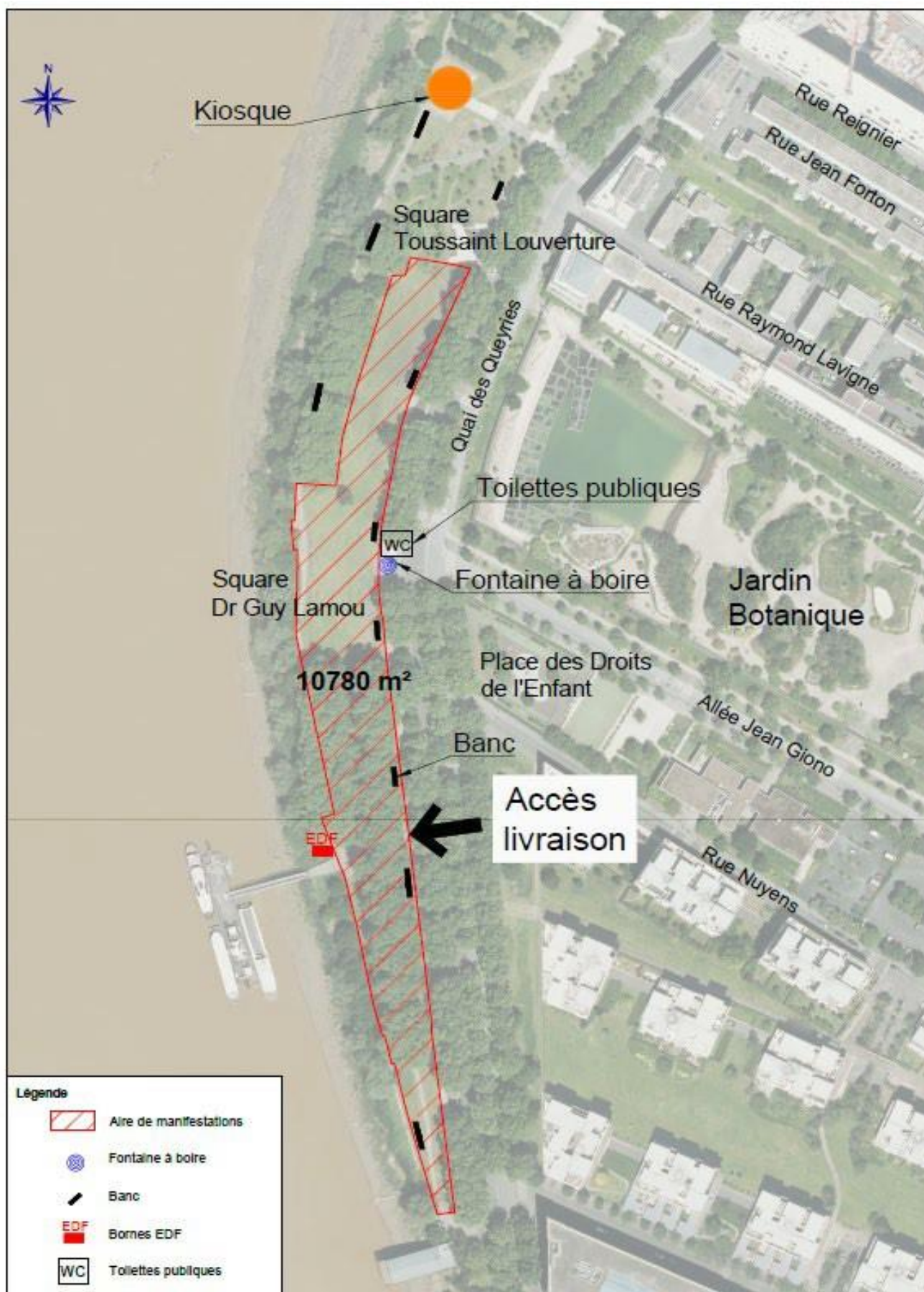


PARC AUX ANGELIQUES – SEQUENCE TOUSSAINT LOUVERTURES

PRESENTATION DU SITE

Quartier 7	BORDEAUX BASTIDE
Surface totale du site	62 900 m ²
Surface verte	53 900 m ²
Surface manifestation	10 780 m ²
Surface minérale	9 000 m ²
Site labélisé	Eco-jardin
Présence d'aire de jeux / agrès	Non
Présence de point d'eau – bassin	Non
Horaire du site	Parc ouvert
Etat des lieux d'entrée et de sortie	En fonction des évènements

L'organisateur devra matérialiser toutes les structures implantées pour son évènement (tentes, samias, scènes, tables, chaises ...) mais également positionner le(s) véhicules de secours, l'utilisation de fluides (électricité, eau).



PARC AUX ANGELIQUES – SEQUENCE DESCHAMPS

PRESENTATION DU SITE

Quartier 7	BORDEAUX BASTIDE
Surface totale du site	62 900 m ²
Surface verte	53 900 m ²
Surface manifestation	3 590 m ²
Surface minérale	9 000 m ²
Site labélisé	Eco-jardin
Présence d'aire de jeux / agrès	Non
Présence de point d'eau – bassin	Non
Horaire du site	Parc ouvert
Etat des lieux d'entrée et de sortie	En fonction des évènements

L'organisateur devra matérialiser toutes les structures implantées pour son évènement (tentes, Samias, scènes, tables, chaises) mais également positionner le(s) véhicules de secours, l'utilisation de fluides (électricité, eau).

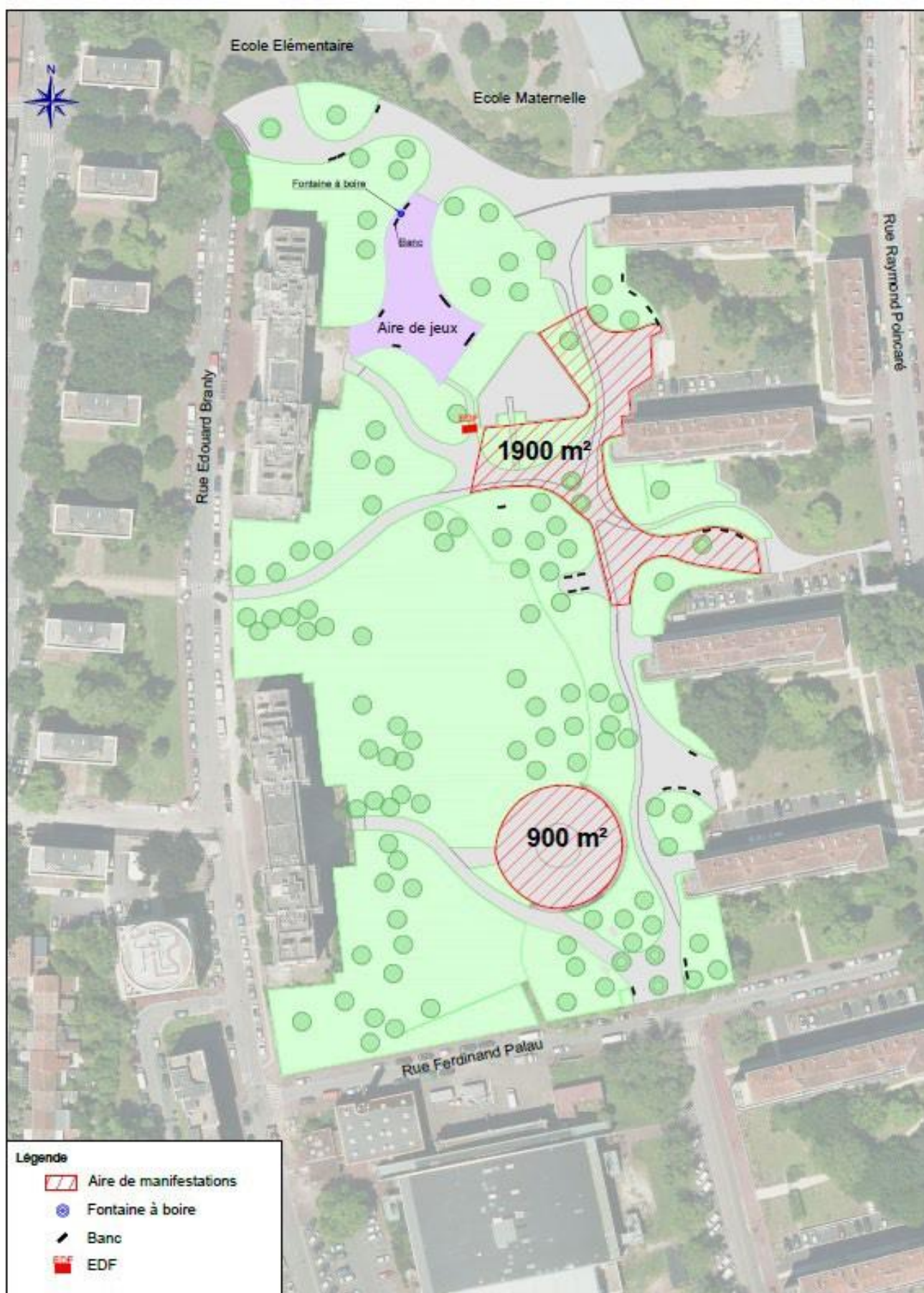


PARC PINCON

PRESENTATION DU SITE

Quartier 7	BORDEAUX BASTIDE
Surface totale du site	26 570 m ²
Surface verte	18 500 m ²
Surface manifestation	2 800 m ²
Surface minérale	7 200 m ²
Site labélisé	Non
Présence d'aire de jeux / agrès	Oui
Présence de point d'eau – bassin	Non
Horaire du site	Parc ouvert
Etat des lieux d'entrée et de sortie	En fonction des évènements

L'organisateur devra matérialiser toutes les structures implantées pour son évènement (tentes, samias, scènes, tables, chaises ...) mais également positionner le(s) véhicules de secours, l'utilisation de fluides (électricité, eau).

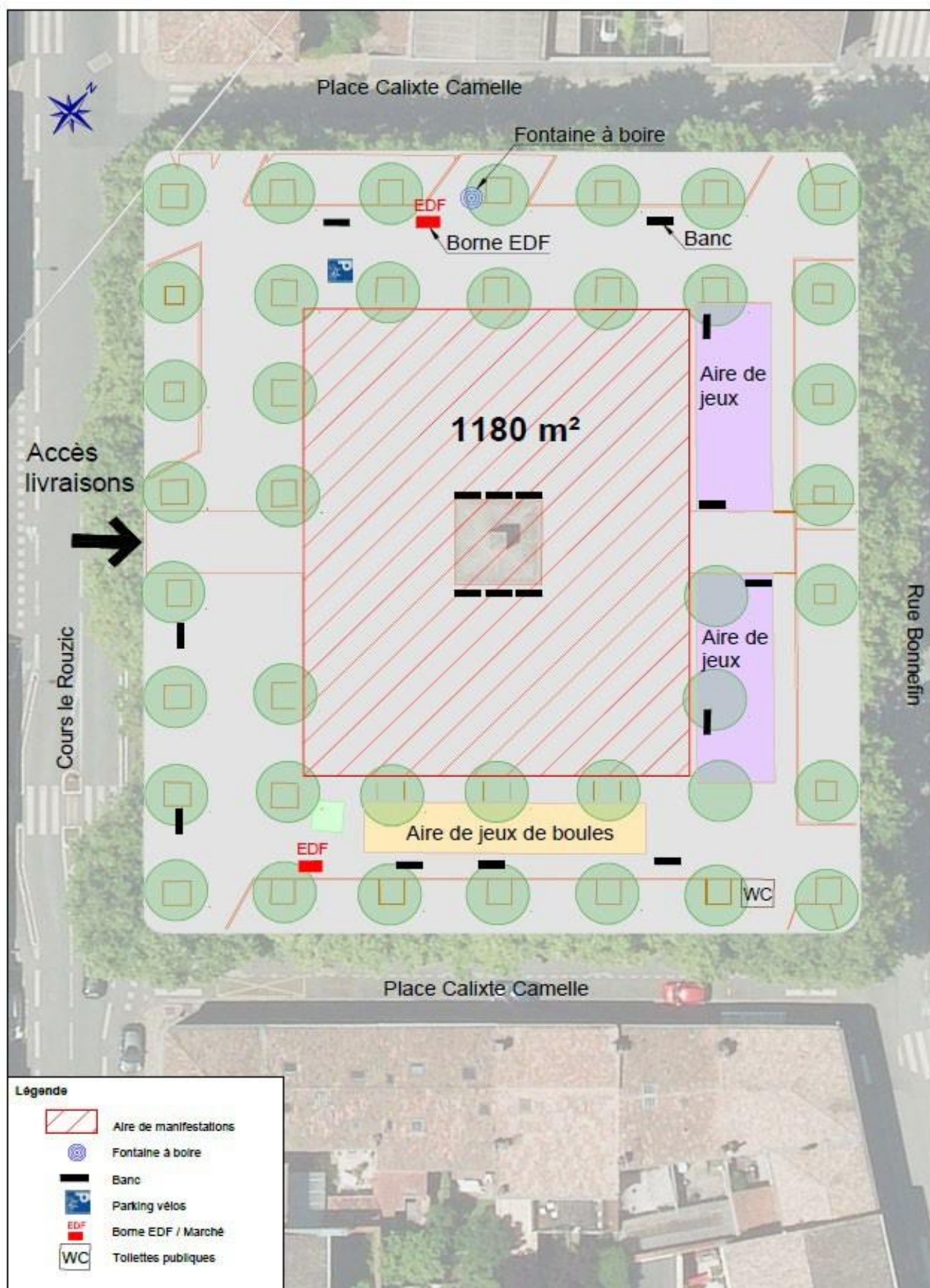


PLACE CALIXTE CAMELLE

PRESENTATION DU SITE

Quartier 7	BORDEAUX BASTIDE
Surface totale du site	3 600 m ²
Surface verte	0
Surface manifestation	1 180 m ²
Surface minérale	3 500 m ²
Site labélisé	Non
Présence d'aire de jeux / agrès	Oui
Présence de point d'eau – bassin	Non
Horaire du site	Place ouverte
Etat des lieux d'entrée et de sortie	En fonction des évènements

L'organisateur devra matérialiser toutes les structures implantées pour son évènement (tentes, Samias, scènes, tables, chaises) mais également positionner le(s) véhicules de secours, l'utilisation de fluides (électricité, eau).



QUARTIER 8 _ CAUDERAN

PARC BORDELAIS

JARDIN DE LUSSY

PARC MONSEJOUR

SQUARE HONORE D'ETIENNE D'ORVES

SQUARE HORTENSE SCHNEIDER

PARC BORDELAIS

PRESENTATION DU SITE

Quartier 8	CAUDERAN
Surface totale du site	280 000 m ²
Surface verte	235 000 m ²
Surface manifestation	3 200 m ²
Surface minérale	45 000 m ²
Site labélisé	Eco-jardin, LPO
Présence d'aire de jeux / agrès	Oui
Présence de point d'eau – bassin	Oui
Horaire du site	Du 1 ^{er} avril au 31 mai : ouvert de 07 :00 à 20 :00 Du 1 ^{er} juin au 31 août : ouvert de 07 :00 à 21 :00 Du 1 ^{er} septembre au 30 septembre : ouvert de 07 :00 à 20 :00 Du 1 ^{er} octobre au 31 octobre : ouvert de 07 :00 à 19 :00 Du 1 ^{er} novembre au 14 février : ouvert de 07 :00 à 18 :00 Du 15 février au 31 mars : ouvert de 07 :00 à 19 :00
Etat des lieux d'entrée et de sortie	En fonction des évènements

L'organisateur devra matérialiser toutes les structures implantées pour son évènement (tentes, Samias, scènes, tables, chaises) mais également positionner le(s) véhicule(s) de secours, l'utilisation de fluides (électricité, eau).

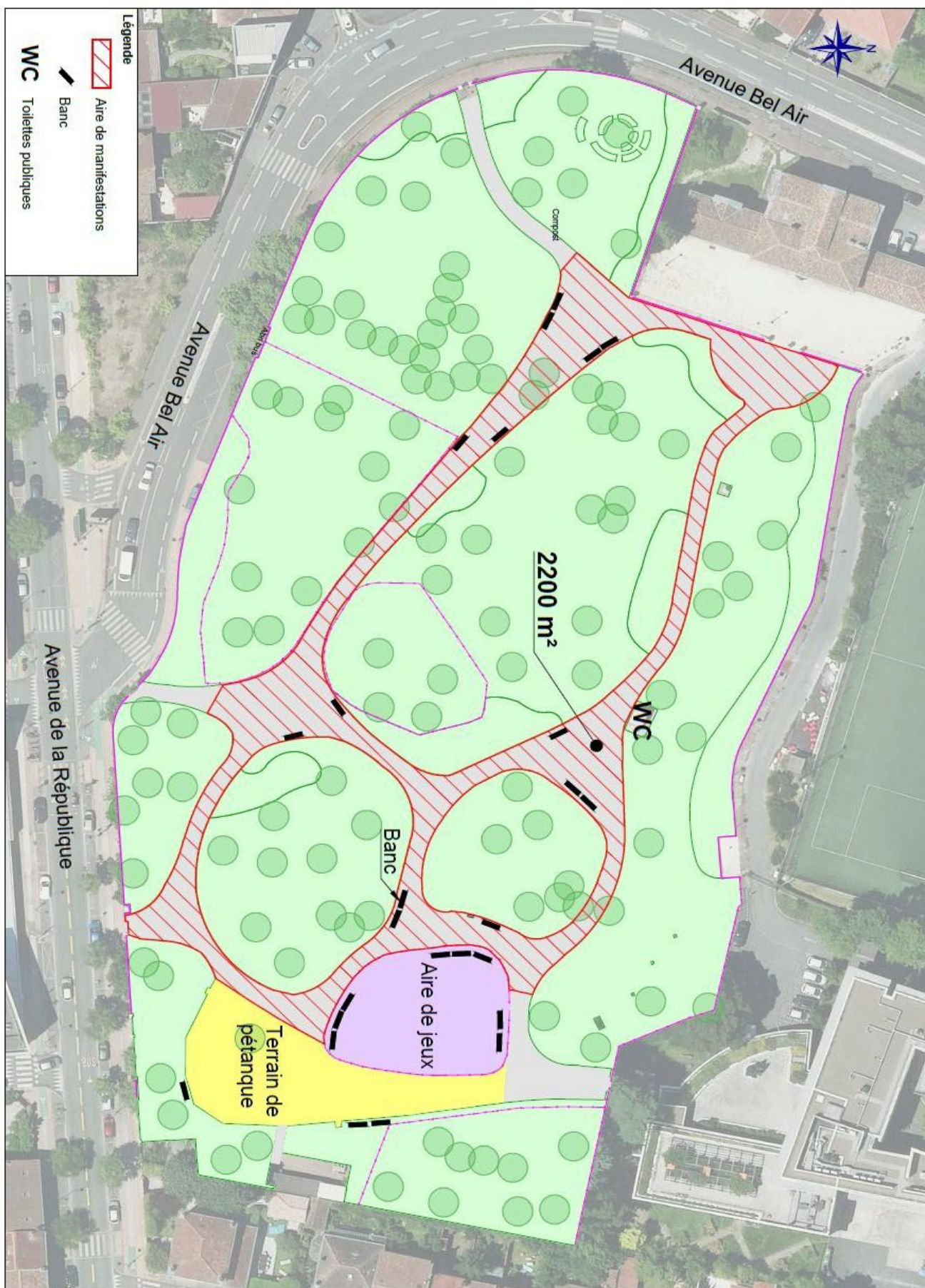


JARDIN DE LUSSY

PRESENTATION DU SITE

Quartier 8	CAUDERAN
Surface totale du site	16 951 m ²
Surface verte	13 200 m ²
Surface manifestation	2 200 m ²
Surface minérale	2 532 m ²
Site labélisé	Non
Présence d'aire de jeux / agrès	Oui
Présence de point d'eau – bassin	Non
Horaire du site	Du 1 ^{er} avril au 31 mai : ouvert de 08 :00 à 18 :30 Du 1 ^{er} juin au 31 août : ouvert de 08 :00 à 20 :00 Du 1 ^{er} septembre au 31 octobre : ouvert de 08 :00 à 18 :30 Du 1 ^{er} novembre au 14 février : ouvert de 08 :00 à 17 :30 Du 15 février au 31 mars : ouvert de 08 : 00 à 18 : 30
Etat des lieux d'entrée et de sortie	En fonction des évènements

L'organisateur devra matérialiser toutes les structures implantées pour son évènement (tentes, Samias, scènes, tables, chaises) mais également positionner le(s) véhicules de secours, l'utilisation de fluides (électricité, eau).



PARC MONSEJOUR

PRESENTATION DU SITE

Quartier 8	CAUDERAN
Surface totale du site	20 400 m ²
Surface verte	17 270 m ²
Surface manifestation	240 m ²
Surface minérale	2 480 m ²
Site labélisé	Non
Présence d'aire de jeux / agrès	Oui
Présence de point d'eau – bassin	Non
Horaire du site	Du 1 ^{er} avril au 31 mai : ouvert de 08 :00 à 18 :30 Du 1 ^{er} juin au 31 août : ouvert de 08 :00 à 20 :00 Du 1 ^{er} septembre au 31 octobre : ouvert de 08 :00 à 18 :30 Du 1 ^{er} novembre au 14 février : ouvert de 08 :00 à 17 :30 Du 15 février au 31 mars : ouvert de 08 :00 à 18 :30
Etat des lieux d'entrée et de sortie	En fonction des évènements

L'organisateur devra matérialiser toutes les structures implantées pour son évènement (tentes, samias, scènes, tables, chaises ...) mais également positionner le(s) véhicules de secours, l'utilisation de fluides (électricité, eau).

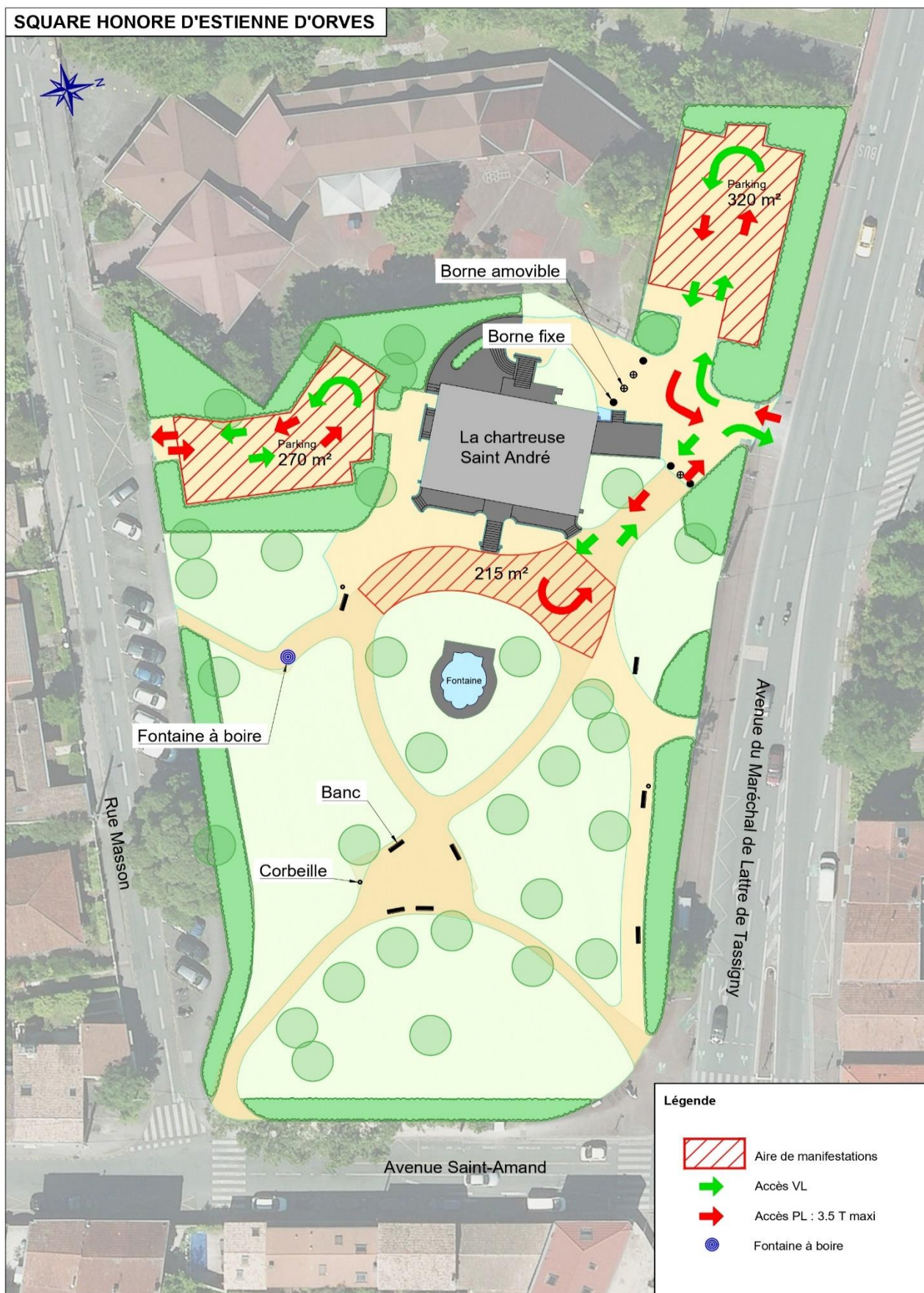


SQUARE HONORE D'ESTIENNE D'ORVES

PRESENTATION DU SITE

Quartier 8	CAUDERAN
Surface totale du site	6 750 m ²
Surface verte	4 160 m ²
Surface manifestation	805 m ²
Surface minérale	2 080 m ²
Site labélisé	Non
Présence d'aire de jeux / agrès	Non
Présence de point d'eau – bassin	Oui
Horaire du site	Du 1 ^{er} avril au 31 mai : ouvert de 08 :00 à 18 :30 Du 1 ^{er} juin au 31 août : ouvert de 08 :00 à 20 :00 Du 1 ^{er} septembre au 31 octobre : ouvert de 08 :00 à 18 :30 Du 1 ^{er} novembre au 14 février : ouvert de 08 :00 à 17 :30 Du 15 février au 31 mars : ouvert de 08 :00 à 18 :30
Etat des lieux d'entrée et de sortie	En fonction des évènements

L'organisateur devra matérialiser toutes les structures implantées pour son évènement (tentes, Samias, scènes, tables, chaises, toilettes sèches, barrières ...) mais également positionner le(s) véhicules de secours, l'utilisation de fluides (électricité, eau)



SQUARE HORTENSE SCHNEIDER

PRESENTATION DU SITE

Quartier 8	CAUDERAN
Surface totale du site	3 730 m ²
Surface verte	3 132 m ²
Surface manifestation	280 m ²
Surface minérale	546 m ²
Site labélisé	Non
Présence d'aire de jeux / agrès	Non
Présence de point d'eau – bassin	Non
Horaire du site	Square ouvert
Etat des lieux d'entrée et de sortie	En fonction des évènements

L'organisateur devra matérialiser toutes les structures implantées pour son évènement (tentes, Samias, scènes, tables, chaises, toilettes sèches, barrières ...) mais également positionner le(s) véhicule(s) de secours, l'utilisation de fluides (électricité, eau).



