

COMPTE-RENDU

Réunion de concertation – Requalification de la place Philippe Lebon

Mercredi 5 juin 2024, sur site



Etaient présents :

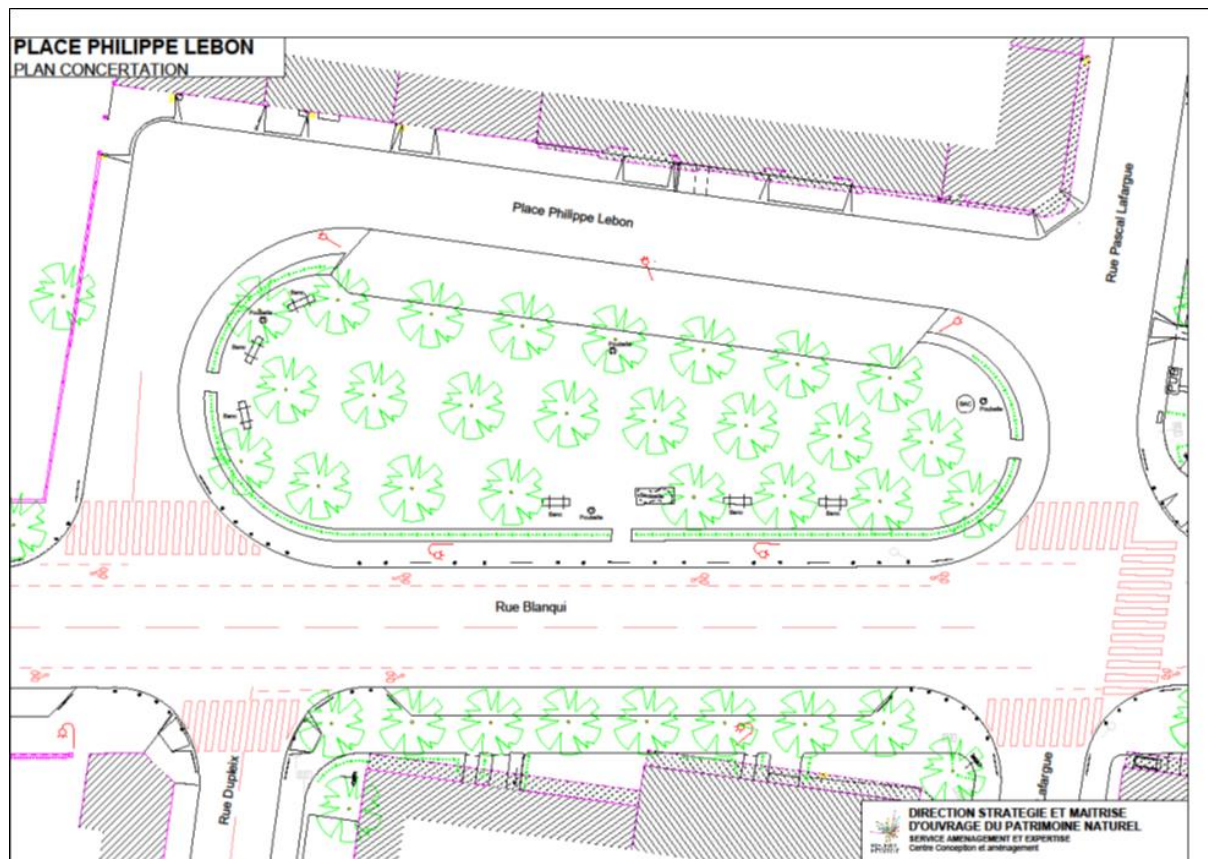
- Vincent Maurin, Maire adjoint du quartier Bordeaux Maritime
- Didier Jeanjean, Adjoint au maire chargé de la nature en ville et des quartiers apaisés
- Avec la participation des services de la Ville de Bordeaux et de Bordeaux Métropole : Nedia Chalbi, Marie Krummenacker (pôle patrimoine végétal et biodiversité - Bordeaux Métropole), Fanny Gabriel, Patrice Peyroux (mairie de quartier Bordeaux Maritime), Isabelle Burssens, Pascal Jarry (mission démocratie permanente - mairie de Bordeaux)
- 50 habitants

INTRODUCTION DE VINCENT MAURIN

Vincent Maurin remercie les participants et participantes pour leur présence.

Il précise que le projet de rénovation de la place répond principalement à trois objectifs : désartificialiser les sols, apaiser la circulation et réorganiser la place de la voiture, et enfin offrir aux habitants un lieu d'échange et de partage. Ce projet se fera avec les habitants, cette réunion de concertation va permettre de récolter les idées afin de définir le programme d'aménagement de cette place.

PROJET DE REQUALIFICATION DE LA PLACE PHILIPPE LEBON



La place Philippe Lebon est une place arborée de 1 400 m². Couverte de 24 platanes en 3 alignements, imposant de fortes contraintes pour les aménagements dues à leurs systèmes racinaires. Une haie basse de Lauriers "palme" est présente le long de la rue Blanqui. Cette haie présente un intérêt végétal et biodiversité faible.

Concernant le mobilier, il y a 7 bancs, 4 poubelles, une sanisette (supprimée), 1 conteneur de collecte verre et 1 conteneur de collecte vêtements.

Il y a également 15 places de stationnement en épi le long de la place.

Objectifs et invariants du projet :

- Plantation de massifs
- Cheminement accessible pour tous à l'intérieur de la Place
- suppression des trottoirs
- suppression du stationnement en épi
- maintien d'un accès pompier et garages avec réduction de la voie
- présence d'un tissu racinaire important ne permettant pas de creusement

CONCERTATION SUR LES USAGES SOUHAITES

Thématiques	Recueil d'idées / post-it
MOBILIER URBAIN	Mettre des tables pour se poser avec les voisines
	Bancs + tables
	Bancs et tables
	Mobilier urbain
	Tables pique-nique
	Table pique-nique
	Pouvoir faire des barbecues
	Barbecue
AMENAGEMENTS POUR LES ENFANTS	Jeux pour enfants
	Une structure de jeux
	Aire de jeux enfants
	Aire de jeux enfants
	Aire de jeux
	Aire de Jeux
	Trampoline / balançoires / mur d'escalade
	Jeux pour enfants
	Aire de jeux
	Aire de jeux enfants sécurisée
	Jeux pour enfants
	Balançoire / jeu araignée
	VEGETALISATION
Un parc	
Lignes de désir / pavés japonais	
Revêtement clair et perméable	
Allée centrale d'arbres en trop si pas de ramassage des feuilles mortes	
Conservation des platanes	
Jardin partagé (pédagogique)	
Enlever les arbustes	
Jardin partagé	
Conserver les haies pour sécuriser les enfants	
Végétalisation ++	
Végétalisation haute + quali que haie actuelle	
Vrai jardin dans la ville avec diversité de la flore	
Jardin partagé	
Massif de fleurs	
Jolie pelouse	
Fleurs	
Massif de fleurs	
Plus de végétalisation	
Des ruches	
Composteurs	
Petit jet d'eau	

AMENAGEMENTS SPORTIFS	Terrain de pétanque
	Terrain de pétanque
	Terrain de pétanque
	Terrain de pétanque
	Terrain de pétanque
	Terrain de pétanque
	Terrain de pétanque / terrain de foot / mur d'escalade
	Aire pour adultes (pétanque)
	Table ping-pong
AMENAGEMENTS FONCTIONNELS	Fontaine à eau
	Fontaine à eau
	Fontaine
	Fontaine à eau
	Cendriers
	Eclairage
	Eclairage mieux pensé
	Problème de la suppression du stationnement en épi
	Pas de suppression de stationnement
	Elever le stationnement
	Accès semi-privatif
	Aménagement rue
	Mieux séparer place et rue Blanqui
	Ralentisseurs
	Places avec recharges véhicules électriques sur stationnement épi
	Prises pour recharge véhicule électrique
	Vidéo surveillance car incivilités
	Boite à lire
	Conserver les bacs à verre
Enlever le récupérateur de verre	
Un affichage pour l'expression libre des habitants	
Attention aux dépôts sauvages	
AMENAGEMENTS POUR LES CHIENS	Enclos pour chiens
	Sacs crottes animaux
	Allée des chiens + sacs
	Poches pour déjections canines
	Jardin pour chiens
	Parc à chiens
	Distributeurs sachets canins
	Espace pour les chiens
	Espaces clos pour les chiens
ANIMATION	Une guinguette (soyons fous !)

ECHANGES AVEC LES PARTICIPANTS ET PARTICIPANTES

“Qu’allez-vous faire pour diminuer la vitesse de la circulation et sécuriser la traversée de la rue Blanqui ?”

Vincent Maurin explique qu’un autre projet est à l’étude pour régler cette question de sécurité au niveau de la rue Blanqui : pour l’heure, plusieurs solutions peuvent être envisagées et sont à l’étude mais il s’agit d’un projet différent de celui qui concerne la place Lebon et sera abordé ultérieurement.

Un participant demande que des toilettes soient réinstallées.

Une demande concerne la possibilité d’avoir un stationnement pour les véhicules électriques. Cette possibilité sera étudiée dans le cadre de l’étude.

Un habitant partage sa crainte que les problèmes (trafic de drogues...) soient déplacés ailleurs dans le quartier.

CONCLUSION

Vincent Maurin et Didier Jeanjean remercient l’ensemble des participants et précisent que l’étude sera conduite durant 2025 et les travaux en 2026.