



EXTRAIT DU REGISTRE DES DELIBERATIONS DU CONSEIL MUNICIPAL

Conseillers en exercice : 61

Date de Publicité : 25/09/12

Reçu en Préfecture le : 28/09/12
CERTIFIÉ EXACT,

Séance du lundi 24 septembre 2012
D-2012/463

Aujourd'hui 24 septembre 2012, à 15h00,

le Conseil Municipal de la Ville de Bordeaux s'est réuni en l'Hôtel de Ville, dans la salle de ses séances, sous la présidence de

Monsieur Alain JUPPE - Maire

Etaient Présents :

Monsieur Alain JUPPE, Monsieur Hugues MARTIN, Madame Anne BREZILLON, Monsieur Didier CAZABONNE, Mme Anne-Marie CAZALET, Monsieur Jean-Louis DAVID, Madame Brigitte COLLET, Monsieur Stephan DELAUX, Madame Nathalie DELATTRE, Monsieur Dominique DUCASSOU, Madame Sonia DUBOURG-LAVROFF, Monsieur Michel DUCHENE, Madame Véronique FAYET, Monsieur Pierre LOTHAIRE, Madame Muriel PARCELIER, Monsieur Alain MOGA, Madame Arielle PIAZZA, Monsieur Josy REIFFERS, Madame Elizabeth TOUTON, Monsieur Fabien ROBERT, Madame Anne WALRYCK, Madame Laurence DESSERTINE, Monsieur Jean-Charles BRON, Madame Alexandra SIARRI, Monsieur Jean-Marc GAUZERE, Monsieur Charles CAZENAVE, Madame Chantal BOURRAGUE, Monsieur Joël SOLARI, Monsieur Alain DUPOUY, Madame Ana marie TORRES, Monsieur Jean-Pierre GUYOMARC'H, Madame Mariette LABORDE, Monsieur Jean-Michel GAUTE, Madame Marie-Françoise LIRE, Monsieur Jean-François BERTHOU, Madame Sylvie CAZES, Madame Nicole SAINT ORICE, Monsieur Nicolas BRUGERE, Madame Constance MOLLAT, Monsieur Maxime SIBE, Madame Emmanuelle CUNY, Monsieur Ludovic BOUSQUET, Monsieur Yohan DAVID, Madame Sarah BROMBERG, Madame Wanda LAURENT, Madame Paola PLANTIER, Mme Laetitia JARTY ROY, Monsieur Jacques RESPAUD, Monsieur Jean-Michel PEREZ, Madame Martine DIEZ, Madame Emmanuelle AJON, Monsieur Matthieu ROUYEYRE, Monsieur Pierre HURMIC, Madame Marie-Claude NOEL, Monsieur Patrick PAPADATO, Monsieur Vincent MAURIN, Madame Natalie VICTOR-RETALI, *Mr Josy REIFFERS (présent jusqu'à 17h40); Mme Alexandra SIARRI (présente jusqu'à 18h05)*

Excusés :

Monsieur Jean-Charles PALAU, Monsieur Guy ACCOCEBERRY, Madame Chafika SAILOUD, Madame Béatrice DESAIGUES

Golf de Bordeaux Lac. Compte rendu annuel de l'exercice clos le 31 décembre 2011. Information du Conseil Municipal.

Madame Arielle PIAZZA, Adjoint au Maire, présente le rapport suivant :

Mesdames, Messieurs,

Par délibération du 23 novembre 2009, vous avez confié à la société Blue Green SAS la conception, la réalisation et le financement d'investissements ainsi que la gestion et l'exploitation du Golf de Bordeaux Lac, sous la forme d'un contrat de concession de travaux et de service public pour une durée de 15 ans.

Pour mémoire, le candidat évincé (Société des Nouveaux Golfs de France - NGF), précédent délégataire, a saisi le juge des référés pour contester la procédure. Ainsi par délibération du 21 décembre 2009, vous avez autorisé la passation d'une convention d'exploitation provisoire de dix mois portant ainsi la fin de la délégation avec NGF au 31 octobre 2010. Le nouveau délégataire, Blue Green SAS, a donc pris ses fonctions le 1^{er} novembre 2010.

Conformément à l'article L.1411-3 du Code Général des Collectivités Territoriales, les délégataires de service public ont l'obligation de remettre à l'autorité délégante un rapport annuel sur la base duquel est issue la présente synthèse.

Le Golf de Bordeaux Lac est un équipement d'une superficie de 110 hectares sur lesquels les installations golfiques sont les suivantes :

- Deux parcours de 18 trous : la Nouvelle Jalle (1978) et les Nouveaux Etangs (1990) ;
- Plusieurs zones d'entraînement : 1 practice de 30 postes couverts, 1 putting green de 9 trous, un pitching-putting green de 9 trous et une zone d'entraînement ;
- Un Club-House ;
- Des bâtiments annexes : 1 magasin de golf, 1 local à chariots, 1 atelier, 3 maisons de fonction et 2 mini chalets starter.

I – L'évolution de l'activité

En 2011, le chiffre d'affaires du Golf de Bordeaux Lac se décompose de la manière suivante :

- 42% du chiffre d'affaires repose sur les abonnements,
- 27% sur l'enseignement,
- 18% sur les green-fees (non abonnés),
- 11% sur les practices,
- 2% sur le divers (location de voiturettes, de matériel de golf...).

- Les abonnements :

Au 31 décembre 2011, le nombre d'abonnés annuels est de 1.007, contre 850 en janvier 2011, soit un retour à la normale après une période troublée par la reprise de l'établissement par Blue Green SAS.

Hormis les 3 mois de plein hiver, les abonnés accèdent aux installations de manière très régulière toute l'année : entre 5.000 et 6.000 départs par mois. Le nombre moyen de départs par jour est de 206 golfeurs.

Parmi les abonnés du Golf, 52% résident sur la commune de Bordeaux, dont 48% en centre-ville (33000). La courbe des âges des abonnés montre une forte représentation dans la tranche au-delà de 55 ans.

- L'enseignement :

L'ambition de l'enseignement est de former de futurs golfeurs qui viendront grossir le rang des abonnés. L'enseignement repose à la fois sur une école de golf pour les 6-18 ans, et sur des formules pour les plus de 18 ans (initiation, « all inclusive », passeport 5 mois).

En 2011, près de 900 personnes ont été initiées au golf de Bordeaux Lac, dont une majorité dans la tranche d'âge 25-55 ans. 231 nouveaux golfeurs ont opté pour une formule « all inclusive » pour une durée d'un an, comprenant l'accès au parcours enseignement et le passage de la carte verte. 233 autres ont opté pour la formule « passeport 5 mois », permettant d'obtenir la carte.

- Les green-fees (non abonnés) :

Le nombre de green-fees est relativement lissé entre avril et septembre, comme tout golf urbain. Néanmoins, les opérations commerciales d'été ont eu pour effet de doper les ventes de green-fees, en particulier au mois d'août. A l'inverse, la période hivernale est peu propice à la commercialisation de green-fees.

- Les practices :

L'activité du practice est très dépendante du calendrier de compétition. Ainsi, on constate un fléchissement de l'activité en juillet / août, pauvre en compétition et qui correspond également à une période où les golfeurs préfèrent accéder au parcours.

II – L'évolution des ouvrages

Conformément à ses obligations, la société Blue Green SAS a effectué en 2011 un certain nombre de travaux relatifs à l'amélioration des installations golfiques :

- Réalisation d'un parcours Pitch and Putt 9 trous et d'une zone d'entraînement : les travaux ont débuté le 27 août 2011 et l'ouverture est prévue en mai 2012. Trois grands greens d'entraînements et 9 trous Pitch and Putt verront le jour sur cette surface de 2,5 hectares. Le coût de cet équipement est de 280 k€ HT ;
- 1^{ère} phase de rénovation du système d'arrosage (réseau et câblage électrique) : il a été confié à une entreprise extérieure la réfection totale de l'arrosage des greens et départs du parcours de la Jalle, ainsi que la réfection de l'arrosage du Fairway du trou n°1 des Etangs. La réfection de l'arrosage du green et départs du parcours des Etangs, ainsi que la remise à niveau des arroseurs, ont été réalisées directement par Blue Green SAS ;
- Travaux de drainage (fairways et bunkers) et de planimétrie des zones de jeu : l'ensemble des drains se sont effondrés dans le temps, de sorte que Blue Green SAS a entamé une campagne de remises à niveau destinée à retrouver une planimétrie parfaite des zones de jeu. Les travaux engagés devraient se poursuivre sur 2012 et 2013 ;
- Réalisation de la signalétique parcours : l'intégralité de la signalétique parcours, accompagnée du mobilier de parcours (banc, poubelle, panneaux directionnels), a été livrée le 20 décembre 2011 pour une installation effective en janvier 2012. Le coût de cet équipement est de 28 k€ HT.

Par ailleurs, le matériel suivant, spécifique à l'entretien du golf, a été acquis : 1 mini-pelle, 2 tracteurs, 2 bennes, 9 tondeuses, 2 engins de sablage, 1 engin de traitement, 4 utilitaires, 1 râteau à bunker et 2 outils d'aération et semi.

Outre la poursuite des travaux de drainage, les investissements suivants ont été initiés sur 2012 :

- Rénovation du Club-House et de ses abords, création d'une nouvelle salle d'enseignement et de vestiaires hommes / femmes, construction d'un practice couvert à double niveau (démarrage au printemps 2012 pour une livraison fin 2012, coût de 1.310 k€) ;
- 2^{ème} phase de rénovation du système d'arrosage (démarrage au printemps 2012 pour une livraison à l'été 2012, coût de 90 k€).

III – La synthèse du compte de résultat

En k€	2011
Chiffre d'affaires	1 720
Produits d'exploitation	1 760
Charges d'exploitation	1 444
Résultat d'exploitation	316
Résultat financier	0
Résultat exceptionnel	-1
Frais de siège (8% du chiffre d'affaires)	138
Résultat après frais de siège	177

Compte-tenu du contexte particulier de l'année 2010 (exploitation par le candidat évincé et précédent délégataire NGF jusqu'au 31 octobre 2010 et prise de fonction du nouveau délégataire le 1^{er} novembre 2010), aucun compte de résultat 2010 « reconstitué » n'est exploitable. Seul le compte de résultat 2011 remis par la société Blue Green SAS, au titre de sa 1^{ère} année d'exploitation complète, vous est présenté ci-dessus.

Le chiffre d'affaires de l'exercice 2011 s'établit à 1.720 k€. Le taux de rentabilité d'exploitation (résultat d'exploitation / chiffre d'affaires) ressort à 18,37% et le taux de rentabilité nette (résultat après frais de structure / chiffre d'affaires) à 10,31%.

Au titre des 2 mois d'exercice de la société Blue Green SAS sur 2010, la Ville de Bordeaux a perçu une redevance de 11 k€ TTC en 2011 (1,2 k€ de redevance d'occupation du domaine public et 9,8 k€ de redevance variable correspondant à 3% du chiffre d'affaires réalisé).

Au titre des 12 mois de l'exercice 2011, la Ville de Bordeaux percevra une redevance de 62,9 k€ TTC en 2012 (1,2 k€ de redevance d'occupation du domaine public et 61,7 k€ de redevance variable correspondant à 3% du chiffre d'affaires réalisé).

Pour votre complète information, est annexé à la présente synthèse le bilan d'activités de l'exercice 2011.

Je vous demande, Mesdames, Messieurs, de bien vouloir en prendre acte.

INFORMATION DU CONSEIL MUNICIPAL

Fait et Délibéré à Bordeaux, en l'Hôtel de Ville, le 24 septembre 2012

P/EXPEDITION CONFORME,

Madame Arielle PIAZZA

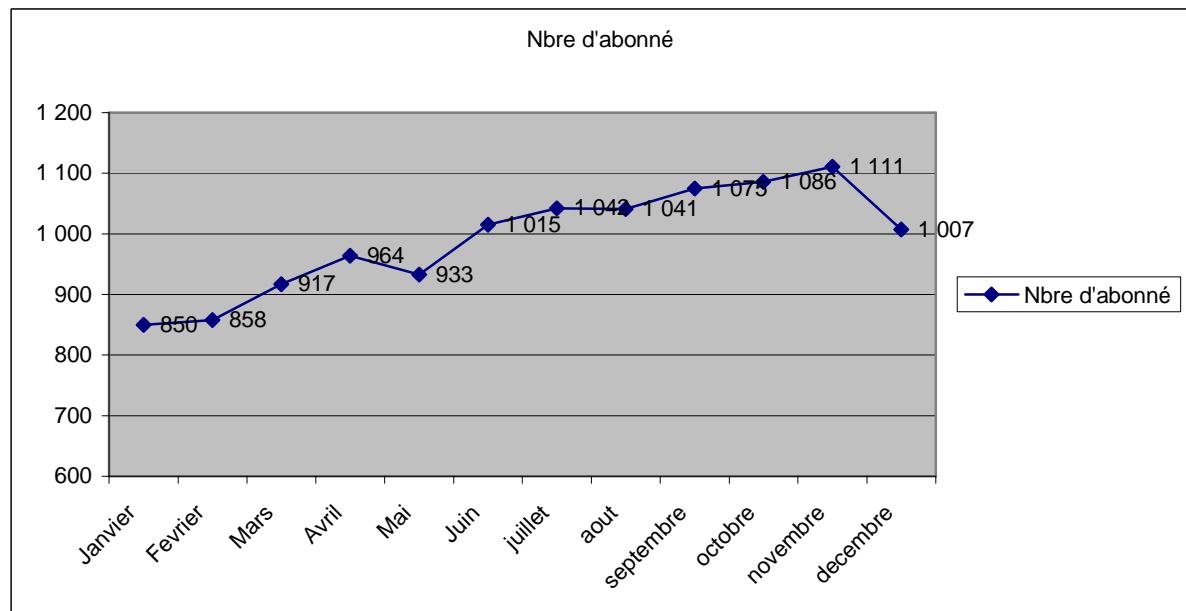
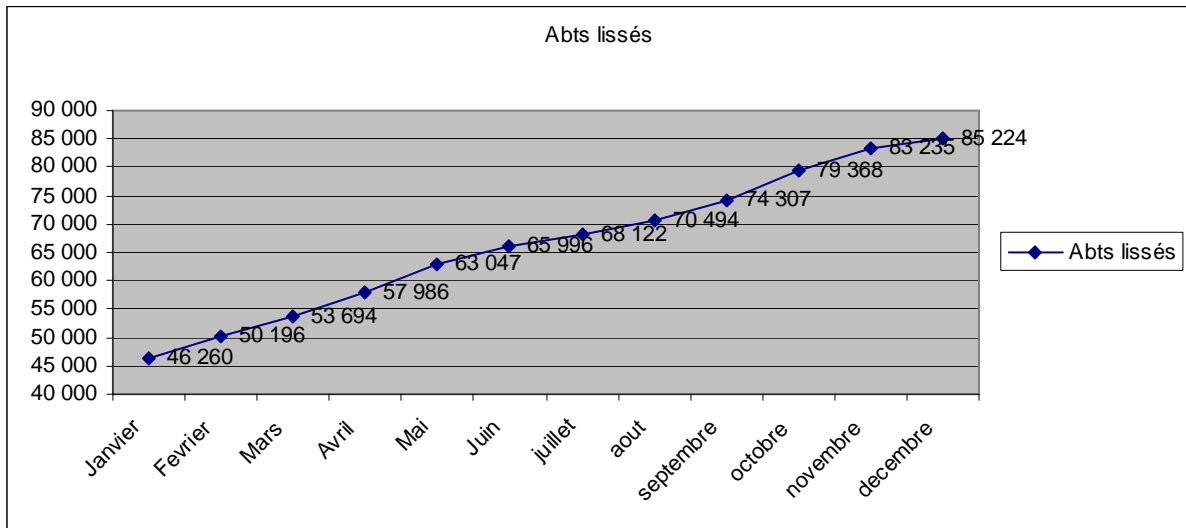
GOLF DE Bordeaux Lac BILAN D'ACTIVITES DE L'EXERCICE 2011

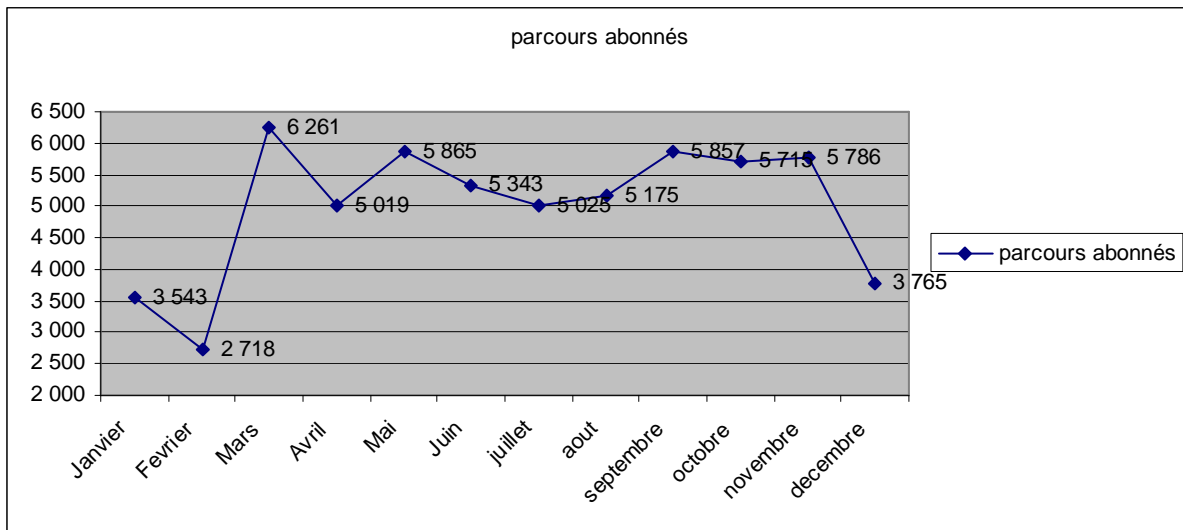


I. DONNEES D'EXPLOITATION

Les abonnements :

Evolution du chiffre d'affaire abonnement

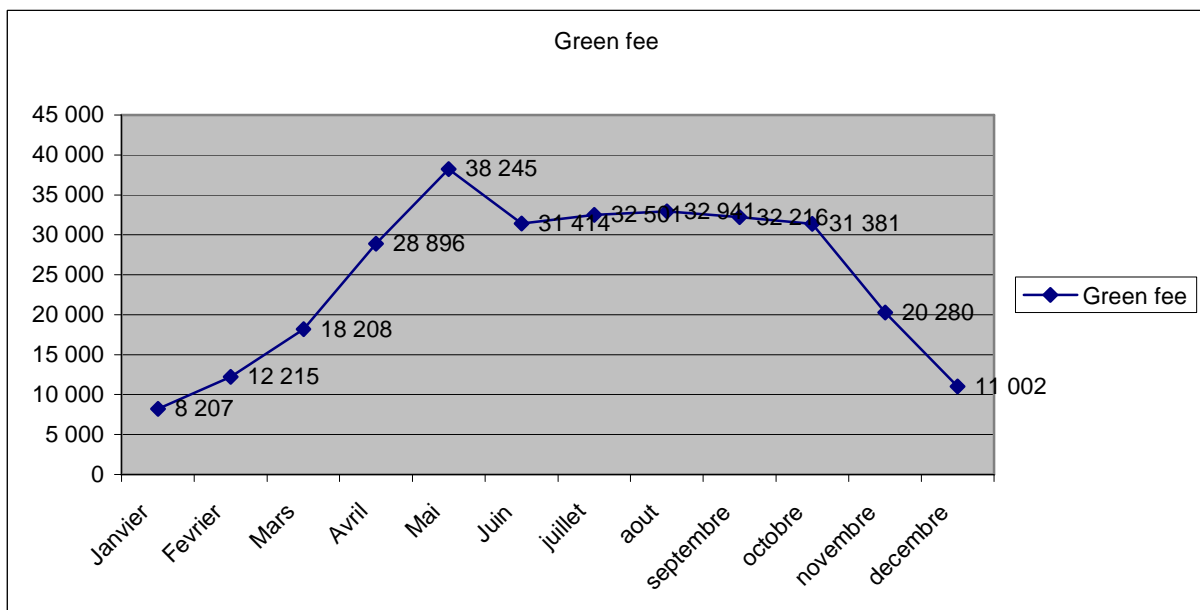


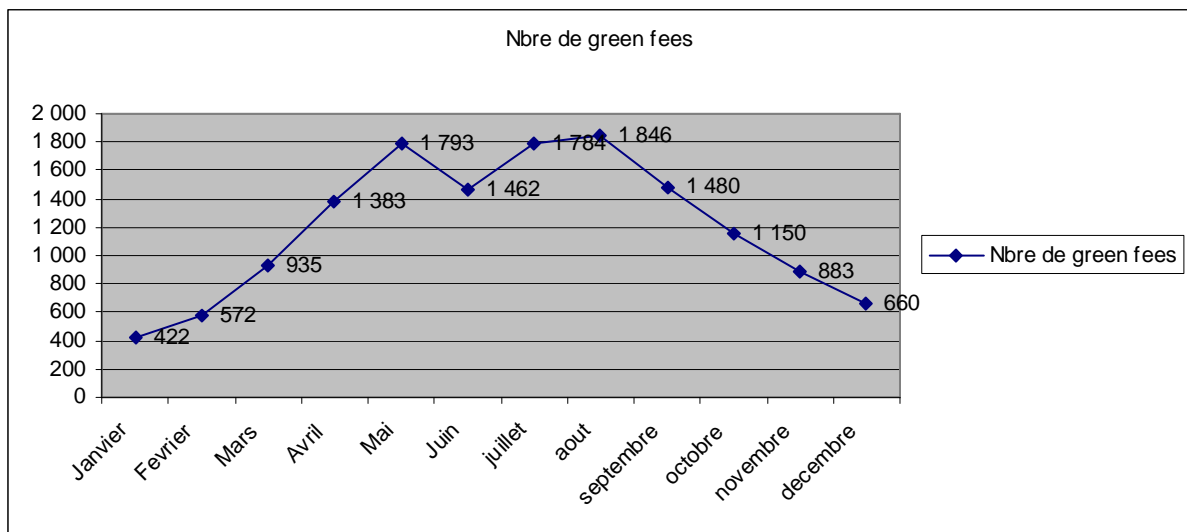


Commentaires : Apres une période troublée par la reprise de l'établissement nous avons pu constater un retour a la normale du nombre d'abonnés sur la fin de l'année 2011.

Nous constatons que hors mis les 3 mois de plein hivers, les abonnés du golf de Bordeaux lac accèdent aux installations de manière très régulière toute l'année, nous comptons entre 5000 et 6000 départs par mois. En 2011 le nombre moyen de départs par jours est de 206 golfeurs.

Les Green fees :

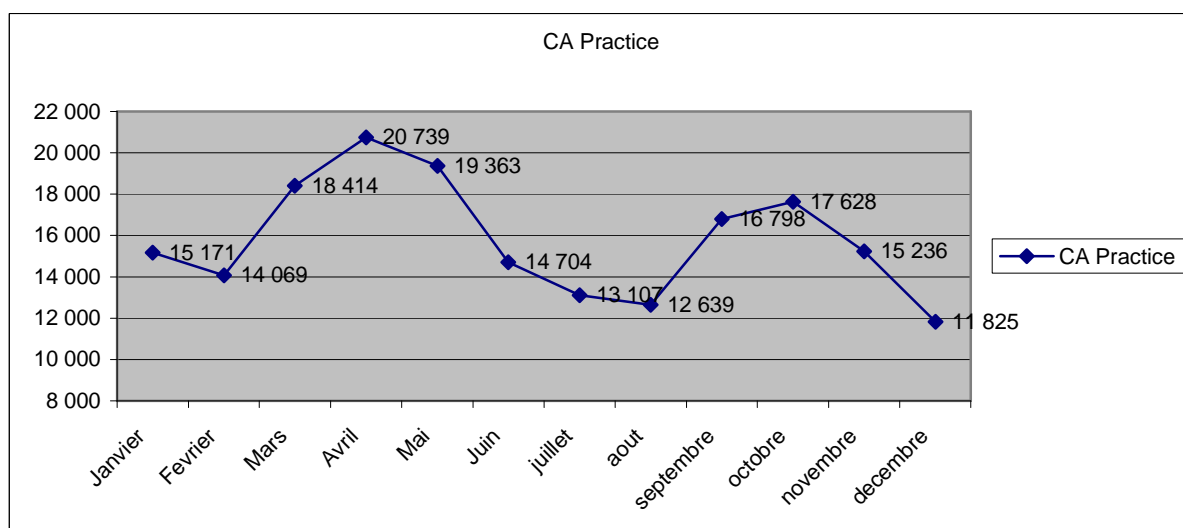




Commentaires : Comme tout golf urbain, le nombre de green fee est relativement lissé entre avril et septembre, contrairement au golf touristiques qui connaissent une explosion de vente de green fee en pleine période estivale. La période hivernale est peu propice à la commercialisation de green fee.

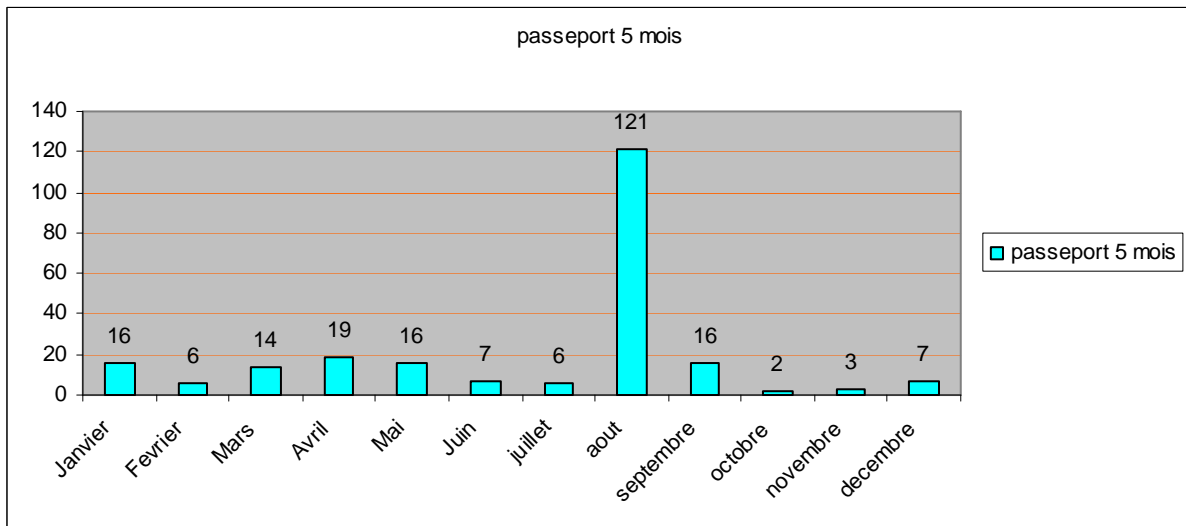
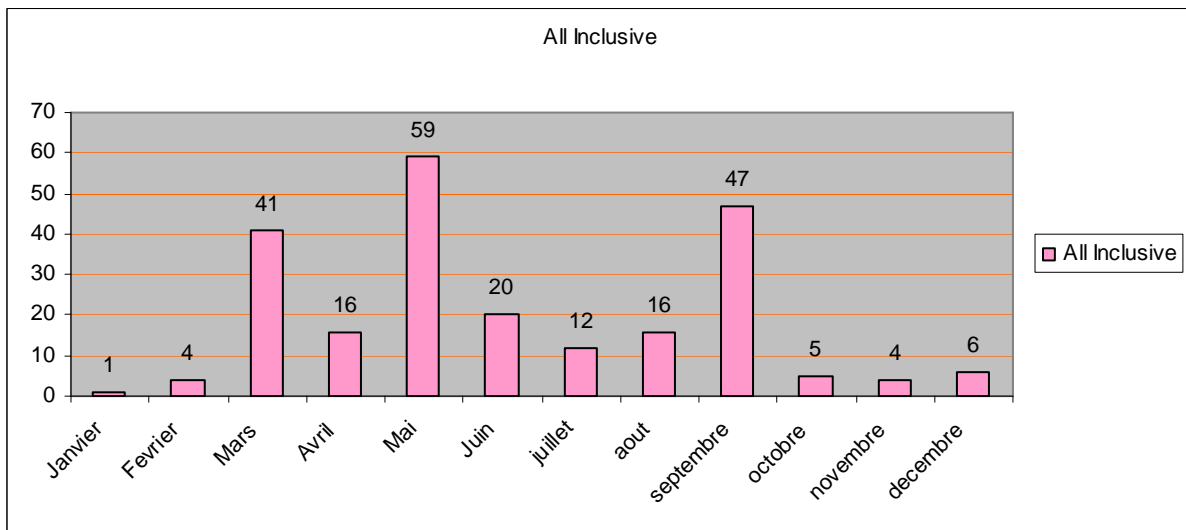
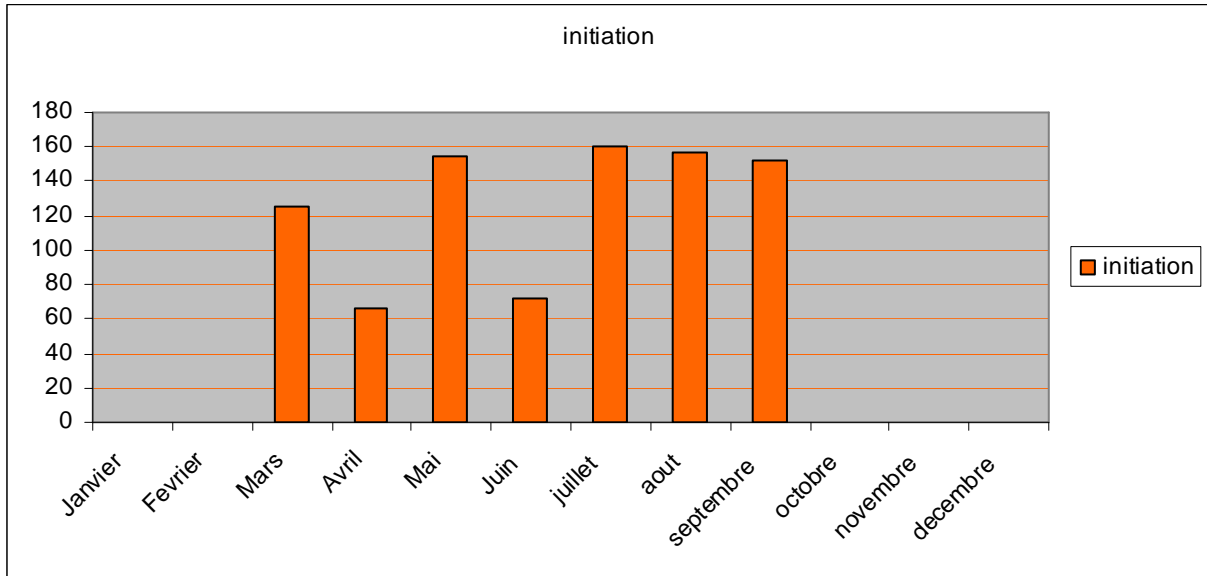
Les opérations commerciales de juillet et août ont eu pour effet de maximiser les ventes de green fee mais nous avons connue parallèlement a ce phénomène a un chute du prix moyen.

Le practice :



Commentaires : l'activité du practice est très dépendante du calendrier de compétition, ainsi on constate un fléchissement de l'activité en juillet/aout, pauvre en compétition et qui correspond également à une période ou les golfeurs préfèrent accéder au parcours.

ENSEIGNEMENTS



Commentaires : En 2011 près de 900 personnes ont été initiés et ont découverts cette activité au golf de Bordeaux Lac.

231 nouveaux golfeurs ont optés pour un formule dite ALL inclusive pour une durée de 1 an comprenant accès au parcours enseignement et passage de la carte verte.

233 autres ont optés pour la formule Passeport 5 mois, permettant d'obtenir la carte verte au terme d'un cursus de 25 heures de cours.

Ecole de golf

Objectifs : faire découvrir et aimer le jeu de golf, donner les moyens de progresser et amener les plus motivés vers la compétition.

Moyens : attestations de niveaux progressifs de formation sportive et de jeu sur le parcours (les tests des drapeaux), organisation de compétitions réservées à l'école de golf, entraînements équipe jeune, abonnement parcours à petit coût.



14 Golf Océan N°4 - Juillet / Août 2011

la fête de l'école de Bordeaux-Lac

les jeunes ont fait la fête à Bordeaux-Lac

C'était la fête annuelle de l'école de golf ce mercredi 15 juin dernier sur le parcours des Etangs.

130 jeunes golfeurs, jeunes pousses le matin et ados l'après-midi, s'étaient donné rendez-vous pour cette fête de fin d'année. Laurent Eldiayen, responsable de l'enseignement, avait placé cette journée sous le signe du loisir et de l'amusement, grâce aux 7 enseignants et 9 élèves-moniteurs qui encadraient les jeunes espoirs. « Par groupe de 3 ou 4, soit environ 18 groupes, on les fait tourner sur plusieurs ateliers. Ces ateliers ressemblent aux coups de golf mais sont basés sur de petits coups car on doit faire attention à la sécurité. » En effet, il fut question d'approche, de putting, de putting-green sur un mini-golf avec des obstacles à contourner. Mais l'un des ateliers se passait aussi au practice où les jeunes golfeurs pouvaient s'adonner au drive, et souvent très adroitement. A la fin de l'après-midi, tous les enfants ont reçu une dotation, soit une médaille, et se retrouvèrent autour d'un goûter offert par la boulangerie Paul et Mac Do.

Un constat amer

Swann Cuydan, le directeur de Bordeaux-Lac, ne peut que regretter que « le niveau global français ne puisse pas progresser si l'on n'implique pas davantage ces jeunes de l'école de golf dans nos structures. » Il est en effet regrettable que les seuls jeunes qui évoluent dans l'élite soient les enfants dont les parents jouent au golf. Par manque de temps sans doute, les parents n'amènent pas leurs enfants au golf en dehors des cours et cela est bien dommage.



30 heures de cours par an, c'est insuffisant

« Je rêve que les enfants arrivent à 14h et que les parents viennent les chercher à 18h, » avoue-t-il.

Changer les mentalités

Pour cela, il faudra sans doute changer les habitudes: « Aujourd'hui, on a des groupes d'enfants présents au même moment sur le site, avec des niveaux et des âges proches mais qui ne se connaissent pas. Cela oeuvrerait dans le bon sens de notre sport. Dès lors qu'on voudrait leur faire faire des compétitions à l'extérieur, il faut arriver à motiver les parents. Le travail est certainement plus à mener sur les parents que sur les enfants. » Ainsi a-t-on pu le constater lors de cette belle journée de fête, les enfants sont très heureux au golf. Il n'en faudrait certainement pas beaucoup plus pour qu'ils fassent comprendre à leurs parents que le golf est un sport à part entière. Pour cela, il faut beaucoup de pratique car on ne peut y jouer que sur un parcours dédié au golf.

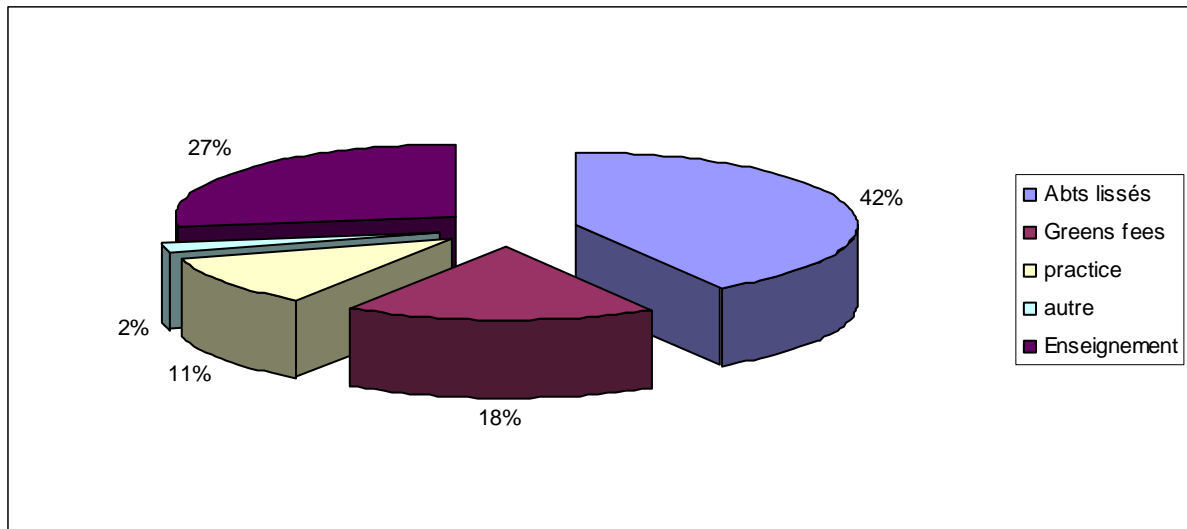


Un sport encore trop élitiste

« J'envisagerais de dispenser des cours pour les parents quand les enfants sont en cours. Si les gens s'occupent des parents pendant deux heures, on est sûr que les enfants seront avec nous pendant deux heures. Si les parents se mettent au golf, on sait que les enfants reviendront. On a sans doute tout intérêt à travailler la famille plus que l'enfant. » L'ambition de Bordeaux-Lac, et de son directeur, est que cette école de golf sorte plus d'élite, que ce soit un vivier. « Aujourd'hui notre école de golf doit être un moteur à créer de futurs joueurs de haut niveau. »



Synthèse répartition chiffre d'affaire



Commentaires : Le chiffre d'affaire du golf de Bordeaux lac repose essentiellement sur les abonnements qui représentent 42 % de ce dernier. L'enseignement est également une activité importante (25% du CA) d'autant que l'ambition de l'enseignement est de former de futur golfeur qui viendront grossir le rang des abonnés.

La politique commerciale, moteur du résultat économique s'articule autour de grandes opérations commerciales ciblés selon les périodes de l'année.

Les opérations commerciales 2011 :

19 & 20 février
Tous nos golfs vous déroulent le tapis rouge

OFFRE SPÉCIALE
-50%
sur les 25 premiers abonnements souscrits sur chaque golf*

FORMULE GOLF

www.formule-golf.com

portes
ouvertes
initiation
gratuite

3 jours supplémentaires
29, 30 avril & 1^{er} mai

Blue GREEN
GROUPE SAUR
www.bluegreen.com

Votre plus grand parcours de golfs

du 5 mai au 5 juin
Tous les jours des green fees
à partir de **20€**

Yesss!

Soyez les premiers à en profiter

Il n'y en aura pas pour tout le monde...

Blue GREEN
GROUPE SAUR

www.bluegreen.com

Cher le golf ?

Chez Blue Green, on dit **NON**
aux idées reçues!

Passeport All Inclusive
idéal pour débiter*

- + 1 an d'enseignement
- + 1 an d'accès au parcours
- + demi-série Wilson X31

109,90€/mois

* 1 an d'enseignement
5 mois pour le passage de la carte vert
+ 8 mois de perfectionnement
1 an d'accès au parcours
8 mois sur le parcours école
+ 8 mois sur le grand parcours
Demi-série Wilson X31
Matériel débiter

Débuter le golf
avec l'Académie Blue Green
Dominique Laroche
Académie Blue Green
DOMINIQUE LAROCHE

Blue GREEN
GROUPE SAUR

www.bluegreen.com
Des golfs proches de vous

CET ÉTÉ CHEZ BLUE GREEN PLEIN SOLEIL SUR LES GREEN FEES

JOUEZ à partir de 15 euros*

Trouvez le bon départ au meilleur prix sur www.bluegreen.com

Blue GREEN
GROUPE SAUR

Votre plus grand parcours de golfs

www.bluegreen.com

Dès le 1^{er} septembre sur les golfs Blue Green
de nouveaux talents vont naître ! idéal débutant

Passeport 5 mois
199,50€*
au lieu de **425€**
pour les 199 premiers passeports

5 mois de stage (25 h de cours collectifs)
Accès à volonté au parcours école de votre club pendant 5 mois (Restriction sur certains golfs)

Académie Blue Green
GARY MALLON

Blue GREEN
GROUPE SAUR

Votre plus grand parcours de golfs

www.bluegreen.com

inaccessible
Il y a ceux qui en parlent sans jamais y entrer... et les autres.

le golf ?

initiation gratuite
lors des **Portes Ouvertes**
des golfs Blue Green
les vendredi 16, samedi 17
et dimanche 18 septembre 2011
Réservations sur www.bluegreen.com

Blue GREEN
GROUPE SAUR

www.bluegreen.com Votre plus grand parcours de golfs

GRAND TIRAGE AU SORT
Jeu national du 8/10 au 30/11

Gagnez
5 ans d'abonnement XXL*
sur le golf de votre choix !

+ vous jouez au green fee
vous avez de chance
de gagner !

Renseignements
à l'accueil du golf

Blue GREEN
GROUPE SAUR
www.bluegreen.com

* Hors golf de POC. Le tirage au sort aura lieu en décembre 2011. L'abonnement gagné sera valable du 1^{er} janvier 2012 au 31 décembre 2016, soit 5 ans d'accès au parcours, prestations annexes non incluses. Règlement disponible auprès de l'Atelier Central et sur www.bluegreen.com.

C'est Noël avant l'heure
chez Blue Green !

14 mois
POUR LE PRIX DE 12*
POUR LES NOUVEAUX ABONNÉS

Choisissez votre abonnement

Abonnements Exclusifs
pour jouer en accès illimité
sur le golf de votre choix

Abonnements France & Belgique
pour jouer partout,
à volonté

Abonnements Régions
pour jouer sur plusieurs golfs

LIBERTY QUEST
SUD-OUEST
PESCHIERANCE
EST
PESCHIERANCE + LIBERTY QUEST
PESCHIERANCE + SUD-OUEST

www.bluegreen.com Votre plus grand parcours de golfs

Offrez du golf,
et faites plaisir à coup sûr

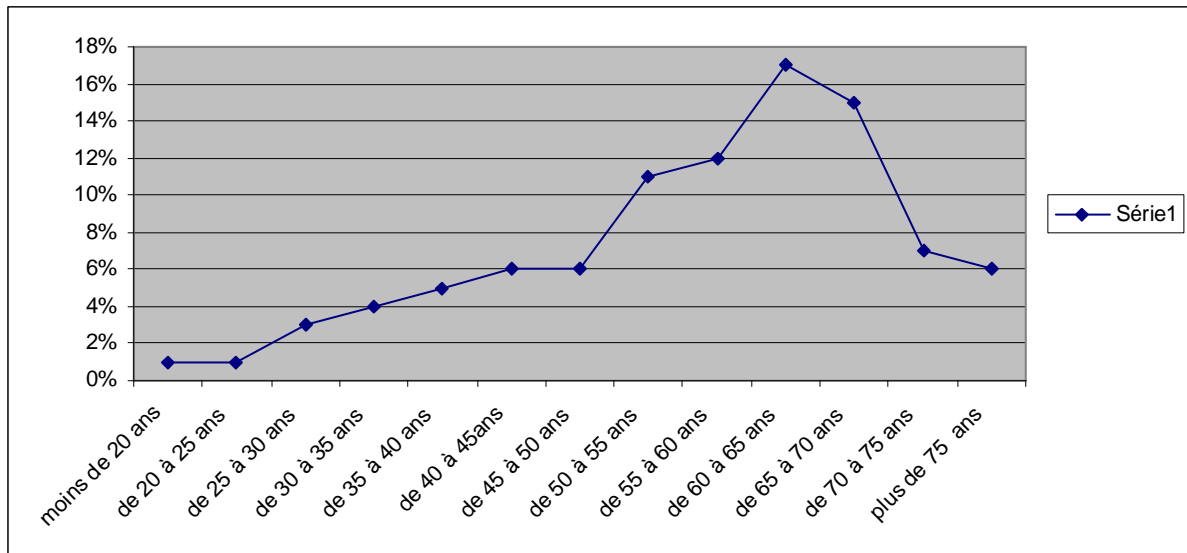
Montant au choix

Carte
CADEAU

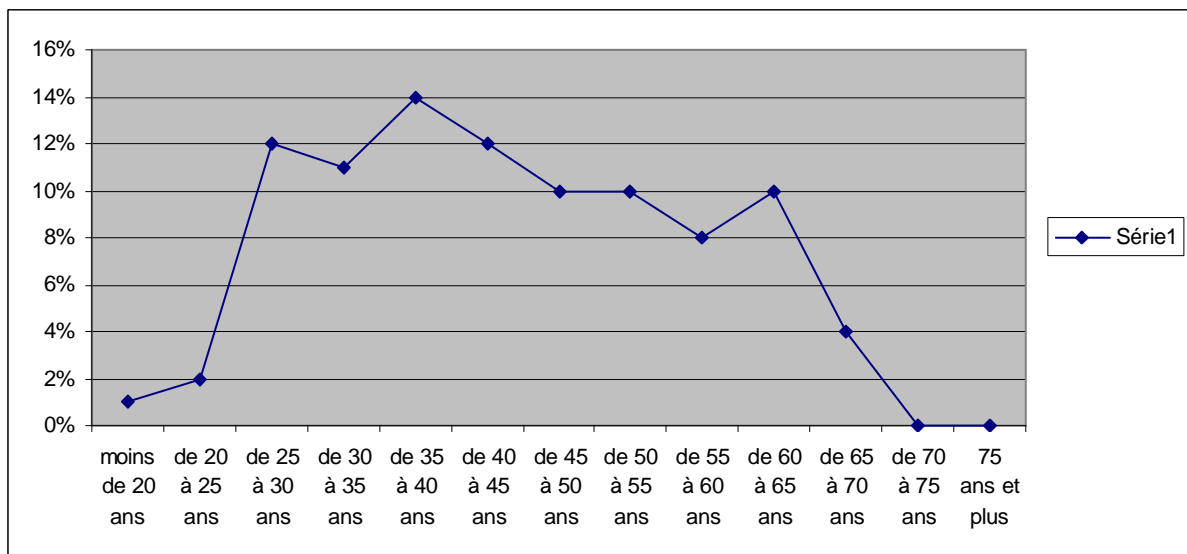
www.bluegreen.com GROUPE SAUR

II. DONNEES SOCIOLOGIQUE

Courbe des âges des abonnés :

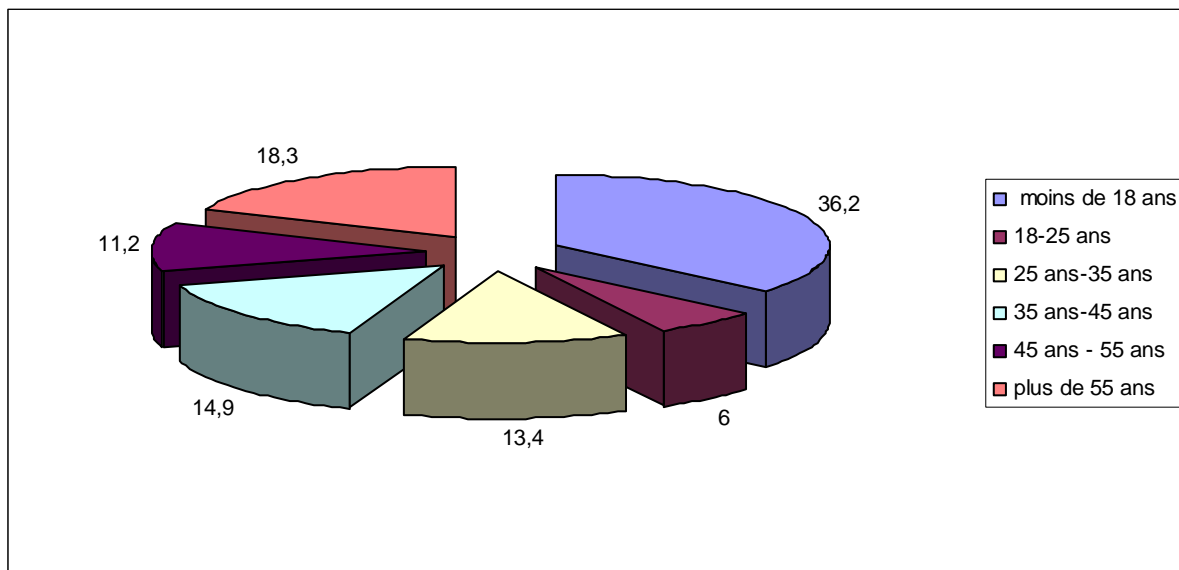


Courbe des âges des élèves (hors école de golf) :

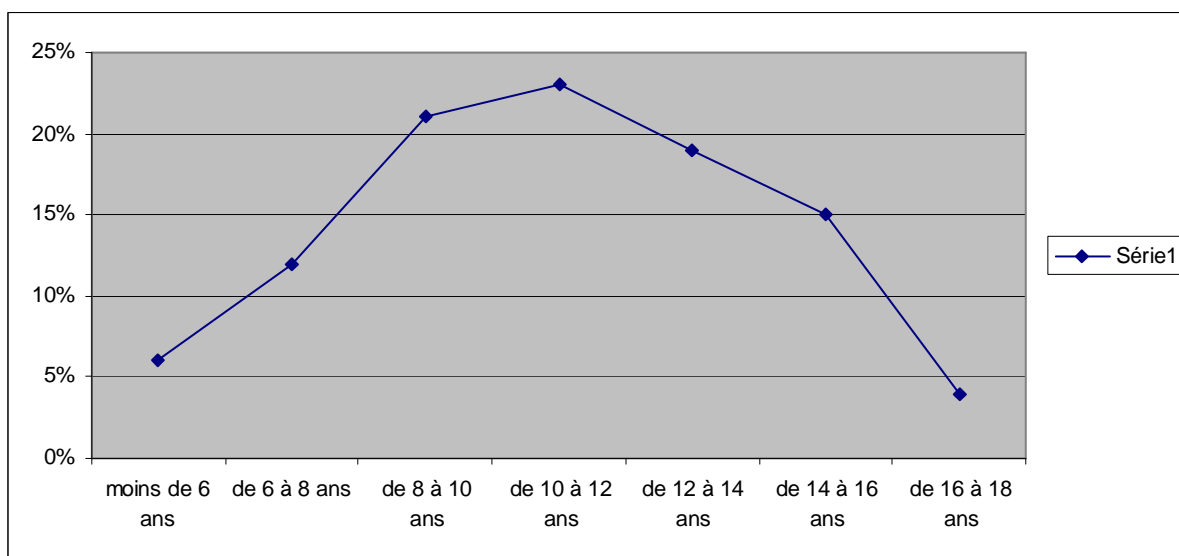


Nous constatons un rajeunissement de la population des golfeurs. Les nouveaux golfeurs, c'est-à-dire ce qui ont débutés le golf dans l'année sont majoritairement dans la tranche 25 à 55 ans tandis que la courbe des âges de abonnés montre une forte représentation dan la tranche au delà de 55 ans.

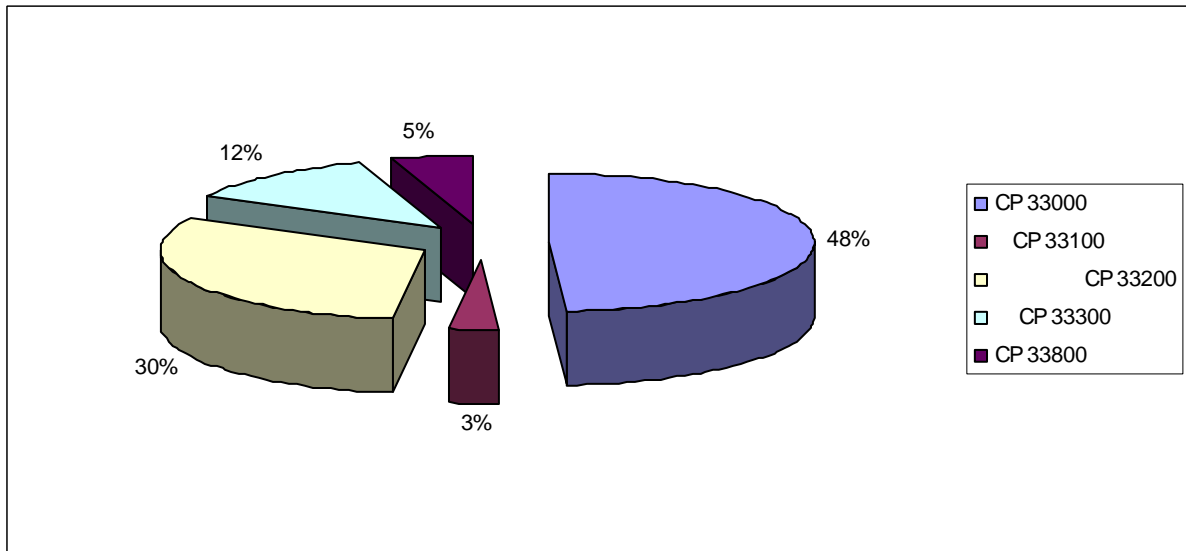
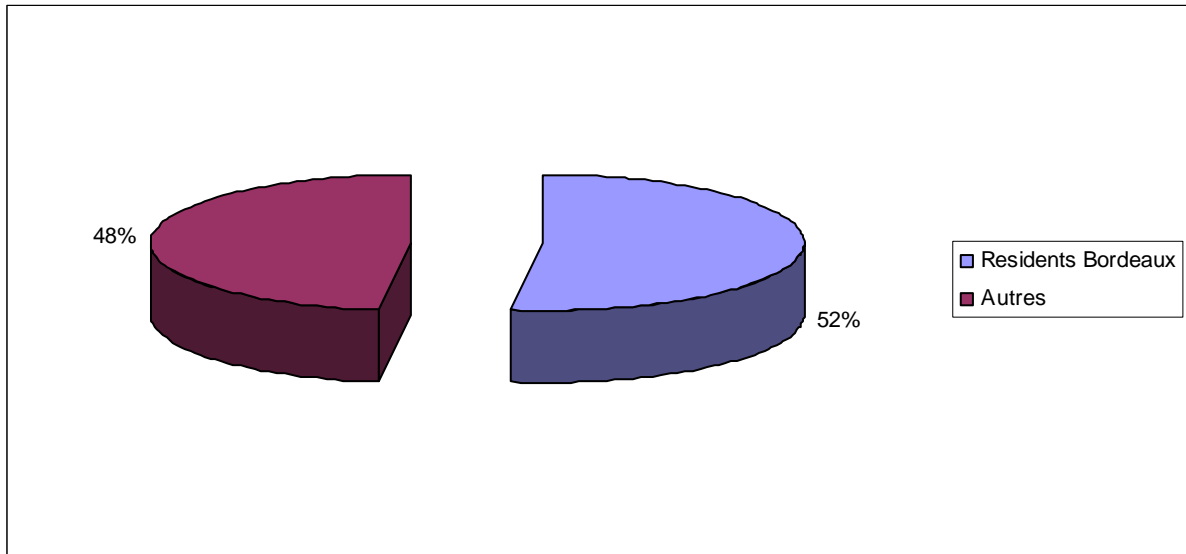
Répartition par âge en % dont école de golf



Courbe des âges des élèves de l'école de golf :



Lieux de résidence :



Parmi les abonnés du Golf de Bordeaux lac, 52 % résident sur la commune de Bordeaux et 48 % d'entre eux dans le centre ville (CP 33000)

III- LES INVESTISSEMENTS

La réalisation d'un parcours Pitch and Putt 9 trous et d'une zone d'entraînement :

Les permis d'aménager obtenus, les travaux ont débuté le 27 août 2011, après une première phase de piquetage et d'implantation les engins ont procédé à la collecte des terres végétales et à la mise en forme de modelés.

3 grands greens d'entraînements et 9 trous pitch and putt verront le jour sur cette surface de 2.5 hectares. **Ouverture pour mai 2012**



La réalisation des greens a suivi un cahier des charges extrêmement précis fidele aux grands principes architecturaux de création d'un golf.



Après 9 semaines de travaux, nous avons procédé à la réception du chantier mi novembre 2011. Aujourd'hui la nature fait son travail, les zones engazonnées verdissent, les étangs se chargent en eau. Dès lors que nous implanterons les zones de départ synthétiques, nous imaginons pouvoir inaugurer ce nouveau parcours au printemps 2012. Une 1 ère compétition du Comite départemental de Golf est déjà planifié pour le 25 mai 2012. Le coût de cet équipement est de 280 k€ HT.



Les travaux d'arrosage 1ère phase

Enjeu primordial sur le Golf de Bordeaux Lac, les travaux portant sur l'arrosage vont se faire en 2 phases.

En 2011 :

Confier à une entreprise extérieure : - Réfection totale de l'arrosage des Greens et départs du parcours de la Jalle

- Réfection de l'arrosage du Fairway

du trou n°1 des Etangs

Réalisé par nos propres soins : - Réfection arrosage green et départs du parcours des Etangs

- Remise a niveau des arroseurs



Début des travaux de drainage et de planimétrie des zones de jeu

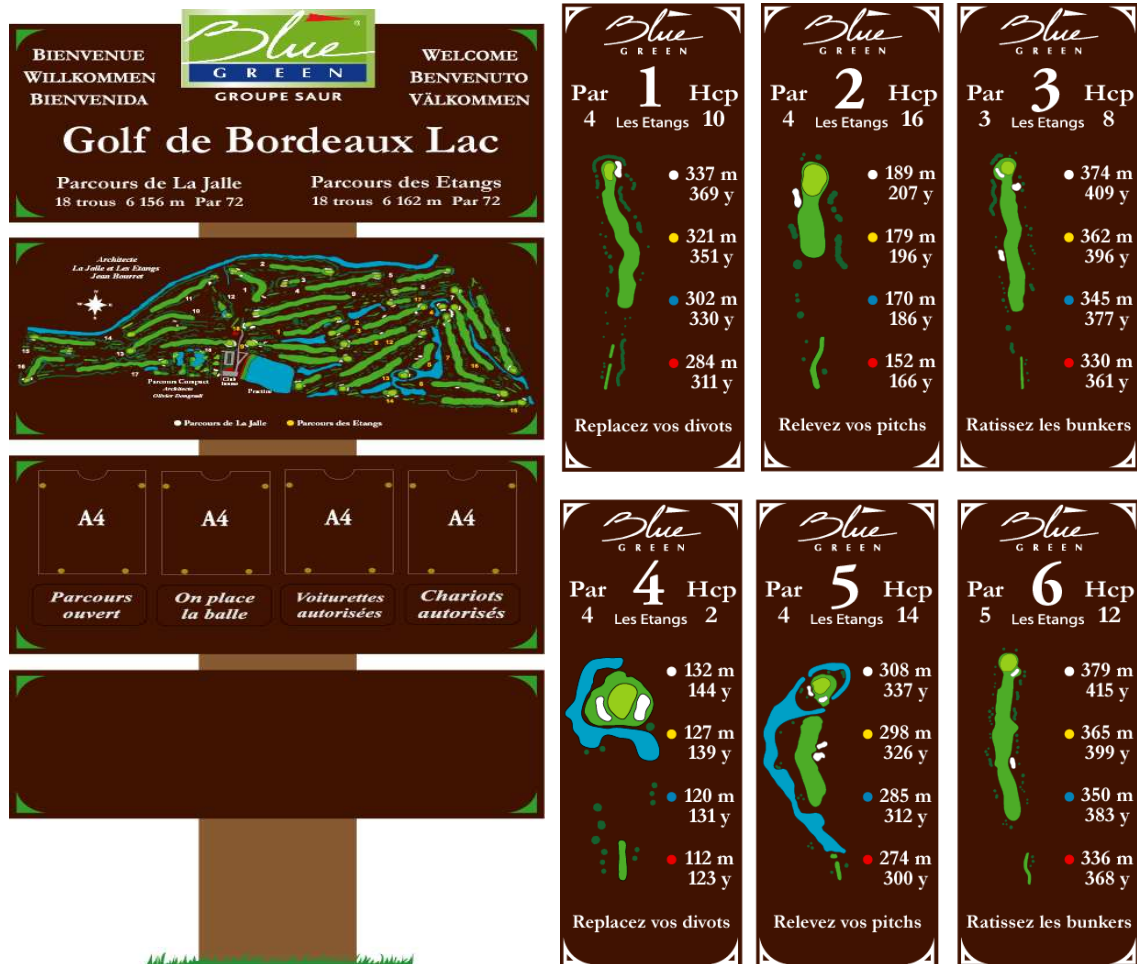
L'ensemble des drains se sont dans le temps effondrés, nous avons entamé une campagne de mises à niveau destinés à retrouver une planimétrie parfaite.

Certains Fairways sont travaillés drain par drain (curetage/mise en place d'un nouveau massif drainant /mises à niveaux)

D'autre part, l'état du sol était tel, a l'image du 1 des Etangs, que nous avons complètement labourés les surfaces de jeu, re drainés et ressemés le fairway. Le trou est resté fermé 2 mois.

Réalisation de la signalétique parcours

L'intégralité de la signalétique parcours, accompagné du mobilier de parcours, banc, poubelles, panneaux directionnels, seront livrés le 20 décembre 2011 pour une installation effective dès les premiers jours de janvier 2012.



Acquisition de matériel spécifique a l'entretien d'un golf



Acquisition de :

- Mini pelle : 1
- Tracteurs : 2
- Benne : 2
- Tondeuses à greens : 3
- Tondeuses tour de greens/départs : 2
- Tondeuses à fairways : 2
- Tondeuse à roughs et semi roughs : 2
- Engins de sablage: 2
- Engins de traitement : 1
- Utilitaire : 4
- Râteau à bunker : 1
- Outil d'aération et semi : 2

IV-Le Rapport sportif



Equipe Mid amateur Messieurs 1 ere division :
Bordeaux lac Champion de France



Equipe Mid Amateur Dame :
Montée en 1 ère Division

Rapport d'activités année 2011 Golf Blue Green de Bordeaux Lac



Championnat de France 1^{ere} division Messieurs :
Accès en ¼ Finale
Maintient en 1^{ère} division



Championnat d'Aquitaine par équipe dames :
Maintien en 1^{er} division



Championnat par équipe jeune – 17 ans, 3eme division
Montée en 2 eme

Calendrier des compétitions de club

Janvier :

- Infinitee Cup 38 personnes

Février :

- Inter Club Gazelec 53 personnes

- Promotion Gounouilhou 54 personnes

- Association Sportive 52 personnes

Mars :

- Gounouilhou 96 personnes

- Groupe des Golfeurs Girondins 36 personnes

- Inter Entreprises 63 personnes

- Séniors Golfeurs de Gironde (2 jours) 104 personnes

Rapport d'activités année 2011 Golf Blue Green de Bordeaux Lac



- Trophée Claudette Janiec 142 personnes

Avril :

- Grand Prix 120 personnes
- Trophée de Bordeaux 62 personnes
- Trophée Séniors 55 personnes
- Trophée des moins de 17 ans 93 personnes
- Séniors Golfeurs de Gironde 122 personnes
- Trophée LIONS 118 personnes
- 9 trous 38 personnes
- Amnesty Day 30 personnes
- Privilège Tour Féminin 22 personnes

Mai :

- Inter Entreprises +50ans 68 personnes
- Trophée des Femmes 20 personnes
- 9 trous 39 personnes
- Séniors Golfeurs de Gironde 139 personnes
- Inter Entreprises Promo 90 personnes
- Green de l'Espoir 68 personnes
- 9 trous 44 personnes
- Master Blue Green 36 personnes
- Inter Entreprises +50ans 66 personnes
- 18 trous 21 personnes
- 9 trous 38 personnes
- 9 trous 30 personnes
- Optique Portal 114 personnes

Juin :

- 9 trous 30 personnes
- Optique Portal 114 personnes
- Inter Entreprises +50ans 66 personnes
- 9 trous 53 personnes
- Bmw France 140 personnes
- Championnat Universitaire 65 personnes

Juillet :

- Restaurant L'Ombrière 136 personnes
- MEDEF 64 personnes
- Nu Golf Cup 100 personnes
- Classement 38 personnes
- Championnat de Bordeaux-Lac 58 personnes
- Classement 9 personnes
- Championnat de Bordeaux-Lac 107 personnes
- Classement 17 personnes
- Championnat de Bordeaux-Lac 97 personnes

Rapport d'activités année 2011 Golf Blue Green de Bordeaux Lac



Août :

- Classement	10 personnes
- Championnat de Bordeaux-Lac	87 personnes
- Classement	13 personnes
- Championnat de Bordeaux-Lac	78 personnes
- Classement	3 personnes
- Championnat de Bordeaux-Lac	81 personnes
- Classement	5 personnes
- Championnat de Bordeaux-Lac	68 personnes
- Classement	2 personnes

Septembre :

- Durfort-Vivens	220 personnes
- Coupe du Restaurant	154 personnes
- Classement	12 personnes
- IEGB	76 personnes
- Finale du Championnat de Bordeaux-Lac	84 personnes
- IEGB + 50 Ans	66 personnes
- Golf Poker Tour	32 personnes



CALENDRIER HIVERNAL SAISON 2011 / 2012 GOLF BLUE GREEN DE BORDEAUX-LAC



Date	Événement	Formule de jeu	Parcours	Départs
NOVEMBRE 2011				
Samedi 05 novembre	Trophée Dominique OSPITAL	Greensome à 2	La Jalle	Echelonnés ap de 08h30
Jeudi 10 novembre	Journée Séniors (1 Abonné + 1 invité non Abonné)	Foursome à 2	La Jalle	Shot Gun à 08h30
Samedi 12 novembre	Championnat d'Hiver de Match-Plays (Qualifications)	StrokePlay	La Jalle	Echelonnés ap de 08h30
Dimanche 13 novembre	Classement sur 9 trous (tee1 au tee9)	Stableford	Les Etangs	Echelonnés ap de 08h30
Jeudi 17 novembre	Beajolais's Cup	Greensome à 2	La Jalle	Shot Gun à 08h30
Samedi 19 novembre	Fête de l'As - Pro Am (1 Pro + 4 Amateurs)	Scramble à 5	Les Etangs	Shot Gun à 12h00
Samedi 26 novembre	Promotion de la Gounouilhou 2012 - Qualifications	StrokePlay	La Jalle	Echelonnés ap de 08h30
Dimanche 27 novembre	Promotion de la Gounouilhou 2012 - Qualifications	Match-Plays	Les Etangs	Echelonnés ap de 08h30
DECEMBRE 2011				
Samedi 03 décembre	Golf Poker Tour - 9 trous + Tournoi de Poker	StrokePlay	Les Etangs	Shot Gun à 09h30
Dimanche 11 décembre	Course au Drapeau - 18	StrokePlay	Les Etangs	Shot Gun à 09h00
Dimanche 18 décembre	Coupe de Noël - Journée des Abonnés	Scramble à 4	La Jalle	Shot Gun à 09h00
Mercredi 21 décembre	Jour le plus court... .. partie la plus longue	Stableford	Jalle / Etangs	Shot Gun à 09h00
JANVIER 2012				
Dimanche 08 janvier	Coupe des Rois	Scramble à 3	Les Etangs	Shot Gun à 09h00
Dimanche 15 janvier	Tri Golf Cup	Patsome 18	La Jalle	Echelonnés ap de 08h30
Samedi 21 janvier	Golf Bridge (Concours de Bridge)			
Dimanche 22 janvier	Golf Bridge	StrokePlay / Ficelle	Les Etangs	Shot Gun à 09h00
Samedi 28 janvier	Championnat Eclectic	Stableford	La Jalle	Shot Gun à 09h00
Dimanche 29 janvier	Championnat Eclectic	Stableford	La Jalle	Shot Gun à 09h00
FEVRIER 2012				
Samedi 04 février	Crep Party Cup	Chapman	Les Etangs	Shot Gun à 12h00
Samedi 11 février	Le Décathlon du Golf		La Jalle	
Samedi 25 février	Gounouilhou 2012 de Bordeaux-Lac - Qualifications	StrokePlay	Les Etangs	Echelonnés ap de 08h30
Dimanche 26 février	Gounouilhou 2012 de Bordeaux-Lac - 1/4 de finale	Match-Plays	La Jalle	Echelonnés ap de 08h30



V- Les Données financières

BLUE GREEN SAS : BORDEAUX	Page 3
Etats Financiers au 31 décembre 2011 - Projet -	

COMPTE DE RESULTAT (en liste)

Rubriques	France	Belgique	31/12/2011
Ventes de marchandises	763		763
Production vendue de biens			
Production vendue de services	1 718 998		1 718 998
CHIFFRES D'AFFAIRES NETS	1 719 761		1 719 761
Production stockée			22 372
Production immobilisée			16 348
Subventions d'exploitation			1 398
Reprises sur amortissements et provisions, transferts de charges			29
PRODUITS D'EXPLOITATION			1 759 908
Achats de marchandises (y compris droits de douane)			(477)
Variation de stock (marchandises)			(713)
Achats de matières premières et autres approvisionnements (et droits de douane)			146 423
Variation de stock (matières premières et approvisionnements)			(16 579)
Autres achats et charges externes			289 917
Impôts, taxes et versements assimilés			50 667
Salaires et traitements			683 044
Charges sociales			260 479
DOTATIONS D'EXPLOITATION			
Sur immobilisations : dotations aux amortissements			31 518
Sur immobilisations : dotations aux provisions			
Sur actif circulant : dotations aux provisions			3 642
Pour risques et charges : dotations aux provisions			
Autres charges			(3 921)
CHARGES D'EXPLOITATION			1 444 000
EBE			351 069
RESULTAT D'EXPLOITATION			315 908
OPERATIONS EN COMMUN			
Bénéfice attribué ou perte transférée			
Perte supportée ou bénéfice transféré			
PRODUITS FINANCIERS			
Produits financiers de participations			
Produits des autres valeurs mobilières et créances de l'actif immobilisé			
Autres intérêts et produits assimilés			
Reprises sur provisions et transferts de charges			
Différences positives de change			
Produits nets sur cessions de valeurs mobilières de placement			
PRODUITS FINANCIERS			
Dotations financières aux amortissements et provisions			112
Intérêts et charges assimilés			
Différences négatives de change			
Charges nettes sur cessions de valeurs mobilières de placement			
CHARGES FINANCIERES			112
RESULTAT FINANCIER			(112)
RESULTAT COURANT AVANT IMPOTS			315 796

	BLUE GREEN SAS : BORDEAUX	Page 4
	Etats Financiers au 31 décembre 2011 - Projet -	

COMPTE DE RESULTAT (suite)

<i>Rubriques</i>	<i>31/12/2011</i>
Produits exceptionnels sur opérations de gestion Produits exceptionnels sur opérations en capital Reprises sur provisions et transferts de charges	(754)
PRODUITS EXCEPTIONNELS	(754)
Charges exceptionnelles sur opérations de gestion Charges exceptionnelles sur opérations en capital Dotations exceptionnelles aux amortissements et provisions	182
CHARGES EXCEPTIONNELLES	182
RESULTAT EXCEPTIONNEL	(936)
Participation des salariés aux résultats de l'entreprise Impôts sur les bénéfices	
TOTAL DES PRODUITS	1 759 154
TOTAL DES CHARGES	1 444 294
BENEFICE OU PERTE	314 860

Frais de structure	CA	1 719 761	8%	137 581
RESULTAT APRES FRAIS DE STRUCTURE				177 279

Rapport d'activités année 2011

Golf Blue Green de Bordeaux Lac



Groupe Blue Green		Clôture : déc-11
Date : 27/04/2012	COMPTES D'EXPLOITATION : Détail avant frais de service support Présentation analytique	

Site	BORDEAUX
------	----------

Catégorie 6	Activité	Catégorie 7	Catégorie 8	Compte GL	Données		
					BG SAS	BGRH	Total
10-RBE	1-Golf	10-Chiffre d'affaires	101-Abonnements vendus	708110-CA ABONNEMENTS GOLF VENDUS 708112-CA ABONNEMENTS LISSAGE 708113-CA ABONNEMENTS PRELEVEMENT	-2 791 470 533 216 990	0 0 0	-2 791 470 533 216 990
			Total 101-Abonnements vendus		684 732	0	684 732
			110-Green fees	708100-CA GREEN FEES	301 958	0	301 958
			Total 110-Green fees		301 958	0	301 958
			112-Practicoes	708120-CA PRACTICE	192 020	0	192 020
			Total 112-Practicoes		192 020	0	192 020
			113-Voiturettes	708130-CA LOCATIONS VOITURETTES	14 191	0	14 191
			Total 113-Voiturettes		14 191	0	14 191
			114-Cartes BG	708140-CA CARTES BLUE GREEN	6 295	0	6 295
			Total 114-Cartes BG		6 295	0	6 295
			118-Autres produits golf	708150-CA LOCATIONS MATERIEL GOLF 708190-CA AUTRES LOC & PROD. GOLF	3 007 23 868	0 0	3 007 23 868
			Total 118-Autres produits golf		26 874	0	26 874
		Total 10-Chiffre d'affaires			1 225 870	0	1 225 870
		30-Coût matières	338-Variation terrain	603200-VARIATION STOCKS TERRAIN 799338-TC VARIATION STOCK TERRAIN	16 579 -16 579	0 0	16 579 -16 579
			Total 338-Variation terrain		0	0	0
		Total 30-Coût matières			0	0	0
		40-Charges de personnel	420-Personnel - bruts	641100-APPOINTEMENTS & SALAIRES 641120-PRIMES S/ SALAIRES 641130-MAJORAT - HEURES SUPP & COMPL. 641140-PRIMES DE PRECARITE 641180-PRIMES EXCEPTIONNELLES 641170-PRIME ANCIENNETE 641180-ABSENCES RETENUES & IND COMP. 641200-CONGES PAYES PRIS 641210-INDEMNITES COMPENSATRICES C.P 641220-ABSENCES CONGES PAYES 641510-AVANTAGES EN NATURE LOGEMENT 641520-AVANTAGES EN NATURE VEHICULES	-362 784 -5 638 -998 -462 -1 755 -17 245 26 414 -15 088 -7 873 14 711 4 457 -3 089	0 0 0 0 0 0 0 0 0 0 0 0	-362 784 -5 638 -998 -462 -1 755 -17 245 26 414 -15 088 -7 873 14 711 4 457 -3 089
			Total 420-Personnel - bruts		-368 237	0	-368 237
			425-Personnel - bruts Prov dotation n	641880-PROVISIONS SALAIRES A VERSER	-2 558	0	-2 558
			Total 425-Personnel - bruts Prov dotation n		-2 558	0	-2 558
			429-Personnel - bruts Prov reprise n-1	641890-REPRISE PROV SAL A VERSER N-1	508	0	508
			Total 429-Personnel - bruts Prov reprise n-1		508	0	508
			430-Personnel - charges	633300-FORMATION CONTINUE (1.50 %) 633400-EFFORT CONSTRUCTION 633500-TAXE APPRENTISSAGE 645100-URSSAF - RG & MSA 645250-MUTUELLE - CADRES 645300-RETRAITES - NC 645350-RETRAITES - CADRES 645400-ASSEDIC - RG & MSA 645500-PREVOYANCE - NON CADRES 645550-PREVOYANCE - CADRES 647100-C E - FONCTIONNEMENT 647200-C E - OEUVRES SOCIALES 647600-MEDICINE DU TRAVAIL	-6 164 -1 598 -2 439 -78 498 -3 615 -18 978 -5 583 -15 919 -824 -1 867 -737 -921 -975	0 0 0 0 0 0 0 0 0 0 0 0 0	-6 164 -1 598 -2 439 -78 498 -3 615 -18 978 -5 583 -15 919 -824 -1 867 -737 -921 -975
			Total 430-Personnel - charges		-138 105	0	-138 105
			435-Personnel - charges Prov dotation n	645880-PROV CHARGES S/ SAL A VERSER	-997	0	-997
			Total 435-Personnel - charges Prov dotation n		-997	0	-997
			439-Personnel - charges Prov reprise n-1	645890-REPRISE CHARGES SAL A VERS N-1	197	0	197
			Total 439-Personnel - charges Prov reprise n-1		197	0	197
			480-Personnel - autres	621100-PERSONNEL INTERIMAIRE 726510-REPRISE AVTGES NATURE LOGEMENT 726520-REPRISE AVTGES NATURE VEHICULE 741100-SUBVENTION AIDE RECUE A EMPLOI 791220-REMBT RECU S/ SUBR PREVOYANCE	-2 215 4 457 3 069 16 348 1 398	0 0 0 0 0	-2 215 4 457 3 069 16 348 1 398
			Total 480-Personnel - autres		23 057	0	23 057
			485-Personnel - prov CP	641800-PROV CONGES PAYES ECOULES 641850-PROV CIH 645800-PROV CHARGES S/ C.P ECOULES 645850-PROV CHARGES S/CIH	-10 472 -3 258 -4 084 -1 270	0 0 0 0	-10 472 -3 258 -4 084 -1 270
			Total 485-Personnel - prov CP		-19 084	0	-19 084
		Total 40-Charges de personnel			-505 218	0	-505 218

Rapport d'activités année 2011

Golf Blue Green de Bordeaux Lac



80-Autres charges	602-Engrais, phyto, sables etc	602100-ACHATS ENGRAIS	-49 357	0	-49 357	
		602110-ACHATS PHYTOSANITAIRES	-3 518	0	-3 518	
		602120-ACHATS SABLES, GRAVIERS, ETC	-30 801	0	-30 801	
		799802-TC ENGRAIS, PHYTO, ETC ...	10 875	0	10 875	
	Total 602-Engrais, phyto, sables etc			-72 801	0	-72 801
	603-Petits mat, outill & pièces	602200-PIECES DETACHEES MAT TERRAIN	-20 518	0	-20 518	
		602210-PIECES DETACHEES MAT ATELIER	-3 561	0	-3 561	
		602220-PIECES DETACHEES MAT ARROSAGE	-9 904	0	-9 904	
		602400-ACHATS BALLEES PRATICE	-3 240	0	-3 240	
		602410-ACHATS PETIT MATERIEL PRACTICE	-2 917	0	-2 917	
		602420-ACHATS PETIT MATERIEL PARCOURS	-2 254	0	-2 254	
		606350-ACHATS PETIT OUTIL. & MATERIEL	-16 027	0	-16 027	
		799803-TC PETIT MAT, OUTILL & PIECES	3 639	0	3 639	
		Total 603-Petits mat, outill & pièces			-54 783	0
	604-Eau arrosage	608102-REDEV. STATION POMPAGE TERRAIN	-2 868	0	-2 868	
	Total 604-Eau arrosage			-2 868	0	-2 868
	605-Energie	602300-SUPER CARBURANT TERRAIN	-1 128	0	-1 128	
		602310-GAZOLE TERRAIN	-2 365	0	-2 365	
		602320-FIOUL TERRAIN	-14 118	0	-14 118	
		602330-LUBRIFIANT TERRAIN	-2 315	0	-2 315	
		608122-ELECTRICITE STATION POMPAGE	-1 117	0	-1 117	
		799805-TC ENERGIE	2 265	0	2 265	
	Total 605-Energie			-18 778	0	-18 778
	608-Fournitures consommables	608310-ACHATS VET. & CHAUSS. TRAVAIL	-2 784	0	-2 784	
		608360-ACHATS PETITES FOURNITURES	-258	0	-258	
	Total 608-Fournitures consommables			-3 042	0	-3 042
	607-Fournitures administratives	608400-ACHATS FOURN. BUREAU & INFORM.	-42	0	-42	
Total 607-Fournitures administratives			-42	0	-42	
608-Produits accueil	608390-ACHATS PRODUITS D'ACCUEIL	-904	0	-904		
	799808-TC PRODUITS D'ACCUEIL	257	0	257		
Total 608-Produits accueil			-647	0	-647	
613-Locations	613500-LOCATIONS MATERIEL	-430	0	-430		
	616570-ASSURANCE VOITURETTES	-960	0	-960		
Total 613-Locations			-1 390	0	-1 390	
615-Maintenance & entretien	615500-SCE EXT. ENTR & REPAR MATERIEL	-747	0	-747		
	615570-SCE EXT. ENTR & REPAR VOITURET	-316	0	-316		
Total 615-Maintenance & entretien			-1 064	0	-1 064	
625-Voyages & déplacements	625100-VOYAGES & DEPLACEMENTS	-2 051	0	-2 051		
	625800-MISSIONS	-14	0	-14		
	625810-RECEPTIONS	-382	0	-382		
Total 625-Voyages & déplacements			-2 447	0	-2 447	
626-Telecom	626200-TELEPHONE	0	0	0		
Total 626-Telecom			0	0	0	
628-Cotisations diverses	628100-COTISATIONS DIVERSES	-38 100	0	-38 100		
Total 628-Cotisations diverses			-38 100	0	-38 100	
629-Redevance FFG	628110-REDEVANCE F.F.G.	-1 800	0	-1 800		
Total 629-Redevance FFG			-1 800	0	-1 800	
Total 80-Autres charges			-197 560	0	-197 560	
Total 1-Golf			523 092	0	523 092	
2-Enseignement	10-Chiffre d'affaires	125-Enseignement	708250-CA ENSEIGNEMENT	270 713	0	270 713
			708252-CA ENSEIGNEMENT LISSAGE	66 848	0	66 848
			708253-CA ENSEIGNEMENT PRELEVEMENT	107 524	0	107 524
Total 125-Enseignement			445 088	0	445 088	
Total 10-Chiffre d'affaires			445 088	0	445 088	

Rapport d'activités année 2011

Golf Blue Green de Bordeaux Lac



Catégorie 8 10-RBE	Activité 2-Enseignement	Catégorie 7 40-Charges de personnel	Catégorie 8 420-Personnel - bruts	Compte GL	Données			2
					BG SAS	BGRH	Total	
				841100-APPOINTEMENTS & SALAIRES	-187 258	0	-187 258	
				841130-MAJORAT - HEURES SUPP & COMPL.	-509	0	-509	
				841170-PRIME ANCIENNETE	-8 817	0	-8 817	
				841180-ABSENCES RETENUES & IND COMP.	2 714	0	2 714	
				841200-CONGES PAYES PRIS	-11 695	0	-11 695	
				841220-ABSENCES CONGES PAYES	11 266	0	11 266	
				841510-AVANTAGES EN NATURE LOGEMENT	-8 928	0	-8 928	
				Total 420-Personnel - bruts	-199 225	0	-199 225	
			425-Personnel - bruts Prov dotation n	841860-PROVISIONS SALAIRES A VERSER	-16 535	0	-16 535	
				Total 425-Personnel - bruts Prov dotation n	-16 535	0	-16 535	
			430-Personnel - charges	833300-FORMATION CONTINUE (1.50 %)	-3 209	0	-3 209	
				833400-EFFORT CONSTRUCTION	-998	0	-998	
				833500-TAXE APPRENTISSAGE	-1 355	0	-1 355	
				845100-URSSAF - RG & MSA	-54 898	0	-54 898	
				846250-MUTUELLE - CADRES	-1 853	0	-1 853	
				846300-RETRAITES - NC	-9 793	0	-9 793	
				846350-RETRAITES - CADRES	-4 083	0	-4 083	
				846400-ASSEDIC - RG & MSA	-8 615	0	-8 615	
				846500-PREVOYANCE - NON CADRES	-303	0	-303	
				846550-PREVOYANCE - CADRES	-1 582	0	-1 582	
				847100-C E - FONCTIONNEMENT	-398	0	-398	
				847200-C E - OEUVRES SOCIALES	-498	0	-498	
				Total 430-Personnel - charges	-87 442	0	-87 442	
			435-Personnel - charges Prov dotation n	845880-PROV CHARGES S/ SAL A VERSER	-6 449	0	-6 449	
				Total 435-Personnel - charges Prov dotation n	-6 449	0	-6 449	
			480-Personnel - autres	728510-REPRISE AVTGES NATURE LOGEMENT	6 928	0	6 928	
				Total 480-Personnel - autres	6 928	0	6 928	
			495-Personnel - prov CP	841800-PROV CONGES PAYES ECOULES	-7 731	0	-7 731	
				841850-PROV CIH	-2 337	0	-2 337	
				846800-PROV CHARGES S/ C.P ECOULES	-3 015	0	-3 015	
				846850-PROV CHARGES S/CIH	-911	0	-911	
				Total 495-Personnel - prov CP	-13 994	0	-13 994	
			Total 40-Charges de personnel		-316 719	0	-316 719	
		60-Autres charges	606-Fournitures consommables	806360-ACHATS PETITES FOURNITURES	-13 155	0	-13 155	
				Total 606-Fournitures consommables	-13 155	0	-13 155	
			625-Voyages & déplacements	825100-VOYAGES & DEPLACEMENTS	-201	0	-201	
				Total 625-Voyages & déplacements	-201	0	-201	
			Total 60-Autres charges		-13 356	0	-13 356	
			Total 2-Enseignement		115 011	0	115 011	

Rapport d'activités année 2011 Golf Blue Green de Bordeaux Lac



3-Proshop	10-Chiffre d'affaires	170-Boutique matériel	707100-CA BO MATERIEL & REPARAT.	138	0	138		
		Total 170-Boutique matériel		138	0	138		
		172-Boutique accessoires	707120-CA BO ACCESSOIRES	625	0	625		
		Total 172-Boutique accessoires		625	0	625		
	Total 10-Chiffre d'affaires			783	0	783		
30-Coût matières	330-Variation matériel	330-Variation matériel	803700-VARIATION STOCKS BO MAT & REP	713	0	713		
		Total 330-Variation matériel		713	0	713		
		331-Variation Vêtements	803710-VARIATION STOCKS BO VETEMENTS	0	0	0		
		Total 331-Variation Vêtements		0	0	0		
		332-Variation accessoires	803720-VARIATION STOCKS BO ACCESSOIRE	0	0	0		
		Total 332-Variation accessoires		0	0	0		
		380-Achats bo matériel	807100-ACHATS MSES BO MAT & REPARAT.	4 918	0	4 918		
		Total 380-Achats bo matériel		4 918	0	4 918		
		381-Achats bo vêtements	807110-ACHATS MSES BO VETEMENTS 798381-TC ACHATS BO VETEMENTS	-578 -754	0	-578 -754		
		Total 381-Achats bo vêtements		-1 330	0	-1 330		
		382-Achats bo accessoires	807120-ACHATS MSES BO ACCESSOIRES	-3 883	0	-3 883		
		Total 382-Achats bo accessoires		-3 883	0	-3 883		
		390-Prov & rep deprec matériel	881730-DAP STOCKS BO MATERIEL & REPAR 781730-RAP STOCKS BO MATERIEL & REPAR	0 0	0	0 0		
		Total 390-Prov & rep deprec matériel		0	0	0		
		391-Prov & rep deprec vêtements	881731-DAP STOCKS BO VETEMENTS 781731-RAP STOCKS BO VETEMENTS	0 0	0	0 0		
		Total 391-Prov & rep deprec vêtements		0	0	0		
		392-Prov & rep deprec accessoires	881732-DAP STOCKS BO ACCESSOIRES 781732-RAP STOCKS BO ACCESSOIRES	0 0	0	0 0		
		Total 392-Prov & rep deprec accessoires		0	0	0		
			Total 30-Coût matières			438	0	438
			Total 3-Proshop			1 199	0	1 199
4-Restaurant	30-Coût matières	388-Achats resto liquide	801110-ACHATS LIQUIDE RESTAURANT	-829	0	-829		
		Total 388-Achats resto liquide		-829	0	-829		
	Total 30-Coût matières			-829	0	-829		
	60-Autres charges	608-Fournitures consommables	808340-ACHATS PRODUITS D'ENTRETIEN	-478	0	-478		
		Total 608-Fournitures consommables		-478	0	-478		
	Total 60-Autres charges			-478	0	-478		
	Total 4-Restaurant			-1 105	0	-1 105		

Rapport d'activités année 2011

Golf Blue Green de Bordeaux Lac



6-Autres activités	10-Chiffre d'affaires	183-Locations immobilière	708300-CA LOCATIONS IMMOBILIERES	37 320	0	37 320	
		Total 183-Locations immobilière		37 320	0	37 320	
	Total 10-Chiffre d'affaires			37 320	0	37 320	
	40-Charges de personnel	480-Personnel - autres	624500-FRAIS DE DEMENAGEMENT	-7 744	0	-7 744	
		Total 480-Personnel - autres		-7 744	0	-7 744	
	Total 40-Charges de personnel			-7 744	0	-7 744	
60-Autres charges	608-Fournitures consommables	608360-ACHATS PETITES FOURNITURES	-92	0	-92		
	Total 608-Fournitures consommables		-92	0	-92		
	Total 60-Autres charges		-92	0	-92		
Total 6-Autres activités							
Total 6-Autres activités							
7-Indirectes	40-Charges de personnel	420-Personnel - bruts	641100-APPOINTEMENTS & SALAIRES	-56 670	0	-56 670	
			641130-MAJORAT - HEURES SUPP & COMPL.	-234	0	-234	
			641170-PRIME ANCIENNETE	-4 707	0	-4 707	
			641200-CONGES PAYES PRIS	-3 043	0	-3 043	
			641220-ABSENCES CONGES PAYES	3 043	0	3 043	
			641510-AVANTAGES EN NATURE LOGEMENT	-7 920	0	-7 920	
			Total 420-Personnel - bruts	-69 531	0	-69 531	
			425-Personnel - bruts Prov dotation n	641860-PROVISIONS SALAIRES A VERSER	-1 167	0	-1 167
			Total 425-Personnel - bruts Prov dotation n		-1 167	0	-1 167
			430-Personnel - charges	633300-FORMATION CONTINUE (1.50 %)	-1 113	0	-1 113
	633400-EFFORT CONSTRUCTION	-313		0	-313		
	633600-TAXE APPRENTISSAGE	-473		0	-473		
	645100-URSSAF - RG & MSA	-17 661		0	-17 661		
	645250-MUTUELLE - CADRES	-1 040		0	-1 040		
	645300-RETRAITES - NC	-2 561		0	-2 561		
	645350-RETRAITES - CADRES	-3 572		0	-3 572		
	645400-ASSEDIC - RG & MSA	-3 007		0	-3 007		
	645500-PREVOYANCE - NON CADRES	-29		0	-29		
	645550-PREVOYANCE - CADRES	-942		0	-942		
	647100-C E - FONCTIONNEMENT	-139		0	-139		
	647200-C E - OEUVRES SOCIALES	-174		0	-174		
	Total 430-Personnel - charges	-31 023		0	-31 023		
	435-Personnel - charges Prov dotation n	645860-PROV CHARGES S/ SAL A VERSER	-455	0	-455		
	Total 435-Personnel - charges Prov dotation n		-455	0	-455		
	480-Personnel - autres	633310-COUT SUPPLEMENTAIRE FORMATION	-3 527	0	-3 527		
		648100-AUTRES FRAIS DE PERSONNEL	-3 330	0	-3 330		
		648800-AUTRES CHARGES DU PERSONNEL	-182	0	-182		
726510-REPRISE AVTGES NATURE LOGEMENT		7 920	0	7 920			
Total 480-Personnel - autres		881	0	881			
495-Personnel - prov CP	641800-PROV CONGES PAYES ECOULES	910	0	910			
	641850-PROV CIH	-3 411	0	-3 411			
	645800-PROV CHARGES S/ C.P ECOULES	355	0	355			
	645850-PROV CHARGES S/CIH	-1 330	0	-1 330			
Total 495-Personnel - prov CP	-3 476	0	-3 476				
Total 40-Charges de personnel							
Total 40-Charges de personnel							
50-Impôts & taxes	500-Impôts & Taxes	635110-TAXE PROFESSIONNELLE	-22 206	0	-22 206		
		635120-TAXE FONCIERE	-3 475	0	-3 475		
		635140-TAXE S/ VEHICULES DE TOURISME	-238	0	-238		
		637100-ORGANIC CONTRIBUT SOLIDARITE	-3 660	0	-3 660		
		Total 500-Impôts & Taxes	-29 579	0	-29 579		
Total 50-Impôts & taxes							
Total 50-Impôts & taxes							
60-Autres charges	603-Petits mat. outill & pièces	608350-ACHATS PETIT OUTIL. & MATERIEL	-505	0	-505		
		Total 603-Petits mat. outill & pièces	-505	0	-505		
	605-Energie	608100-EAU	-10 491	0	-10 491		
		608110-GAZ	-3 272	0	-3 272		
	608120-ELECTRICITE	-26 236	0	-26 236			

Rapport d'activités année 2011

Golf Blue Green de Bordeaux Lac



Catégorie 6	Activité	Catégorie 7	Catégorie 8	Compte GL	Données		
					BG SAS	BGRH	Total
10-RBE	7-Indirectes	60-Autres charges	Total 605-Energie		-40 000	0	-40 000
			608-Fournitures consommables	608340-ACHATS PRODUITS D'ENTRETIEN	-71	0	-71
				608360-ACHATS PETITES FOURNITURES	-372	0	-372
				799808-TC FOURNITURES CONSOMMABLES	-1 169	0	-1 169
			Total 608-Fournitures consommables		-1 612	0	-1 612
			607-Fournitures administratives	608400-ACHATS FOURN. BUREAU & INFORM.	-2 209	0	-2 209
				799807-TC FOURNITURES ADMINISTRATIVES	202	0	202
			Total 607-Fournitures administratives		-2 007	0	-2 007
			608-Produits accueil	608390-ACHATS PRODUITS D'ACCUEIL	-1 132	0	-1 132
			Total 608-Produits accueil		-1 132	0	-1 132
			613-Locations	613500-LOCATIONS MATERIEL	-2 417	0	-2 417
				613530-LOCATIONS VEHICULE	-2 185	0	-2 185
			Total 613-Locations		-4 602	0	-4 602
			615-Maintenance & entretien	611110-SOUS TRAITANCE MENAGE	-1 050	0	-1 050
				615200-SCE EXT. TRAVAUX S/ LOCAUX	-1 254	0	-1 254
				615220-SCE EXT. TRAVAUX S/ TERRAIN	-160	0	-160
				615500-SCE EXT. ENTR & REPAR MATERIEL	-2 083	0	-2 083
				615530-SCE EXT. ENTR & REPAR VEHICULE	-1 114	0	-1 114
				615800-CONTRATS MAINT. MAT & INSTALL.	-1 083	0	-1 083
				615810-CONTRATS MAINT. INFORMATIQUE	-37	0	-37
			Total 615-Maintenance & entretien		-6 741	0	-6 741
			616-Assurances	616100-ASSURANCE MULTIRISQUES	-10 350	0	-10 350
				616150-ASSURANCE RESP. CIVILE	-1 250	0	-1 250
				616300-ASSURANCE VEHICULES SOCIETE	-620	0	-620
				616310-ASSURANCE MATERIEL TERRAIN	-338	0	-338
			Total 616-Assurances		-12 558	0	-12 558
			620-Frais postaux	626100-AFFRANCHISSEMENTS	-939	0	-939
			Total 620-Frais postaux		-939	0	-939
			623-Publicité	623100-ANNONCES PRESSE LOCALE	-1 688	0	-1 688
				623320-AUTRES MARKETING DIRECTS	-1 789	0	-1 789
				623400-CADEAUX A LA CLIENTELE	-270	0	-270
				623700-FRAIS TECHNIQUES	-300	0	-300
				799823-TC PUBLICITE	710	0	710
			Total 623-Publicité		-3 335	0	-3 335

Rapport d'activités année 2011

Golf Blue Green de Bordeaux Lac



			625-Voyages & déplacements	625100-VOYAGES & DEPLACEMENTS	-567	0	-567
				625800-MISSIONS	-143	0	-143
				625810-RECEPTIONS	-1 078	0	-1 078
			Total 625-Voyages & déplacements		-2 688	0	-2 688
			626-Telecom	626200-TELEPHONE	-3 351	0	-3 351
			Total 626-Telecom		-3 351	0	-3 351
			627-Frais bancaires	627210-FRAIS SI/ CARTES BLEUE	-4 586	0	-4 586
				627520-FRAIS SI/ CHEQUES VACANCES ANCV	-86	0	-86
				627800-FRAIS BANCAIRES	-3 378	0	-3 378
			Total 627-Frais bancaires		-8 030	0	-8 030
			628-Cotisations diverses	628100-COTISATIONS DIVERSES	-67	0	-67
			Total 628-Cotisations diverses		-67	0	-67
			635-Redevance télévisions	635810-REDEVANCE TELEVISION	0	0	0
			Total 635-Redevance télévisions		0	0	0
			658-Autres charges exploitations	624800-FRAIS DE TRANSPORTS DIVERS	-1 089	0	-1 089
				658000-CHARGES DE GESTION COURANTE	-788	0	-788
				658100-DIFFERENCES DE REGLEMENTS	-289	0	-289
				658200-ECARTS DE CAISSE - NEGATIFS	4 098	0	4 098
				708500-CA REFACD DIV TIERS 19.60	10 722	0	10 722
				758100-DIFFERENCES DE REGLEMENTS	29	0	29
			Total 658-Autres charges exploitations		13 584	0	13 584
			Total 60-Autres charges		-73 984	0	-73 984
			83-Provisions exploitation	830-Prov & pertes clients	-3 642	0	-3 642
				881740-PROV DEPREC CREANCES	-3 642	0	-3 642
			Total 830-Prov & pertes clients		-3 642	0	-3 642
			Total 83-Provisions exploitations		-3 642	0	-3 642
			Total 7-Indirectes		-211 975	0	-211 975
Total 10-RBE					455 705	0	455 705
15-Loyer immobilier	7-Indirectes	70-Loyer	700-Loyers immobiliers	813200-LOCATIONS IMMOBILIERES	-49 183	0	-49 183
				708320-CA. LOCATION GERANCE BGRH	0	0	0
			Total 700-Loyers immobiliers		-49 183	0	-49 183
			Total 70-Loyer		-49 183	0	-49 183
			Total 7-Indirectes		-49 183	0	-49 183
Total 15-Loyer immobilier					-49 183	0	-49 183
20-CB & Locatons financ	1-Golf	75-Leasing & crédit bau	750-Leasing & crédit baux financiers	813570-LOCATIONS VOITURETTES	-11 520	0	-11 520
				813590-LEASE BACK MATERIEL	-48 329	0	-48 329
			Total 750-Leasing & crédit baux financiers		-59 849	0	-59 849
			Total 75-Leasing & crédit baux financiers		-59 849	0	-59 849
			Total 1-Golf		-59 849	0	-59 849
Total 20-CB & Locatons financières					-59 849	0	-59 849
30-Amort & Provisions	7-Indirectes	82-Amortissements expl	820-Amortissements des immos	881100-PROV AMORT MENSUEL IMMOS	0	0	0
				881110-DOT AMORT IMMOS INCORPORELLES	-3 867	0	-3 867
				881120-DOT AMORT IMMOS CORPORELLES	-27 852	0	-27 852
			Total 820-Amortissements des immos		-31 518	0	-31 518
			Total 82-Amortissements exploitations		-31 518	0	-31 518
			Total 7-Indirectes		-31 518	0	-31 518
Total 30-Amort & Provisions					-31 518	0	-31 518
50-Exceptionnel	6-Autres activités	87-Exceptionnel	886-Charges financières	886800-DOTATION PROV DEPR. FI	-112	0	-112
			Total 886-Charges financières		-112	0	-112
			Total 87-Exceptionnel		-112	0	-112
			Total 6-Autres activités		-112	0	-112
	7-Indirectes	87-Exceptionnel	878-Charges exceptionnelles	871200-PENALITES & AMENDES FISCALES	-182	0	-182
			Total 878-Charges exceptionnelles		-182	0	-182
			Total 87-Exceptionnel		-182	0	-182
			Total 7-Indirectes		-182	0	-182
Total 50-Exceptionnel					-294	0	-294
Total général avant frais de service support					314 860	0	314 860

Rapport d'activités année 2011

Golf Blue Green de Bordeaux Lac



Groupe Blue Green		Clôture : déc
Date :	27/04/2012	COMPTES D'EXPLOITATION : Présentation analytique

Site	BORDEAUX
------	----------

Total	Activité	Catégorie 7	Total
10-RBE	1-Golf	10-Chiffre d'affaires	1 225 870
		30-Coût matières	0
		40-Charges de personnel	-505 218
		60-Autres charges	-197 560
		Total 1-Golf	523 092
	2-Enseignement	10-Chiffre d'affaires	445 086
		40-Charges de personnel	-316 719
		60-Autres charges	-13 356
	Total 2-Enseignement	115 011	
	3-Proshop	10-Chiffre d'affaires	763
30-Coût matières		436	
Total 3-Proshop	1 199		
4-Restauration	30-Coût matières	-629	
	60-Autres charges	-476	
Total 4-Restauration	-1 105		
6-Autres activités	10-Chiffre d'affaires	37 320	
	40-Charges de personnel	-7 744	
	60-Autres charges	-92	
Total 6-Autres activités	29 484		
7-Indirectes	40-Charges de personnel	-104 770	
	50-Impôts & taxes	-29 579	
	60-Autres charges	-73 984	
	83-Provisions exploitations	-3 642	
Total 7-Indirectes	-211 975		
Total 10-RBE		455 705	

10-RBE	10-Chiffre d'affaires	1 709 038
	30-Coût matières	-193
	40-Charges de personnel	-934 452
	50-Impôts & taxes	-29 579
	60-Autres charges	-285 468
	83-Provisions exploitations	-3 642
Total 10-RBE		455 705
15-Loyer immobilier		-49 183
20-CB & Locations financières		-59 849
30-Amort & Provisions		-31 518
50-Exceptionnel		-294
Total général		314 860

Frais de service Support	8% du Chiffre d'affaires comptable	-137 581
Site	BORDEAUX	
Racine	70	
CA comptable des comptes 70.	Total	
Total		1 719 761
Résultat Net avant IS		177 279

Le mot du directeur

Votre ressenti tout au long de l'année :

- Commentaires de l'évolution des chiffres, explication de la tendance d'évolution.
- Objectifs des années à venir.
- Tendances climatiques (nombre de jours de fermeture pour raisons climatiques)
- Tendances de fréquentation (étrangers français)
- Evénements particuliers sur le site (incidents, travaux, grèves...)
- Le nombre et la nature des incidents survenus au cours de l'année sur les usagers du golf
- Les rapports de commission de sécurité
- Réclamations et contentieux : modalités de réclamations offertes aux usagers (cahier de doléance, boîte à idées...)
- L'analyse du suivi des réclamations et contentieux
- Actions de développement durable (réduction des nuisances, de la pollution, économie d'énergie, pratiques phytopharmaceutiques...)
- Bilan annuel de la gestion de l'eau
- Bilan de l'état du terrain
- Moyens mis au service de l'information de l'utilisateur