



EXTRAIT DU REGISTRE DES DELIBERATIONS DU CONSEIL MUNICIPAL

Conseillers en exercice : 61

Date de Publicité : 25/10/11

Reçu en Préfecture le : 28/10/11
CERTIFIÉ EXACT,

Séance du lundi 24 octobre 2011
D - 2011/583

Aujourd'hui 24 octobre 2011, à 15h00,

le Conseil Municipal de la Ville de Bordeaux s'est réuni en l'Hôtel de Ville, dans la salle de ses séances, sous la présidence de

Monsieur Alain JUPPE - Maire

(sauf de 18h58 à 19h17 Madame FAYET)

Etaient Présents :

Monsieur Alain JUPPE, Madame Anne BREZILLON, Monsieur Didier CAZABONNE, Mme Anne-Marie CAZALET, Madame Brigitte COLLET, Monsieur Stephan DELAUX, Madame Nathalie DELATTRE, Monsieur Dominique DUCASSOU, Madame Sonia DUBOURG-LAVROFF, Madame Véronique FAYET, Madame Muriel PARCELIER, Monsieur Alain MOGA, Madame Arielle PIAZZA, Monsieur Josy REIFFERS, Madame Elizabeth TOUTON, Monsieur Fabien ROBERT, Madame Anne WALRYCK, Madame Laurence DESSERTINE, Monsieur Jean-Charles BRON, Monsieur Jean-Charles PALAU, Madame Alexandra SIARRI, Monsieur Jean-Marc GAUZERE, Monsieur Charles CAZENAVE, Monsieur Joël SOLARI, Monsieur Alain DUPOUY, Monsieur Jean-Pierre GUYOMARC'H, Madame Mariette LABORDE, Monsieur Jean-Michel GAUTE, Madame Marie-Françoise LIRE, Monsieur Jean-François BERTHOU, Madame Nicole SAINT ORICE, Monsieur Nicolas BRUGERE, Madame Constance MOLLAT, Monsieur Maxime SIBE, Monsieur Guy ACCOCEBERRY, Madame Emmanuelle CUNY, Madame Chafika SAIQUD, Monsieur Ludovic BOUSQUET, Monsieur Yohan DAVID, Madame Paola PLANTIER, Madame Laeticia JARTY, Monsieur Jacques RESPAUD, Monsieur Jean-Michel PEREZ, Madame Martine DIEZ, Madame Béatrice DESAIGUES, Madame Emmanuelle AJON, Monsieur Matthieu ROUVEYRE, Monsieur Pierre HURMIC, Madame Marie-Claude NOEL, Monsieur Patrick PAPADATO, Monsieur Vincent MAURIN, Madame Natalie VICTOR-RETALI,
Madame Alexandra SIARRI (présente à partir de 17h40)

Excusés :

Monsieur Hugues MARTIN, Monsieur Jean-Louis DAVID, Monsieur Michel DUCHENE, Monsieur Pierre LOTHAIRES, Madame Chantal BOURRAGUE, Madame Ana marie TORRES, Madame Sylvie CAZES, Madame Sarah BROMBERG, Madame Wanda LAURENT

Aliénation par la SA D'HLM Atlantique - Groupe ICF de parcelles de terrain situées rue Antoine Jourde et Impasse de Trégey à Bordeaux. Accord de la commune. Décision.

Madame Elizabeth TOUTON, Adjoint au Maire, présente le rapport suivant :

Mesdames, Messieurs,

L'article L.443-14 du Code de la Construction et de l'Habitation autorise un organisme HLM à vendre les éléments de son patrimoine immobilier autres que les logements.

La décision d'aliéner est prise par l'organisme propriétaire. Celle-ci est transmise au représentant de l'Etat dans le département. Lorsque le prix de cession est supérieur à un montant fixé par arrêté ministériel, la décision d'aliéner est soumise à la procédure de l'article L. 443-7 du CCH. Le représentant de l'Etat doit alors consulter la commune d'implantation ainsi que les collectivités publiques ayant accordé des garanties d'emprunt pour l'opération.

L'accord de la Ville est donc nécessaire pour permettre la cession par la SA D'HLM ATLANTIQUE au profit de la Communauté Urbaine de Bordeaux des parcelles section BO n° 49, 50, 52, 55 d'une surface cadastrale de 11 255 m² situées rue Antoine Jourde et Impasse de Trégey, libres de toute occupation.

Cette emprise foncière permettra la relocalisation de la caserne des pompiers de la Benauge qui ne répond plus aux besoins du Service Départemental d'Incendie et de Secours (SDIS). Il s'agit donc d'un projet d'intérêt général s'inscrivant dans une démarche partenariale entre la Ville de Bordeaux, le Conseil Général, la Communauté Urbaine et le SDIS.

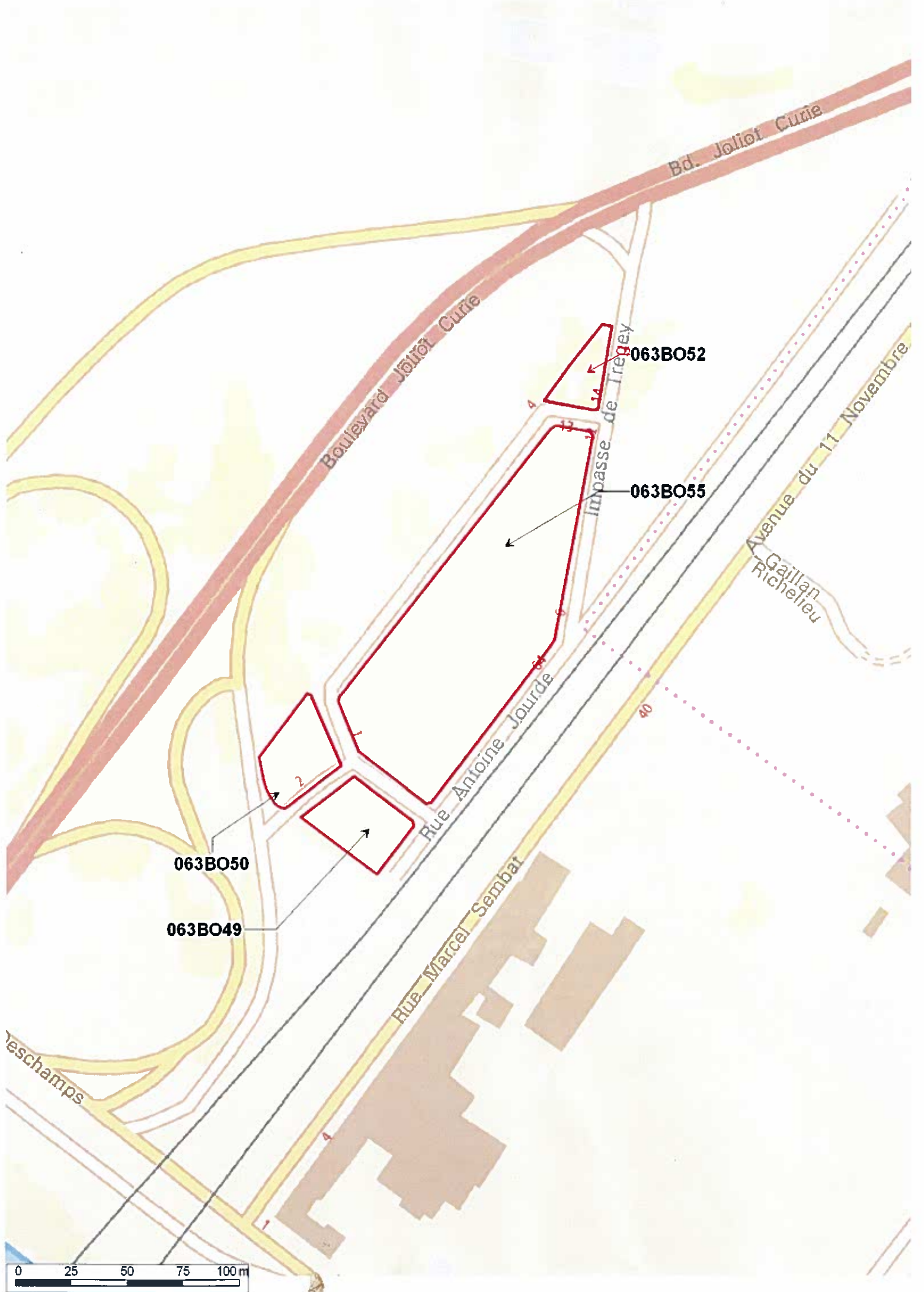
En considération de ces éléments, je vous propose donc de donner un avis favorable à la demande de cession sollicitée par la SA D'HLM ATLANTIQUE.

ADOpte A L'UNANIMITE

Fait et Délibéré à Bordeaux, en l'Hôtel de Ville, le 24 octobre 2011

P/EXPEDITION CONFORME,

Madame Elizabeth TOUTON



Bd. Joliot Curie

Boulevard Joliot Curie

063BO52

063BO55

063BO50

063BO49

Rue Antoine Jourde

Rue Marcel Sembat

Avenue du 11 Novembre
Gaëtan Richelieu

40

0 25 50 75 100m